

seit **1808.**
amtlich. zuverlässig. objektiv.

Bayerisches Landesamt für
Statistik und Datenverarbeitung



Kennziffer
D 1 2 j
2008

Statistische Berichte

Statistik der Gewerbeanzeigen in Bayern 2008

Herausgegeben im
März 2009
Bestellnummer:
D12023 200800
Einzelpreis:
11,20 €



Bestellen im Internet

www.statistik.bayern.de/veroeffentlichungen/webshop

Kostenlos (Informationelle Grundversorgung)

Alle Statistischen Berichte können im Webshop kostenlos als PDF-Datei heruntergeladen werden.

Kostenpflichtig

Alle anderen Veröffentlichungen sind im Webshop kostenpflichtig.

Sie können dort sowohl als Datei (auch auf Datenträger) als auch als Druckausgabe bestellt werden. In diesen Fällen ist lediglich eine einmalige Anmeldung erforderlich.

Lieferung

- per Download (bei kostenlosen Dateien)
- per E-Mail (als PDF-Datei oder -soweit verfügbar- als XLS-Datei)
- per Post (in Printform oder als CD-ROM bzw. DVD)

Zeichenerklärung

0	mehr als nichts, aber weniger als die Hälfte der kleinsten in der Tabelle nachgewiesenen Einheit	()	Nachweis unter dem Vorbehalt, dass der Zahlenwert erhebliche Fehler aufweisen kann
-	nichts vorhanden oder keine Veränderung	p	vorläufiges Ergebnis
/	keine Angabe, da Zahl nicht sicher genug	r	berichtigtes Ergebnis
·	Zahlenwert unbekannt, geheimzuhalten oder nicht rechenbar	s	geschätztes Ergebnis
...	Angabe fällt später an	D	Durchschnitt
x	Tabellenfach gesperrt, da Aussage nicht sinnvoll	△	entspricht

Auf- und Abrundungen

Im Allgemeinen ist ohne Rücksicht auf die Endsummen auf- bzw. abgerundet worden. Deshalb können sich bei der Summierung von Einzelangaben geringfügige Abweichungen zu den ausgewiesenen Endsummen ergeben. Bei der Aufgliederung der Gesamtheit in Prozent kann die Summe der Einzelwerte wegen Rundens vom Wert 100 % abweichen. Eine Abstimmung auf 100 % erfolgt im Allgemeinen nicht.

Impressum

Verleger, Herausgeber und Druck Bayerisches Landesamt für Statistik und Datenverarbeitung
Neuhauser Straße 8, 80331 München
Briefanschrift: 80288 München

Bestellungen Telefon 089 2119-205
Telefax 089 2119-457
E-Mail vertrieb@statistik.bayern.de
Internet www.statistik.bayern.de

© Bayerisches Landesamt für Statistik und Datenverarbeitung, München 2009

Alle Veröffentlichungen oder Daten sind Werke im Sinne § 2 Urheberrechtsgesetz. Die Verwendung, Vervielfältigung und/oder Verbreitung von Veröffentlichungen oder Daten gleich welchen Mediums (Print, Datenträger, Datei etc.) – auch auszugsweise – ist nur mit Quellenangabe gestattet. Sie bedarf der vorherigen Genehmigung bei Nutzung für gewerbliche Zwecke, bei entgeltlicher Verbreitung oder bei Weitergabe an Dritte sowie bei Weiterverbreitung über elektronische Systeme und/oder Datenträger. Sofern in den Produkten auf das Vorhandensein von Copyrightrechten Dritter hingewiesen wird, sind die in deren Produkten ausgewiesenen Copyrightbestimmungen zu wahren. Alle übrigen Rechte bleiben vorbehalten.

Inhaltsübersicht

Seite

Vorbemerkungen	3
-----------------------	---

Grafiken

1. Gewerbeanmeldungen und -abmeldungen sowie Neugründungen und vollständige Aufgaben in Bayern seit 1991	4
2. Neugründungen und vollständige Aufgaben in Bayern 2008 je 1 000 Einwohner	4
3. Gewerbeanmeldungen und Neugründungen in Bayern 2008 nach Wirtschaftsabschnitten	5
4. Neugründungen in Bayern 2008 nach der Rechtsform	5

Tabellen

1. Gewerbeanmeldungen, -ummeldungen und -abmeldungen in Bayern seit 1991	6
2. Gewerbeanmeldungen und -abmeldungen in Bayern 2008 nach Art der Niederlassung und Rechtsform	7
3. Gewerbeanmeldungen in Bayern 2008 nach Wirtschaftsabschnitten und ausgewählten Wirtschaftsabteilungen	8
4. Gewerbeabmeldungen in Bayern 2008 nach Wirtschaftsabschnitten und ausgewählten Wirtschaftsabteilungen	9
5. Gewerbeanmeldungen in Bayern 2008 nach Wirtschaftsabschnitten sowie nach Art der Niederlassung und Rechtsform	10
6. Gewerbeabmeldungen in Bayern 2008 nach Wirtschaftsabschnitten sowie nach Art der Niederlassung und Rechtsform	12
7. Gewerbeanmeldungen in Bayern 2008 nach Regierungsbezirken sowie nach Wirtschaftsabschnitten und ausgewählten Wirtschaftsabteilungen	14
8. Gewerbeabmeldungen in Bayern 2008 nach Regierungsbezirken sowie nach Wirtschaftsabschnitten und ausgewählten Wirtschaftsabteilungen	21
9. Gewerbeanmeldungen in Bayern 2008 nach Wirtschaftsabschnitten und Kreisen	28
10. Gewerbeabmeldungen in Bayern 2008 nach Wirtschaftsabschnitten und Kreisen	36
11. Gewerbeanmeldungen und -abmeldungen in Bayern 2008 nach Kreisen	44

Vorbemerkungen

Die Gewerbeanzeigenstatistik wird seit 1996 bundeseinheitlich durchgeführt. Sie informiert über das Gewerbelandgeschehen u.a. nach Rechtsformen, Wirtschaftszweigen sowie nach der Staatsangehörigkeit der Gewerbetreibenden. Ab Januar 2003 erlaubt eine Änderung der Gewerbeordnung zusätzliche Fragestellungen und detailliertere Antwortmöglichkeiten, die insbesondere eine genauere Darstellung des Gründungs- und Stilllegungsgeschehens ermöglichen.

Rechtsgrundlage

Rechtsgrundlage für eine bundeseinheitliche Auswertung der Gewerbeanzeigen ist die Gewerbeordnung in der Fassung der Bekanntmachung vom 22. Februar 1999 (BGBl I S. 202), zuletzt geändert durch Artikel 92 des Gesetzes vom 17. Dezember 2008 (BGBl I S. 2586), in Verbindung mit dem Gesetz über die Statistik für Bundeszwecke (Bundesstatistikgesetz – BStatG) vom 22. Januar 1987 (BGBl I S. 462, 565), zuletzt geändert durch Artikel 3 des Gesetzes vom 7. September 2007 (BGBl I S. 2246).

Berichtskreis

Die Auskunftspflicht betrifft den Gewerbetreibenden (d.h. die das Gewerbe ausübende natürliche oder juristische Person), der nach § 14 der Gewerbeordnung (GewO) jedes stehende Gewerbe oder den Betrieb einer Zweigniederlassung oder einer unselbständigen Zweigstelle beim örtlich zuständigen Gewerbeamt anzeigen muss. Dieser Anzeigepflicht ist mit drei verschiedenen Formularen nachzukommen, unterschieden nach Anmeldung, Ummeldung oder Abmeldung. Statistisch ausgewertet werden die Kopien dieser Anzeigen, die den Statistischen Landesämtern monatlich von den Gewerbeämtern übermittelt werden.

Als Gewerbe gilt jede erlaubte selbständige Tätigkeit, die auf Dauer angelegt ist und mit der Absicht der Gewinnerzielung betrieben wird. Die Tätigkeiten, die der Gewerbeordnung unterliegen, regelt § 6 GewO. Ausgenommen von der Anzeigepflicht sind die so genannten Urproduktionen (Land- und Forstwirtschaft, Fischerei, Garten- und Weinbau sowie Bergbau), die freien Berufe (z.B. Ärzte, Rechtsanwältinnen, Notare, Wirtschaftsprüfer, wissenschaftliche und künstlerische oder schriftstellerische Tätigkeiten), Versicherungsunternehmen und die Verwaltung eigenen Vermögens. Wird aber eine dieser nichtgewerblichen Tätigkeiten in Verbindung mit einer Gewerbetätigkeit ausgeübt, kommen die allgemeinen Bestimmungen der GewO zur Anwendung.

Hinweise

Mit Einführung des „Ersten Gesetzes zum Abbau bürokratischer Hemmnisse insbesondere in der mittelständischen Wirtschaft“ vom 22. August 2006 (BGBl I S. 1970) wurde die Auswertung der Gewerbeummeldungen ab Berichtsmontat September 2006 eingestellt.

Bei der Interpretation der Ergebnisse ist zu beachten, dass nicht in jedem Fall einer Gewerbeanmeldung auch die tatsächliche Ausübung des Gewerbes folgt. Auch Übernahmen und örtliche Verlagerungen bestehender Betriebe werden als Anmeldungen gezählt, ebenso wie z.B. der Gesellschaftereintritt. Somit sind Gewerbeanmeldungen nur zum Teil mit Neuerrichtungen oder Existenzgründungen gleichzusetzen. Hinsichtlich der Gewerbeabmeldungen ist zu beachten, dass nicht alle Abmeldungen sofort nach der Einstellung der wirtschaftlichen Tätigkeit erfolgen. Die Abmeldungen sind damit in der Regel untererfasst.

Definitionen

Gewerbeanmeldung: Gründe für eine Anmeldung sind

- die Neuerrichtung eines Betriebes durch Neugründung oder Umwandlung (z.B. Verschmelzung, Spaltung)
- der Zuzug eines Betriebes aus einer anderen Gemeinde (auch innerhalb des Zuständigkeitsbereiches eines Landratsamts)
- die Übernahme eines bereits bestehenden Betriebes durch Rechtsformwechsel, Gesellschaftereintritt oder Erbfolge/Kauf/Pacht.

Neuerrichtung: Zur Neuerrichtung zählen die erstmalige Anmeldung eines Gewerbebetriebes als Hauptniederlassung, Zweigniederlassung oder unselbständige Zweigstelle (= Betriebsgründung), die Anmeldung als Neuerrichtung eines Kleingewerbetreibenden bzw. einer Nebentätigkeit (= sonstige Neugründung) sowie Gründungen nach dem Umwandlungsgesetz.

Betriebsgründung: Neugründungen von Betrieben als Hauptniederlassungen, Zweigniederlassungen oder unselbständige Zweigstellen durch juristische Personen, Personengesellschaften oder natürliche Personen (Einzelunternehmer). Bei einer natürlichen Person, die eine Hauptniederlassung anmeldet, ist Voraussetzung, dass sie entweder in das Handelsregister eingetragen ist oder aber eine Handwerkskarte besitzt oder mindestens einen Arbeitnehmer beschäftigt. Bei den Betriebsgründungen kann eine größere wirtschaftliche Bedeutung vermutet werden.

Hauptniederlassung: Mittelpunkt des Geschäftsverkehrs eines Betriebes, der sich bei Personengesellschaften und juristischen Personen am Sitz des Unternehmens befindet. Er kann auch in der Wohnung des Gewerbetreibenden liegen.

Zweigniederlassung: Betrieb mit selbständiger Organisation, selbständigen Betriebsmitteln und gesonderter Buchführung, dessen Leiter Geschäfte selbständig abzuschließen und durchzuführen befugt sind.

Unselbständige Zweigstelle: Feste örtliche Anlagen oder Einrichtungen, die der Ausübung eines stehenden Gewerbes dienen (z.B. Auslieferungslager), jedoch nicht die Bedingungen der Zweigniederlassung erfüllen.

Sonstige Neugründung: Neugründungen im Nebenerwerb und Neugründungen von Hauptniederlassungen durch Kleingewerbetreibende, die nach Art und Weise keinen in kaufmännischer Weise eingerichteten Geschäftsbetrieb erfordern. Der Kleingewerbetreibende ist nicht im Handelsregister eingetragen, besitzt keine Handwerkskarte und beschäftigt keine Arbeitnehmer.

Umwandlung: Die Umwandlung nach dem Umwandlungsgesetz umfasst

- die Verschmelzung mehrerer Unternehmen zu einem Unternehmen (der übertragende Rechtsträger erlischt)
- die Aufspaltung eines Unternehmens in mehrere Unternehmen (Umkehrung der Verschmelzung) sowie
- die Aufspaltung oder Ausgliederung von Unternehmensteilen mit dem Ziel der Neugründung (der abspaltende Rechtsträger bleibt bestehen).

Nicht zu den Umwandlungen zählen Rechtsformwechsel, bei denen der neue und der alte Rechtsträger identisch sind.

Zuzug: Verlagerung eines bereits bestehenden Betriebes aus dem Bereich einer anderen Gewerbebehörde.

Übernahme: Subsumiert sind hier die Meldegründe Kauf oder Pacht eines Unternehmens, der Eintritt der Erbfolge, Rechtsformänderungen sowie Gesellschaftereintritte.

Personengesellschaft: Hier sind alle geschäftsführungsberechtigten Gesellschafter die Gewerbetreibenden, nicht dagegen die Personengesellschaft als solche, weil diese keine eigene Rechtspersönlichkeit besitzt. Zu den Personengesellschaften zählen die Gesellschaft des bürgerlichen Rechts (GbR bzw. BGB-Gesellschaft), die offene Handelsgesellschaft (OHG) sowie die Kommanditgesellschaft (KG).

Juristische Person: Hierbei handelt es sich beispielsweise um eine Gesellschaft mit beschränkter Haftung (GmbH), eine Aktiengesellschaft (AG), eine eingetragene Genossenschaft (eG) oder einen eingetragenen Verein (eV).

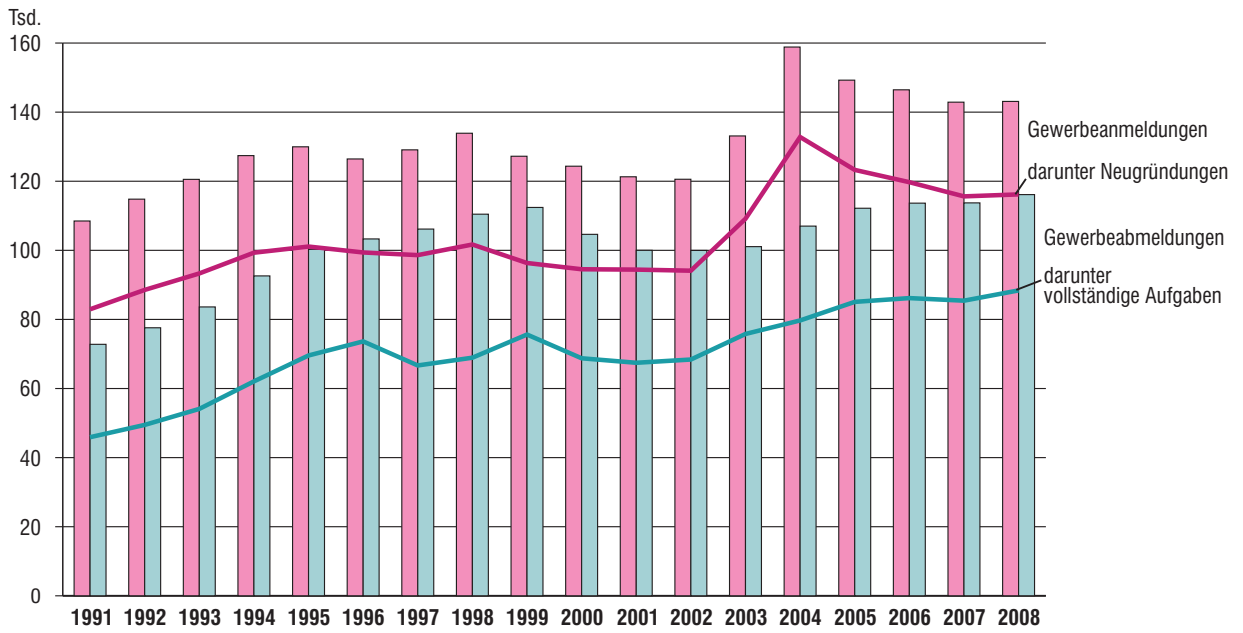
Gewerbeabmeldung: Gründe für eine Abmeldung sind

- die Aufgabe eines Betriebes durch vollständige Aufgabe oder Umwandlung (z.B. Verschmelzung, Spaltung)
- der Fortzug eines Betriebes in eine andere Gemeinde (auch innerhalb des Zuständigkeitsbereiches eines Landratsamts)
- die Übergabe eines weiterhin bestehenden Betriebes durch Rechtsformwechsel, Gesellschafteraustritt oder Erbfolge/Verkauf/Verpachtung.

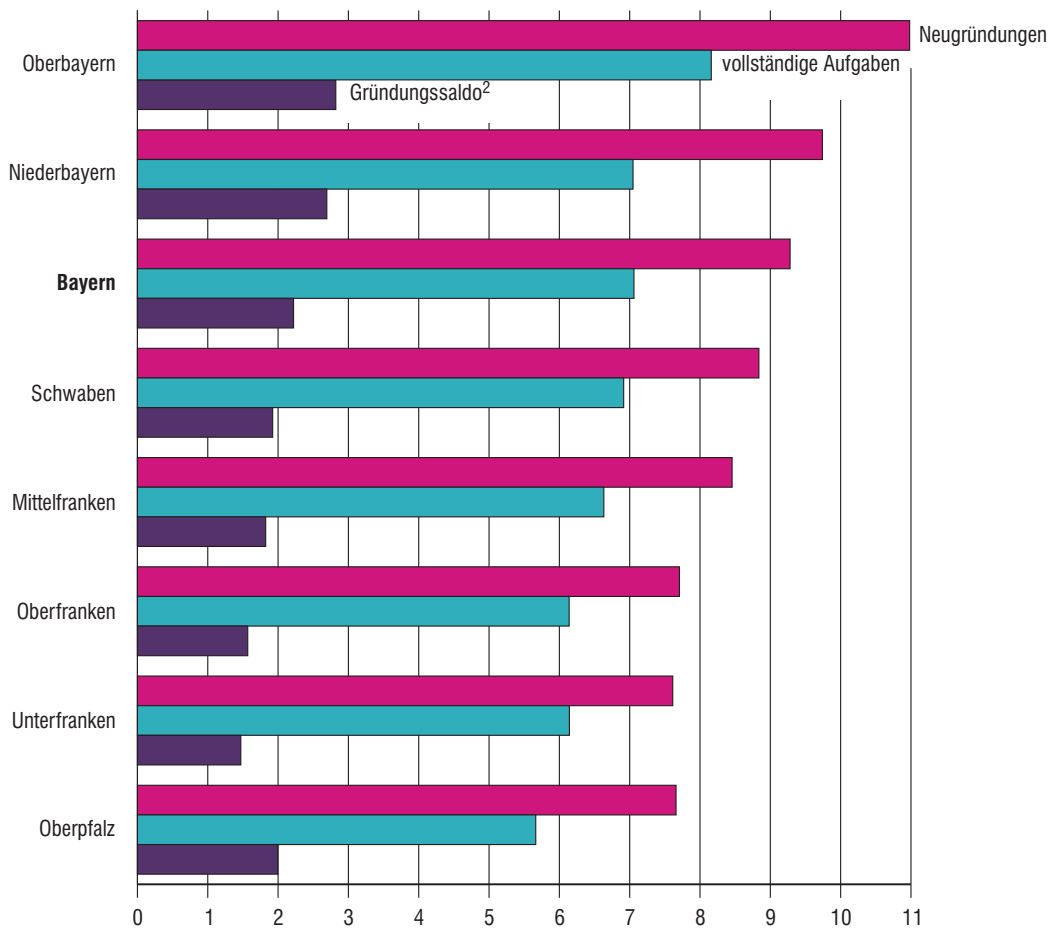
Wirtschaftszweigsystematik

Die Ergebnisse der Gewerbeanzeigenstatistik werden seit Anfang 2008 nach der Klassifikation der Wirtschaftszweige, Ausgabe 2008 (WZ 2008) dargestellt.

1. Gewerbebeanmeldungen und -abmeldungen sowie Neugründungen und vollständige Aufgaben in Bayern seit 1991¹

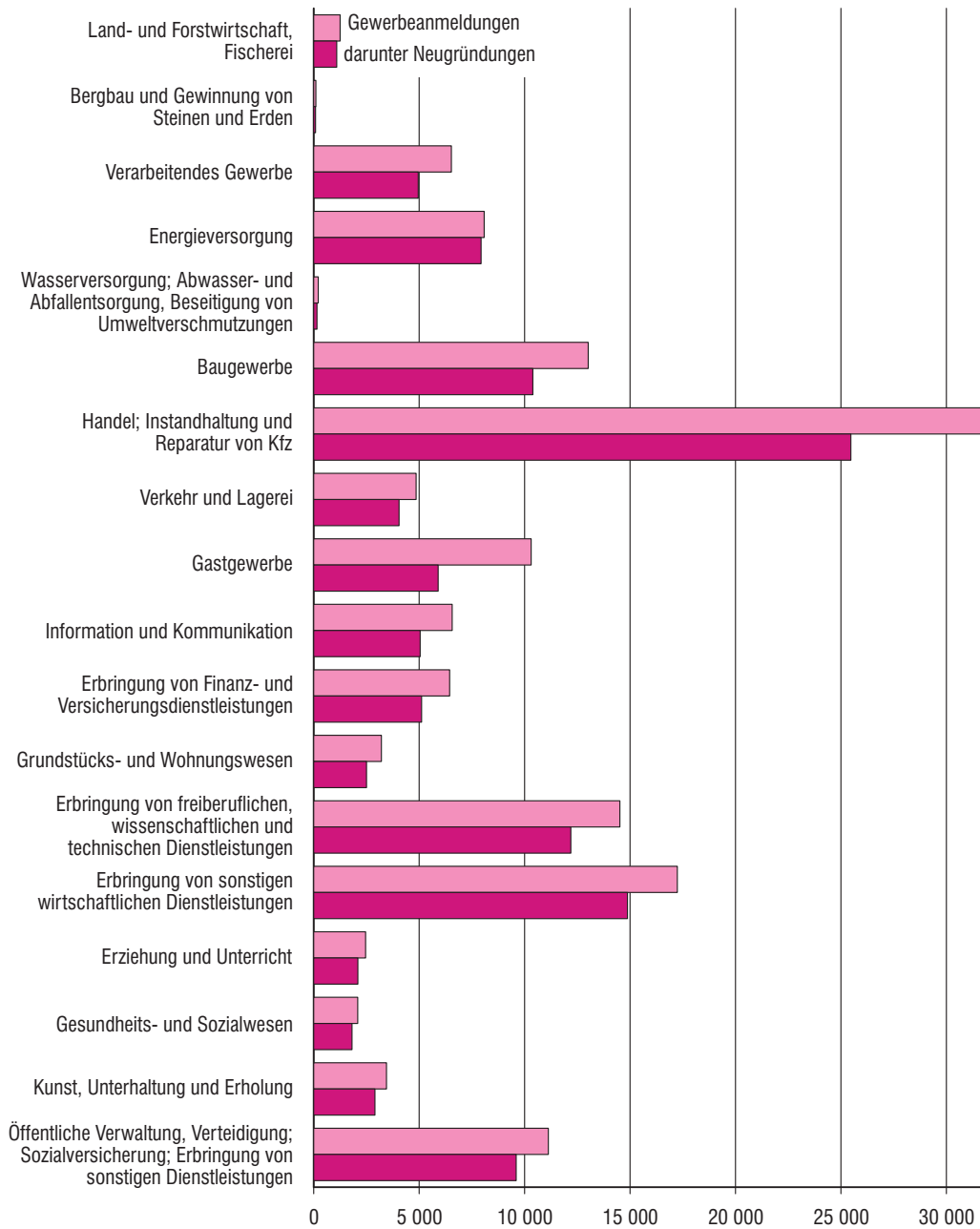


2. Neugründungen und vollständige Aufgaben in Bayern 2008 je 1 000 Einwohner¹ Einwohnerzahl am 30.06.2008



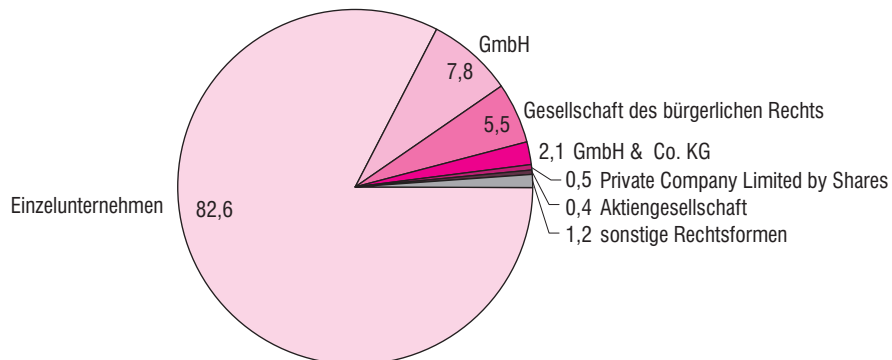
1 Ohne Automatenaufsteller und Reisegewerbe.
2 Differenz zwischen Neugründungen und vollständigen Aufgaben.

3. Gewerbebeanmeldungen und Neugründungen in Bayern 2008 nach Wirtschaftsabschnitten¹



4. Neugründungen in Bayern 2008 nach der Rechtsform¹

In Prozent



¹ Ohne Automatenaufsteller und Reisegewerbe.

1. Gewerbebeanmeldungen, -ummeldungen und -abmeldungen in Bayern seit 1991

Jahr / Monat	Gewerbebeanmeldungen ¹⁾		Gewerbe- ummeldungen ^{1) 3)}	Gewerbeabmeldungen ¹⁾	
	ins- gesamt	darunter Neugründungen ²⁾		ins- gesamt	darunter vollständige Aufgaben
Anzahl					
1991	108 491	82 934	17 681	72 793	45 912
1992	114 812	88 542	19 214	77 584	49 467
1993	120 542	93 308	21 212	83 617	54 100
1994	127 419	99 315	22 593	92 598	62 062
1995	129 965	101 096	24 301	100 292	69 564
1996	126 448	99 382	24 789	103 299	73 639
1997	129 083	98 616	25 676	106 155	66 677
1998	133 892	101 685	27 338	110 462	68 923
1999	127 234	96 333	27 469	112 413	75 625
2000	124 351	94 523	26 689	104 628	68 755
2001	121 289	94 421	25 388	100 008	67 450
2002	120 573	94 107	25 595	99 972	68 392
2003	133 107	109 136	27 547	101 071	75 792
2004	158 844	132 800	32 252	107 010	79 704
2005	149 257	123 285	35 845	112 183	85 078
2006	146 463	119 725	.	113 657	86 173
2007 ⁴⁾	142 885	115 618	.	113 734	85 426
2008 ⁵⁾	143 103	116 189	.	116 132	88 397
Veränderungen in % gegenüber dem Vorjahr					
1992	5,8	6,7	8,7	6,6	7,7
1993	5,0	5,4	10,4	7,8	9,4
1994	5,7	6,4	6,5	10,7	14,7
1995	2,0	1,8	7,6	8,3	12,1
1996	-2,7	-1,7	2,0	3,0	5,9
1997	2,1	-0,8	3,6	2,8	-9,5
1998	3,7	3,1	6,5	4,1	3,4
1999	-5,0	-5,3	0,5	1,8	9,7
2000	-2,3	-1,9	-2,8	-6,9	-9,1
2001	-2,5	-0,1	-4,9	-4,4	-1,9
2002	-0,6	-0,3	0,8	0,0	1,4
2003	10,4	16,0	7,6	1,1	10,8
2004	19,3	21,7	17,1	5,9	5,2
2005	-6,0	-7,2	11,1	4,8	6,7
2006	-1,9	-2,9	.	1,3	1,3
2007 ⁴⁾	-2,4	-3,4	.	0,1	-0,9
2008 ⁵⁾	0,2	0,5	.	2,1	3,5
2008 Januar	1,1	-0,8	.	-6,6	-4,5
Februar	4,9	5,3	.	-6,2	-3,6
März	-22,2	-20,9	.	-28,5	-27,2
April	14,2	13,9	.	24,9	24,9
Mai	-11,0	-11,0	.	-6,1	-7,4
Juni	-0,8	0,0	.	-3,8	-3,0
Juli	2,3	4,4	.	-3,8	0,0
August	-6,1	-5,1	.	-10,4	-8,2
September	9,9	10,6	.	54,7	54,9
Oktober	3,2	3,7	.	3,5	5,6
November	-5,1	-6,3	.	-7,1	-6,9
Dezember ⁵⁾	22,0	23,8	.	29,9	30,4

¹⁾ Ohne Automatenaufsteller und Reisegewerbe. - ²⁾ Bis einschl. 2002 Neuerrichtungen (Neugründungen und Gründungen durch Verschmelzung oder Teilung).
³⁾ Ab Berichtsmonat September 2006 Wegfall der Auswertung der Gewerbeummeldungen. - ⁴⁾ Ohne die Gewerbeanzeigen, die in der Zeit vom 21. bis 31. Dezember 2007 online übermittelt und nach der neuen Wirtschaftszweigsystematik (WZ 2008) verschlüsselt worden sind. Diese Onlinemeldungen wurden in den Berichtsmonat Januar 2008 übernommen, von dem an sämtliche Ergebnisse der Gewerbeanzeigenstatistik nach der WZ 2008 aufbereitet werden. - ⁵⁾ Die für die Stadt Bamberg im Dezember 2008 aus technischen Gründen verspätet übermittelten Gewerbeanzeigen (insgesamt 105) werden in den Berichtsmonat Januar 2009 übernommen.

2. Gewerbeanmeldungen und -abmeldungen in Bayern 2008 nach Art der Niederlassung und Rechtsform

Lfd. Nr.	Art der Niederlassung Rechtsform Geschlecht Staatsangehörigkeit	Gewerbeanmeldungen ¹⁾		Gewerbeabmeldungen ¹⁾	
		ins- gesamt	darunter Neugründungen	ins- gesamt	darunter vollständige Aufgaben
1	Insgesamt	143 103	116 189	116 132	88 397
Davon nach der Art der Niederlassung					
2	Hauptniederlassung	133 635	108 815	109 336	83 542
3	Zweigniederlassung	2 766	2 109	2 221	1 576
4	Unselbständige Zweigstelle	6 702	5 265	4 575	3 279
Davon nach der Rechtsform des Unternehmens					
5	Einzelunternehmen	114 486	95 973	94 669	75 856
6	Offene Handelsgesellschaft	538	295	564	288
7	Kommanditgesellschaft	366	226	375	233
8	Gesellschaft mit beschränkter Haftung & Co. KG	3 264	2 399	1 703	1 023
9	Gesellschaft des bürgerlichen Rechts	8 876	6 410	7 941	4 356
10	Aktiengesellschaft	581	418	518	242
11	Gesellschaft mit beschränkter Haftung	13 302	9 086	9 163	5 545
12	Private Company Limited by Shares	685	561	515	405
13	Genossenschaft	36	23	24	10
14	Eingetragener Verein	178	138	97	61
15	Sonstige Rechtsformen	791	660	563	378
Darunter Einzelunternehmer/-innen nach dem Geschlecht					
16	Männlich	72 834	60 611	61 215	48 399
17	Weiblich	41 652	35 362	33 454	27 457
Darunter Einzelunternehmer/-innen nach ausgewählter Staatsangehörigkeit					
18	Deutschland	93 281	78 091	76 169	60 414
19	Frankreich	158	132	138	114
20	Griechenland	663	456	760	622
21	Italien	1 338	979	1 329	1 043
22	Niederlande	115	93	108	84
23	Österreich	1 184	960	1 202	957
24	Polen	3 463	3 056	3 320	2 849
25	Slowakei	452	404	415	367
26	Slowenien	74	61	73	57
27	Tschechische Republik	437	371	356	310
28	Ungarn	1 098	993	756	641
29	Vereinigtes Königreich	175	141	143	103
30	Bosnien und Herzegowina	445	374	353	283
31	Kroatien	581	467	455	379
32	Rumänien	1 745	1 615	1 199	1 083
33	Russische Föderation	304	271	193	167
34	Serbien	738	634	593	499
35	Montenegro	43	34	37	34
36	Türkei	2 876	2 282	2 628	2 182
37	Vereinigte Staaten	214	178	178	139
38	Irak	356	285	358	287
39	EU-Staaten ²⁾	12 398	10 639	10 863	9 205

¹⁾ Ohne Automatenaufsteller und Reisegewerbe. - ²⁾ Ohne Deutschland.

3. Gewerbeanmeldungen in Bayern 2008 nach Wirtschaftsabschnitten und ausgewählten Wirtschaftsabteilungen

Nr. der Klassifikation ¹⁾	Wirtschaftszweig (H.v. = Herstellung von E.v. = Erbringung von)	Ge- werbe- anmel- dungen insge- samt ²⁾	davon							
			Neuerrichtung			Zuzug	Übernahme			
			ins- gesamt	Neu- gründung	Um- wand- lung		ins- gesamt	Rechts- form- wechsel	Gesell- schafter- eintritt	Erbfolge/ Kauf/ Pacht
A	Land- u. Forstwirtschaft, Fischerei	1 253	1 095	1 092	3	75	83	13	47	23
B	Bergbau u. Gewinnung v. Steinen u. Erden	103	89	87	2	2	12	4	-	8
C	Verarbeitendes Gewerbe	6 528	5 054	4 957	97	848	626	213	44	369
10	dar. H.v. Nahrungs- u. Futtermitteln	779	540	528	12	30	209	43	9	157
11	Getränkeherstellung	70	47	46	1	7	16	3	1	12
13	H.v. Textilien	291	248	246	2	32	11	2	1	8
14	H.v. Bekleidung	306	261	258	3	34	11	4	-	7
16	H.v. Holz-, Flecht-, Korb- u. Korkwaren (ohne Möbel)	305	234	232	2	39	32	9	1	22
18	H.v. Druckerzeugnissen; Vervielfältigung v. bespielten Ton-, Bild- u. Datenträgern	494	382	380	2	80	32	8	3	21
25	H.v. Metallerzeugnissen	861	659	651	8	134	68	30	8	30
26	H.v. DV-Geräten, elektron. u. optischen Erzeugnissen	332	237	230	7	72	23	8	-	15
27	H.v. elektrischen Ausrüstungen	279	246	242	4	17	16	9	1	6
28	Maschinenbau	388	272	256	16	82	34	21	4	9
29	H.v. Kraftwagen u. Kraftwagenteilen	84	62	54	8	13	9	3	2	4
31	H.v. Möbeln	187	143	142	1	27	17	3	-	14
D	Energieversorgung	8 083	7 938	7 936	2	38	107	23	40	44
E	Wasserversorgung; Abwasser- u. Abfallentsorgung u. Beseitigung v. Umweltverschmutzungen	216	164	155	9	22	30	9	4	17
F	Baugewerbe	13 017	10 433	10 391	42	1 681	903	202	504	197
41	dav. Hochbau	549	409	405	4	81	59	6	41	12
42	Tiefbau	127	108	106	2	17	2	-	-	2
43	vorbereitende Baustellenarbeiten, Bauinstallation u. sonstiges Ausbaugewerbe	12 341	9 916	9 880	36	1 583	842	196	463	183
G	Handel; Instandhaltung u. Reparatur v. Kfz	31 629	25 646	25 471	175	3 274	2 709	569	220	1 920
45	dav. Handel mit Kfz; Instandhaltung u. Reparatur v. Kfz	4 534	3 710	3 685	25	514	310	106	34	170
46	Großhandel (ohne Handel mit Kfz)	7 984	6 352	6 301	51	1 247	385	127	38	220
47	Einzelhandel (ohne Handel mit Kfz)	19 111	15 584	15 485	99	1 513	2 014	336	148	1 530
H	Verkehr u. Lagerei	4 856	4 081	4 047	34	550	225	56	33	136
49	dar. Landverkehr u. Transport in Rohrfernleitungen	2 762	2 276	2 263	13	328	158	31	24	103
53	Post-, Kurier- u. Expressdienste	1 246	1 111	1 104	7	114	21	4	1	16
I	Gastgewerbe	10 311	5 928	5 901	27	183	4 200	167	124	3 909
55	dav. Beherbergung	1 074	628	623	5	16	430	36	10	384
56	Gastronomie	9 237	5 300	5 278	22	167	3 770	131	114	3 525
J	Information u. Kommunikation	6 566	5 116	5 048	68	1 223	227	70	37	120
58	dar. Verlagswesen	492	366	362	4	109	17	6	3	8
61	Telekommunikation	319	213	180	33	16	90	17	4	69
62	E. v. Dienstleistungen der Informationstechnologie	4 616	3 616	3 588	28	917	83	36	21	26
63	Informationsdienstleistungen	496	428	426	2	58	10	3	4	3
K	E.v. Finanz- u. Versicherungsdienstleistungen	6 446	5 144	5 116	28	1 196	106	58	15	33
66	dar. mit Finanz- u. Versicherungsdienstleistungen verbundene Tätigkeiten	5 536	4 433	4 427	6	1 029	74	37	10	27
L	Grundstücks- u. Wohnungswesen	3 210	2 524	2 504	20	572	114	42	19	53
M	E.v. freiberuflichen, wissenschaftlichen u. technischen Dienstleistungen	14 518	12 250	12 192	58	1 989	279	138	48	93
70	dar. Verwaltung u. Führung v. Unternehmen u. Betrieben; Unternehmensberatung	3 513	2 748	2 727	21	666	99	52	18	29
73	Werbung u. Marktforschung	4 627	4 122	4 114	8	448	57	31	12	14
N	E.v. sonstigen wirtschaftlichen Dienstleistungen	17 242	14 928	14 877	51	1 922	392	105	79	208
77	dar. Vermietung v. beweglichen Sachen	1 013	830	826	4	102	81	10	5	66
78	Vermittlung u. Überlassung v. Arbeitskräften	597	536	525	11	46	15	5	7	3
79	Reisebüros, -veranstalter u. E.v. sonstigen Reservierungsdienstleistungen	775	636	634	2	97	42	14	2	26
81	Gebäudebetreuung; Garten- u. Landschaftsbau	7 218	6 375	6 367	8	708	135	39	36	60
P	Erziehung u. Unterricht	2 461	2 103	2 094	9	249	109	32	9	68
Q	Gesundheits- u. Sozialwesen	2 087	1 818	1 816	2	234	35	11	6	18
R	Kunst, Unterhaltung u. Erholung	3 451	2 914	2 904	10	246	291	46	42	203
O + S	Öffentliche Verwaltung, Verteidigung; Sozialversicherung; E.v. sonstigen Dienstleistungen	11 126	9 646	9 601	45	965	515	68	45	402
A - S	Insgesamt	143 103	116 871	116 189	682	15 269	10 963	1 826	1 316	7 821

¹⁾ Klassifikation der Wirtschaftszweige, Ausgabe 2008 (WZ 2008), Kurzbezeichnung. - ²⁾ Ohne Automatenaufsteller und Reisegewerbe.

4. Gewerbeabmeldungen in Bayern 2008 nach Wirtschaftsabschnitten und ausgewählten Wirtschaftsabteilungen

Nr. der Klassifikation ¹⁾	Wirtschaftszweig (H.v. = Herstellung von E.v. = Erbringung von)	Gewerbeabmeldungen insgesamt ²⁾	davon							
			Aufgabe			Fortzug	Übergabe			
			insgesamt	davon			insgesamt	davon		
				vollständige Aufgabe	Umwandlung			Rechtsformwechsel	Gesellschafteraustritt	Erbfolge/Verkauf/Verpachtung
A	Land- u. Forstwirtschaft, Fischerei	808	640	635	5	88	80	15	35	30
B	Bergbau u. Gewinnung v. Steinen u. Erden	109	87	85	2	6	16	4	3	9
C	Verarbeitendes Gewerbe	5 240	3 673	3 593	80	880	687	224	101	362
10	dar. H.v. Nahrungs- u. Futtermitteln	771	535	527	8	40	196	46	21	129
11	Getränkeherstellung	52	33	32	1	2	17	6	-	11
13	H.v. Textilien	224	170	169	1	35	19	1	6	12
14	H.v. Bekleidung	263	214	212	2	36	13	3	2	8
16	H.v. Holz-, Flecht-, Korb- u. Korkwaren (ohne Möbel)	283	204	204	-	45	34	6	3	25
18	H.v. Druckerzeugnissen; Vervielfältigung v. bespielten Ton-, Bild- u. Datenträgern	483	339	338	1	93	51	8	11	32
25	H.v. Metallenerzeugnissen	705	490	486	4	131	84	38	11	35
26	H.v. DV-Geräten, elektron. u. optischen Erzeugnissen	273	175	161	14	73	25	8	2	15
27	H.v. elektrischen Ausrüstungen	123	81	77	4	31	11	9	-	2
28	Maschinenbau	248	143	135	8	71	34	20	6	8
29	H.v. Kraftwagen u. Kraftwagenteilen	60	39	39	-	12	9	3	5	1
31	H.v. Möbeln	177	120	119	1	39	18	2	2	14
D	Energieversorgung	508	369	367	2	28	111	31	31	49
E	Wasserversorgung; Abwasser- u. Abfallentsorgung u. Beseitigung v. Umweltverschmutzungen	205	148	140	8	31	26	10	3	13
F	Baugewerbe	11 836	8 857	8 814	43	1 636	1 343	272	543	528
41	dav. Hochbau	787	556	548	8	130	101	19	21	61
42	Tiefbau	101	74	71	3	18	9	2	4	3
43	vorbereitende Baustellenarbeiten, Bauinstallation u. sonstiges Ausbaugewerbe	10 948	8 227	8 195	32	1 488	1 233	251	518	464
G	Handel; Instandhaltung u. Reparatur v. Kfz	31 788	25 164	24 937	227	3 626	2 998	688	478	1 832
45	dav. Handel mit Kfz; Instandhaltung u. Reparatur v. Kfz	3 883	2 979	2 964	15	553	351	105	78	168
46	Großhandel (ohne Handel mit Kfz)	7 745	6 056	5 989	67	1 180	509	163	91	255
47	Einzelhandel (ohne Handel mit Kfz)	20 160	16 129	15 984	145	1 893	2 138	420	309	1 409
H	Verkehr u. Lagerei	4 962	4 006	3 971	35	577	379	83	69	227
49	dar. Landverkehr u. Transport in Rohrfernleitungen	3 087	2 485	2 477	8	332	270	41	51	178
53	Post-, Kurier- u. Expressdienste	1 118	968	964	4	119	31	7	3	21
I	Gastgewerbe	10 465	7 694	7 681	13	222	2 549	194	238	2 117
55	dav. Beherbergung	1 252	892	890	2	18	342	43	20	279
56	Gastronomie	9 213	6 802	6 791	11	204	2 207	151	218	1 838
J	Information u. Kommunikation	5 194	3 702	3 600	102	1 128	364	119	90	155
58	dar. Verlagswesen	399	282	274	8	86	31	8	7	16
61	Telekommunikation	378	288	235	53	34	56	14	14	28
62	E. v. Dienstleistungen der Informationstechnologie	3 562	2 563	2 530	33	801	198	79	52	67
63	Informationsdienstleistungen	320	249	244	5	50	21	6	6	9
K	E.v. Finanz- u. Versicherungsdienstleistungen	6 279	4 742	4 700	42	1 348	189	77	37	75
66	dar. mit Finanz- u. Versicherungsdienstleistungen verbundene Tätigkeiten	5 466	4 140	4 129	11	1 168	158	68	27	63
L	Grundstücks- u. Wohnungswesen	2 373	1 635	1 614	21	574	164	53	30	81
M	E.v. freiberuflichen, wissenschaftlichen u. technischen Dienstleistungen	9 537	7 104	7 034	70	1 971	462	151	89	222
70	dar. Verwaltung u. Führung v. Unternehmen u. Betrieben; Unternehmensberatung	2 338	1 609	1 585	24	606	123	53	24	46
73	Werbung u. Marktforschung	3 033	2 448	2 440	8	472	113	28	37	48
N	E.v. sonstigen wirtschaftlichen Dienstleistungen	13 467	10 878	10 832	46	1 893	696	157	179	360
77	dar. Vermietung v. beweglichen Sachen	933	726	724	2	100	107	22	19	66
78	Vermittlung u. Überlassung v. Arbeitskräften	393	322	304	18	52	19	4	8	7
79	Reisebüros, -veranstalter u. E.v. sonstigen Reservierungsdienstleistungen	645	491	488	3	90	64	19	14	31
81	Gebäudebetreuung; Garten- u. Landschaftsbau	5 467	4 576	4 573	3	631	260	51	46	163
P	Erziehung u. Unterricht	1 409	998	991	7	253	158	39	31	88
Q	Gesundheits- u. Sozialwesen	1 378	1 098	1 095	3	214	66	17	10	39
R	Kunst, Unterhaltung u. Erholung	2 209	1 673	1 664	9	283	253	40	85	128
O + S	Öffentliche Verwaltung, Verteidigung; Sozialversicherung; E.v. sonstigen Dienstleistungen	8 365	6 668	6 644	24	1 128	569	88	113	368
A - S	Insgesamt	116 132	89 136	88 397	739	15 886	11 110	2 262	2 165	6 683

¹⁾ Klassifikation der Wirtschaftszweige, Ausgabe 2008 (WZ 2008), Kurzbezeichnung. - ²⁾ Ohne Automatenaufsteller und Reisegewerbe.

5. Gewerbebeanmeldungen in Bayern 2008 nach Wirtschaftsabschnitten

Lfd. Nr.	Art der Niederlassung ----- Rechtsform ----- Geschlecht ----- Staatsangehörigkeit	Gewerbe- anmeldungen insgesamt ¹⁾	davon						
			Land- und Forst- wirtschaft, Fischerei	Bergbau und Gewinnung von Steinen und Erden	Verarbei- tendes Gewerbe	Energie- versor- gung	Wasser- versorgung; Abwasser- und Abfall- entsorgung und Besei- tigung von Umweltver- schmutzungen	Bau- gewerbe	Handel; Instand- haltung und Reparatur von Kfz
			A	B	C	D	E	F	G
1	Insgesamt	143 103	1 253	103	6 528	8 083	216	13 017	31 629
Davon nach der Art der Niederlassung									
2	Hauptniederlassung	133 635	1 240	96	5 855	8 055	180	12 698	27 395
3	Zweigniederlassung	2 766	6	2	254	6	14	132	1 015
4	Unselbständige Zweigstelle	6 702	7	5	419	22	22	187	3 219
Davon nach der Rechtsform des Unternehmens									
5	Einzelunternehmen	114 486	1 090	79	4 513	6 965	125	10 249	24 153
6	Offene Handelsgesellschaft	538	-	1	39	11	2	26	219
7	Kommanditgesellschaft	366	1	-	42	7	-	39	120
8	Gesellschaft mit beschränkter Haftung & Co. KG	3 264	7	10	299	124	15	179	973
9	Gesellschaft des bürgerlichen Rechts	8 876	128	1	378	879	5	1 584	1 878
10	Aktiengesellschaft	581	-	-	78	5	2	6	113
11	Gesellschaft mit beschränkter Haftung	13 302	23	12	1 079	69	66	801	3 663
12	Private Company Limited by Shares	685	2	-	38	1	-	61	186
13	Genossenschaft	36	-	-	3	1	-	-	14
14	Eingetragener Verein	178	1	-	1	9	-	1	9
15	Sonstige Rechtsformen	791	1	-	58	12	1	71	301
Darunter Einzelunternehmer/-innen nach dem Geschlecht									
16	Männlich	72 834	827	59	3 093	5 928	106	9 747	15 394
17	Weiblich	41 652	263	20	1 420	1 037	19	502	8 759
Darunter Einzelunternehmer/-innen nach ausgewählter Staatsangehörigkeit									
18	Deutschland	93 281	992	28	4 051	6 913	92	5 953	20 717
19	Frankreich	158	2	-	8	2	-	6	37
20	Griechenland	663	-	-	8	2	-	22	108
21	Italien	1 338	2	-	21	3	-	66	244
22	Niederlande	115	2	-	4	2	-	8	27
23	Österreich	1 184	8	1	46	10	5	73	246
24	Polen	3 463	42	11	67	4	4	1 685	151
25	Slowakei	452	10	-	7	-	-	205	26
26	Slowenien	74	-	-	1	1	-	21	12
27	Tschechische Republik	437	5	-	8	2	-	96	55
28	Ungarn	1 098	2	-	54	2	-	448	49
29	Vereinigtes Königreich	175	-	-	8	-	-	16	36
30	Bosnien und Herzegowina	445	-	-	7	-	1	94	82
31	Kroatien	581	2	-	11	-	-	89	105
32	Rumänien	1 745	9	-	19	-	5	409	180
33	Russische Föderation	304	-	-	5	-	-	14	82
34	Serbien	738	1	-	12	1	-	203	142
35	Montenegro	43	1	-	-	-	-	21	6
36	Türkei	2 876	2	26	64	3	8	243	783
37	Vereinigte Staaten	214	-	-	6	2	1	7	45
38	Irak	356	-	-	3	-	-	30	99
39	EU-Staaten ²⁾	12 398	89	25	292	31	17	3 393	1 310

¹⁾ Ohne Automatenaufsteller und Reisegewerbe. - ²⁾ Ohne Deutschland.

sowie nach Art der Niederlassung und Rechtsform

noch: davon													Lfd. Nr.
Verkehr und Lagerei	Gast- gewerbe	Infor- mation und Kommuni- kation	Erbringung von Finanz- und Versiche- rungs- dienst- leistungen	Grund- stücks- und Woh- nungs- wesen	Erbringung von frei- beruflichen, wissen- schaftlichen und technischen Dienst- leistungen	Erbringung von sonstigen wirtschaft- lichen Dienst- leistungen	Öffentliche Verwaltung, Verteidigung; Sozialver- sicherung	Erziehung und Unterricht	Gesund- heits- und Sozial- wesen	Kunst, Unter- haltung und Erholung	Erbringung von sonstigen Dienst- leistungen		
H	I	J	K	L	M	N	O	P	Q	R	S		
4 856	10 311	6 566	6 446	3 210	14 518	17 242	84	2 461	2 087	3 451	11 042	1	
Davon nach der Art der Niederlassung													
4 544	9 680	6 093	6 188	3 086	13 873	16 493	82	2 295	2 020	3 212	10 550	2	
91	249	119	98	53	222	176	1	70	29	65	164	3	
221	382	354	160	71	423	573	1	96	38	174	328	4	
Davon nach der Rechtsform des Unternehmens													
4 048	8 413	4 666	5 245	1 722	11 125	14 918	30	2 136	1 864	2 857	10 288	5	
25	43	24	35	17	33	30	-	4	8	4	17	6	
8	22	11	12	18	44	30	2	3	3	1	3	7	
101	116	150	160	505	315	218	13	14	17	29	19	8	
179	826	520	96	205	599	772	2	122	75	293	334	9	
18	4	80	79	27	115	34	1	1	-	2	16	10	
414	690	1 020	764	655	2 091	1 082	34	160	107	258	314	11	
37	36	46	21	28	102	75	-	15	7	1	29	12	
-	1	-	8	3	2	1	-	-	1	-	2	13	
3	128	4	1	2	3	6	-	4	1	1	4	14	
23	32	45	25	28	89	76	2	2	4	5	16	15	
Darunter Einzelunternehmer/-innen nach dem Geschlecht													
3 259	5 272	3 808	3 709	1 070	6 150	8 711	19	1 034	334	1 812	2 502	16	
789	3 141	858	1 536	652	4 975	6 207	11	1 102	1 530	1 045	7 786	17	
Darunter Einzelunternehmer/-innen nach ausgewählter Staatsangehörigkeit													
2 941	5 593	4 188	4 891	1 584	9 827	10 929	26	1 936	1 669	2 488	8 463	18	
5	6	11	3	2	31	21	-	5	2	2	15	19	
62	270	18	16	3	35	59	-	5	2	17	36	20	
51	582	30	30	11	93	89	-	8	10	21	77	21	
5	5	4	4	3	22	13	-	1	-	5	10	22	
42	134	48	44	21	167	157	-	21	19	23	119	23	
90	51	18	17	4	97	817	2	9	54	16	324	24	
11	18	4	4	-	17	104	-	2	4	9	31	25	
1	5	3	-	1	9	7	-	2	2	1	8	26	
13	43	5	3	3	27	70	-	4	7	23	73	27	
50	31	9	1	4	42	218	-	9	28	31	120	28	
5	14	10	1	4	29	23	-	13	5	3	8	29	
29	42	7	19	6	34	88	-	1	3	3	29	30	
27	93	15	13	4	58	106	-	4	7	13	34	31	
98	67	17	15	4	52	642	1	9	8	42	168	32	
22	11	20	11	3	38	41	-	2	3	8	44	33	
36	83	10	16	1	24	176	1	4	1	5	22	34	
-	5	-	-	1	-	6	-	-	1	-	2	35	
278	630	74	85	19	113	304	-	11	3	52	178	36	
8	13	15	2	4	45	24	-	15	2	7	18	37	
19	55	23	2	1	5	95	-	3	-	1	20	38	
485	1 310	208	150	66	734	2 692	3	105	149	217	1 122	39	

6. Gewerbeabmeldungen in Bayern 2008 nach Wirtschaftsabschnitten

Lfd. Nr.	Art der Niederlassung ----- Rechtsform ----- Geschlecht ----- Staatsangehörigkeit	Gewerbeabmeldungen insgesamt ¹⁾	davon						
			Land- und Forstwirtschaft, Fischerei	Bergbau und Gewinnung von Steinen und Erden	Verarbeitendes Gewerbe	Energieversorgung	Wasserversorgung; Abwasser- und Abfallentsorgung und Beseitigung von Umweltverschmutzungen	Baugewerbe	Handel; Instandhaltung und Reparatur von Kfz
			A	B	C	D	E	F	G
1	Insgesamt	116 132	808	109	5 240	508	205	11 836	31 788
Davon nach der Art der Niederlassung									
2	Hauptniederlassung	109 336	797	98	4 842	499	177	11 557	28 518
3	Zweigniederlassung	2 221	3	2	153	1	14	127	903
4	Unselbständige Zweigstelle	4 575	8	9	245	8	14	152	2 367
Davon nach der Rechtsform des Unternehmens									
5	Einzelunternehmen	94 669	725	84	3 791	367	137	9 126	25 427
6	Offene Handelsgesellschaft	564	-	1	50	2	1	47	245
7	Kommanditgesellschaft	375	-	2	37	2	1	33	148
8	Gesellschaft mit beschränkter Haftung & Co. KG	1 703	-	4	176	37	9	102	535
9	Gesellschaft des bürgerlichen Rechts	7 941	72	6	334	83	13	1 663	1 912
10	Aktiengesellschaft	518	1	-	46	2	1	8	151
11	Gesellschaft mit beschränkter Haftung	9 163	10	12	751	14	43	743	2 914
12	Private Company Limited by Shares	515	-	-	19	-	-	50	155
13	Genossenschaft	24	-	-	3	-	-	-	10
14	Eingetragener Verein	97	-	-	-	-	-	1	15
15	Sonstige Rechtsformen	563	-	-	33	1	-	63	276
Darunter Einzelunternehmer/-innen nach dem Geschlecht									
16	Männlich	61 215	531	59	2 773	280	105	8 660	16 350
17	Weiblich	33 454	194	25	1 018	87	32	466	9 077
Darunter Einzelunternehmer/-innen nach ausgewählter Staatsangehörigkeit									
18	Deutschland	76 169	615	41	3 405	360	103	5 412	22 015
19	Frankreich	138	-	-	7	-	-	6	53
20	Griechenland	760	-	1	19	1	-	30	140
21	Italien	1 329	2	-	19	-	-	58	266
22	Niederlande	108	2	-	4	-	-	5	36
23	Österreich	1 202	6	2	49	1	2	87	321
24	Polen	3 320	51	2	70	-	10	1 733	130
25	Slowakei	415	5	-	9	-	-	199	24
26	Slowenien	73	-	-	-	-	-	7	12
27	Tschechische Republik	356	2	-	6	-	-	80	46
28	Ungarn	756	3	-	35	1	-	293	49
29	Vereinigtes Königreich	143	-	-	2	-	-	10	35
30	Bosnien und Herzegowina	353	-	-	6	-	1	80	64
31	Kroatien	455	1	-	5	-	-	67	92
32	Rumänien	1 199	8	-	10	1	1	307	114
33	Russische Föderation	193	1	-	4	1	-	6	62
34	Serbien	593	1	-	5	-	-	109	98
35	Montenegro	37	-	-	-	-	-	9	4
36	Türkei	2 628	5	37	57	-	11	209	768
37	Vereinigte Staaten	178	1	-	3	-	1	12	57
38	Irak	358	-	-	2	-	-	27	109
39	EU-Staaten ²⁾	10 863	86	6	250	5	17	3 020	1 350

¹⁾ Ohne Automatenaufsteller und Reisegewerbe. - ²⁾ Ohne Deutschland.

sowie nach Art der Niederlassung und Rechtsform

noch: davon													Lfd. Nr.
Verkehr und Lagerei	Gast- gewerbe	Informa- tion und Kommuni- kation	Erbringung von Finanz- und Versiche- rungs- dienst- leistungen	Grund- stücks- und Woh- nungs- wesen	Erbringung von frei- beruflichen, wissen- schaftlichen und technischen Dienst- leistungen	Erbringung von sonstigen wirtschaft- lichen Dienst- leistungen	Öffentliche Verwaltung, Verteidigung; Sozialver- sicherung	Erziehung und Unterricht	Gesund- heits- und Sozial- wesen	Kunst, Unter- haltung und Erholung	Erbringung von sonstigen Dienst- leistungen		
H	I	J	K	L	M	N	O	P	Q	R	S		
4 962	10 465	5 194	6 279	2 373	9 537	13 467	49	1 409	1 378	2 209	8 316	1	
Davon nach der Art der Niederlassung													
4 675	9 973	4 874	6 068	2 294	9 186	13 004	48	1 318	1 341	2 082	7 985	2	
82	195	105	81	28	125	149	-	63	10	49	131	3	
205	297	215	130	51	226	314	1	28	27	78	200	4	
Davon nach der Rechtsform des Unternehmens													
4 194	8 942	3 731	5 604	1 484	7 420	11 673	22	1 230	1 237	1 797	7 678	5	
32	29	22	30	11	47	24	-	2	3	8	10	6	
28	13	10	13	22	29	22	-	3	1	2	9	7	
54	49	97	87	239	151	102	7	7	6	18	23	8	
206	790	503	122	133	553	805	1	92	62	252	339	9	
29	13	118	34	16	57	20	1	3	4	3	11	10	
378	516	639	341	451	1 145	723	17	68	57	119	222	11	
31	26	39	25	10	80	57	-	2	4	3	14	12	
1	1	-	7	-	-	1	-	-	1	-	-	13	
1	67	1	-	-	2	2	-	1	2	4	1	14	
8	19	34	16	7	53	38	1	1	1	3	9	15	
Darunter Einzelunternehmer/-innen nach dem Geschlecht													
3 347	5 629	3 007	3 907	935	4 337	6 682	15	652	230	1 127	2 589	16	
847	3 313	724	1 697	549	3 083	4 991	7	578	1 007	670	5 089	17	
Darunter Einzelunternehmer/-innen nach ausgewählter Staatsangehörigkeit													
3 188	6 031	3 331	5 205	1 358	6 607	8 342	20	1 122	1 120	1 535	6 359	18	
4	11	3	2	-	19	16	-	3	1	2	11	19	
84	314	15	12	5	18	62	-	2	1	20	36	20	
47	660	25	29	11	54	75	-	7	4	17	55	21	
9	8	5	1	5	12	12	-	-	-	2	7	22	
42	154	63	55	26	118	142	-	13	15	18	88	23	
90	52	22	22	13	78	752	-	8	37	10	240	24	
10	9	2	5	-	12	86	-	1	3	15	35	25	
4	11	5	1	-	10	14	-	2	1	2	4	26	
11	33	3	5	6	30	55	-	7	4	16	52	27	
51	25	5	6	3	22	166	-	4	12	7	74	28	
8	18	10	1	1	21	16	-	7	2	7	5	29	
31	44	6	17	4	15	62	-	1	3	1	18	30	
27	90	14	17	3	28	75	-	1	3	3	29	31	
56	55	8	11	10	20	465	-	1	1	21	110	32	
13	11	16	18	2	13	17	-	1	6	6	16	33	
42	81	9	17	3	14	181	-	3	1	5	24	34	
1	10	-	-	-	-	10	-	-	1	-	2	35	
225	630	47	82	10	73	275	1	6	1	37	154	36	
10	14	7	7	-	24	12	-	5	2	6	17	37	
18	48	22	2	1	5	96	-	-	1	-	27	38	
444	1 421	188	162	86	459	2 271	-	64	84	150	800	39	

**7. Gewerbeanmeldungen in Bayern 2008 nach Regierungsbezirken
sowie nach Wirtschaftsabschnitten und ausgewählten Wirtschaftsabteilungen**

Nr. der Klassi- fikation ¹⁾	Wirtschaftszweig (H.v. = Herstellung von E.v. = Erbringung von)	Ge- werbe- anmel- dungen insge- samt ²⁾	davon							
			Neuerichtung			Zuzug	Übernahme			
			ins- gesamt	Neu- gründung	Um- wand- lung		ins- gesamt	Rechts- form- wechsel	Gesell- schafter- eintritt	Erbfolge/ Kauf/ Pacht
Oberbayern										
A	Land- u. Forstwirtschaft, Fischerei	394	347	347	-	37	10	3	1	6
B	Bergbau u. Gewinnung v. Steinen u. Erden	50	44	44	-	2	4	-	-	4
C	Verarbeitendes Gewerbe	2 325	1 749	1 733	16	395	181	55	17	109
10	dar. H.v. Nahrungs- u. Futtermitteln	225	161	160	1	13	51	10	6	35
11	Getränkeherstellung	15	11	11	-	2	2	-	1	1
13	H.v. Textilien	108	84	84	-	19	5	1	-	4
14	H.v. Bekleidung	126	104	104	-	18	4	-	-	4
16	H.v. Holz-, Flecht-, Korb- u. Korkwaren (ohne Möbel)	101	68	68	-	23	10	3	-	7
18	H.v. Druckerzeugnissen; Vervielfältigung v. bespielten Ton-, Bild- u. Datenträgern	191	147	147	-	36	8	2	1	5
25	H.v. Metallerzeugnissen	261	193	191	2	50	18	4	3	11
26	H.v. DV-Geräten, elektron. u. optischen Erzeugnissen	156	94	90	4	52	10	3	-	7
27	H.v. elektrischen Ausrüstungen	118	99	98	1	11	8	4	1	3
28	Maschinenbau	124	86	83	3	29	9	6	1	2
29	H.v. Kraftwagen u. Kraftwagenteilen	31	23	23	-	6	2	2	-	-
31	H.v. Möbeln	60	46	45	1	12	2	-	-	2
D	Energieversorgung	2 027	1 980	1 979	1	28	19	6	4	9
E	Wasserversorgung; Abwasser- u. Abfallentsorgung u. Beseitigung v. Umweltverschmutzungen	51	38	36	2	4	9	4	1	4
F	Baugewerbe	6 161	4 877	4 859	18	835	449	67	323	59
41	dav. Hochbau	225	150	148	2	36	39	2	36	1
42	Tiefbau	41	33	33	-	8	-	-	-	-
43	vorbereitende Baustellenarbeiten, Bauinstallation u. sonstiges Ausbaugewerbe	5 895	4 694	4 678	16	791	410	65	287	58
G	Handel; Instandhaltung u. Reparatur v. Kfz	11 421	8 989	8 933	56	1 483	949	202	72	675
45	dav. Handel mit Kfz; Instandhaltung u. Reparatur v. Kfz	1 565	1 248	1 240	8	228	89	26	14	49
46	Großhandel (ohne Handel mit Kfz)	3 236	2 499	2 489	10	608	129	46	13	70
47	Einzelhandel (ohne Handel mit Kfz)	6 620	5 242	5 204	38	647	731	130	45	556
H	Verkehr u. Lagerei	2 142	1 789	1 776	13	259	94	20	10	64
49	dar. Landverkehr u. Transport in Rohrfernleitungen	1 385	1 158	1 152	6	151	76	14	9	53
53	Post-, Kurier- u. Expressdienste	411	354	350	4	50	7	1	-	6
I	Gastgewerbe	3 758	2 044	2 033	11	84	1 630	83	57	1 490
55	dav. Beherbergung	375	217	214	3	8	150	18	4	128
56	Gastronomie	3 383	1 827	1 819	8	76	1 480	65	53	1 362
J	Information u. Kommunikation	3 511	2 652	2 623	29	749	110	28	18	64
58	dar. Verlagswesen	270	200	196	4	61	9	3	2	4
61	Telekommunikation	153	97	86	11	10	46	4	1	41
62	E. v. Dienstleistungen der Informationstechnologie	2 384	1 813	1 799	14	542	29	10	7	12
63	Informationsdienstleistungen	269	227	227	-	36	6	3	3	-
K	E.v. Finanz- u. Versicherungsdienstleistungen	2 313	1 763	1 750	13	503	47	32	4	11
66	dar. mit Finanz- u. Versicherungsdienstleistungen verbundene Tätigkeiten	1 815	1 382	1 379	3	400	33	23	3	7
L	Grundstücks- u. Wohnungswesen	1 772	1 359	1 347	12	364	49	22	5	22
M	E.v. freiberuflichen, wissenschaftlichen u. technischen Dienstleistungen	7 683	6 382	6 346	36	1 181	120	57	24	39
70	dar. Verwaltung u. Führung v. Unternehmen u. Betrieben; Unternehmensberatung	1 887	1 445	1 434	11	399	43	19	10	14
73	Werbung u. Marktforschung	2 483	2 190	2 185	5	274	19	12	6	1
N	E.v. sonstigen wirtschaftlichen Dienstleistungen	8 594	7 359	7 339	20	1 067	168	45	34	89
77	dar. Vermietung v. beweglichen Sachen	409	325	323	2	54	30	2	2	26
78	Vermittlung u. Überlassung v. Arbeitskräften	221	194	193	1	21	6	1	4	1
79	Reisebüros, -veranstalter u. E.v. sonstigen Reservierungsdienstleistungen	349	277	276	1	53	19	10	1	8
81	Gebäudebetreuung; Garten- u. Landschaftsbau	4 006	3 540	3 536	4	401	65	19	17	29
P	Erziehung u. Unterricht	1 042	880	872	8	126	36	12	4	20
Q	Gesundheits- u. Sozialwesen	788	684	682	2	94	10	3	2	5
R	Kunst, Unterhaltung u. Erholung	1 262	1 063	1 056	7	110	89	19	14	56
O + S	Öffentliche Verwaltung, Verteidigung; Sozialversicherung; E.v. sonstigen Dienstleistungen	4 320	3 710	3 693	17	426	184	32	23	129
A - S	Insgesamt	59 614	47 709	47 448	261	7 747	4 158	690	613	2 855

¹⁾ Klassifikation der Wirtschaftszweige, Ausgabe 2008 (WZ 2008), Kurzbezeichnung. - ²⁾ Ohne Automatenaufsteller und Reisegewerbe.

**Noch: 7. Gewerbeanmeldungen in Bayern 2008 nach Regierungsbezirken
sowie nach Wirtschaftsabschnitten und ausgewählten Wirtschaftsabteilungen**

Nr. der Klassi- fikation ¹⁾	Wirtschaftszweig (H.v. = Herstellung von E.v. = Erbringung von)	Ge- werbe- anmel- dungen insge- samt ²⁾	davon							
			Neuerrichtung			Zuzug	Übernahme			
			ins- gesamt	davon			ins- gesamt	davon		
				Neu- gründung	Um- wand- lung			Rechts- form- wechsel	Gesell- schafter- eintritt	Erbfolge/ Kauf/ Pacht
Niederbayern										
A	Land- u. Forstwirtschaft, Fischerei	218	163	163	-	7	48	3	43	2
B	Bergbau u. Gewinnung v. Steinen u. Erden	5	2	2	-	-	3	1	-	2
C	Verarbeitendes Gewerbe	684	527	514	13	73	84	35	6	43
10	dar. H.v. Nahrungs- u. Futtermitteln	76	51	49	2	1	24	5	-	19
11	Getränkeherstellung	6	4	4	-	-	2	-	-	2
13	H.v. Textilien	23	21	21	-	2	-	-	-	-
14	H.v. Bekleidung	21	16	15	1	2	3	-	-	3
16	H.v. Holz-, Flecht-, Korb- u. Korkwaren (ohne Möbel)	34	26	26	-	2	6	2	-	4
18	H.v. Druckerzeugnissen; Vervielfältigung v. bespielten Ton-, Bild- u. Datenträgern	39	33	33	-	3	3	1	1	1
25	H.v. Metallerzeugnissen	123	95	92	3	17	11	5	3	3
26	H.v. DV-Geräten, elektron. u. optischen Erzeugnissen	26	20	20	-	3	3	-	-	3
27	H.v. elektrischen Ausrüstungen	23	21	21	-	-	2	1	-	1
28	Maschinenbau	39	23	22	1	12	4	4	-	-
29	H.v. Kraftwagen u. Kraftwagenteilen	6	5	5	-	-	1	1	-	-
31	H.v. Möbeln	14	9	9	-	2	3	1	-	2
D	Energieversorgung	2 014	1 992	1 992	-	1	21	4	5	12
E	Wasserversorgung; Abwasser- u. Abfallentsorgung u. Beseitigung v. Umweltverschmutzungen	25	14	12	2	3	8	-	-	8
F	Baugewerbe	1 207	975	971	4	158	74	27	24	23
41	dav. Hochbau	45	38	38	-	4	3	1	-	2
42	Tiefbau	23	19	19	-	3	1	-	-	1
43	vorbereitende Baustellenarbeiten, Bauinstallation u. sonstiges Ausbaugewerbe	1 139	918	914	4	151	70	26	24	20
G	Handel; Instandhaltung u. Reparatur v. Kfz	3 295	2 759	2 744	15	249	287	95	17	175
45	dav. Handel mit Kfz; Instandhaltung u. Reparatur v. Kfz	573	469	465	4	53	51	30	2	19
46	Großhandel (ohne Handel mit Kfz)	633	529	526	3	65	39	14	3	22
47	Einzelhandel (ohne Handel mit Kfz)	2 089	1 761	1 753	8	131	197	51	12	134
H	Verkehr u. Lagerei	351	301	298	3	26	24	3	8	13
49	dar. Landverkehr u. Transport in Rohrfernleitungen	172	144	143	1	14	14	1	1	12
53	Post-, Kurier- u. Expressdienste	111	103	102	1	7	1	-	1	-
I	Gastgewerbe	1 030	634	629	5	14	382	18	6	358
55	dav. Beherbergung	153	84	83	1	2	67	6	1	60
56	Gastronomie	877	550	546	4	12	315	12	5	298
J	Information u. Kommunikation	360	292	287	5	55	13	7	-	6
58	dar. Verlagswesen	21	20	20	-	1	-	-	-	-
61	Telekommunikation	27	19	15	4	1	7	3	-	4
62	E. v. Dienstleistungen der Informationstechnologie	242	191	190	1	46	5	4	-	1
63	Informationsdienstleistungen	31	26	26	-	5	-	-	-	-
K	E.v. Finanz- u. Versicherungsdienstleistungen	604	507	504	3	90	7	4	1	2
66	dar. mit Finanz- u. Versicherungsdienstleistungen verbundene Tätigkeiten	547	463	462	1	80	4	1	1	2
L	Grundstücks- u. Wohnungswesen	204	164	161	3	23	17	7	2	8
M	E.v. freiberuflichen, wissenschaftlichen u. technischen Dienstleistungen	917	792	791	1	99	26	16	3	7
70	dar. Verwaltung u. Führung v. Unternehmen u. Betrieben; Unternehmensberatung	256	216	216	-	34	6	3	1	2
73	Werbung u. Marktforschung	226	195	195	-	24	7	4	-	3
N	E.v. sonstigen wirtschaftlichen Dienstleistungen	1 260	1 101	1 097	4	124	35	15	4	16
77	dar. Vermietung v. beweglichen Sachen	90	70	70	-	8	12	4	-	8
78	Vermittlung u. Überlassung v. Arbeitskräften	58	52	49	3	5	1	1	-	-
79	Reisebüros, -veranstalter u. E.v. sonstigen Reservierungsdienstleistungen	54	49	49	-	3	2	-	-	2
81	Gebäudebetreuung; Garten- u. Landschaftsbau	567	505	504	1	53	9	4	2	3
P	Erziehung u. Unterricht	195	167	166	1	19	9	4	1	4
Q	Gesundheits- u. Sozialwesen	179	163	163	-	12	4	2	-	2
R	Kunst, Unterhaltung u. Erholung	325	278	278	-	19	28	8	3	17
O + S	Öffentliche Verwaltung, Verteidigung; Sozialversicherung; E.v. sonstigen Dienstleistungen	987	855	853	2	74	58	9	2	47
A - S	Insgesamt	13 860	11 686	11 625	61	1 046	1 128	258	125	745

¹⁾ Klassifikation der Wirtschaftszweige, Ausgabe 2008 (WZ 2008), Kurzbezeichnung. - ²⁾ Ohne Automatenaufsteller und Reisegewerbe.

**Noch: 7. Gewerbeanmeldungen in Bayern 2008 nach Regierungsbezirken
sowie nach Wirtschaftsabschnitten und ausgewählten Wirtschaftsabteilungen**

Nr. der Klassi- fikation ¹⁾	Wirtschaftszweig (H.v. = Herstellung von E.v. = Erbringung von)	Ge- werbe- anmel- dungen insge- samt ²⁾	davon							
			Neuerichtung			Zuzug	Übernahme			
			ins- gesamt	davon			ins- gesamt	davon		
				Neu- gründung	Um- wand- lung			Rechts- form- wechsel	Gesell- schafter- eintritt	Erbfolge/ Kauf/ Pacht
Oberpfalz										
A	Land- u. Forstwirtschaft, Fischerei	133	127	126	1	3	3	-	1	2
B	Bergbau u. Gewinnung v. Steinen u. Erden	3	2	1	1	-	1	1	-	-
C	Verarbeitendes Gewerbe	525	440	423	17	40	45	12	3	30
10	dar. H.v. Nahrungs- u. Futtermitteln	60	44	43	1	3	13	1	-	12
11	Getränkeherstellung	7	4	4	-	1	2	-	-	2
13	H.v. Textilien	22	22	22	-	-	-	-	-	-
14	H.v. Bekleidung	22	21	21	-	-	1	1	-	-
16	H.v. Holz-, Flecht-, Korb- u. Korkwaren (ohne Möbel)	32	28	28	-	-	4	1	-	3
18	H.v. Druckerzeugnissen; Vervielfältigung v. bespielten Ton-, Bild- u. Datenträgern	38	35	35	-	2	1	1	-	-
25	H.v. Metallerzeugnissen	60	49	49	-	3	8	4	1	3
26	H.v. DV-Geräten, elektron. u. optischen Erzeugnissen	16	14	14	-	2	-	-	-	-
27	H.v. elektrischen Ausrüstungen	10	9	9	-	1	-	-	-	-
28	Maschinenbau	40	31	29	2	6	3	1	-	2
29	H.v. Kraftwagen u. Kraftwagenteilen	12	10	2	8	1	1	-	-	1
31	H.v. Möbeln	20	13	13	-	4	3	-	-	3
D	Energieversorgung	758	738	738	-	3	17	3	4	10
E	Wasserversorgung; Abwasser- u. Abfallentsorgung u. Beseitigung v. Umweltverschmutzungen	17	12	12	-	-	5	3	1	1
F	Baugewerbe	771	629	626	3	99	43	14	11	18
41	dav. Hochbau	38	27	26	1	6	5	1	1	3
42	Tiefbau	11	10	9	1	1	-	-	-	-
43	vorbereitende Baustellenarbeiten, Bauinstallation u. sonstiges Ausbaugewerbe	722	592	591	1	92	38	13	10	15
G	Handel; Instandhaltung u. Reparatur v. Kfz	2 505	2 072	2 060	12	188	245	45	17	183
45	dav. Handel mit Kfz; Instandhaltung u. Reparatur v. Kfz	422	352	351	1	35	35	9	3	23
46	Großhandel (ohne Handel mit Kfz)	553	451	445	6	69	33	7	3	23
47	Einzelhandel (ohne Handel mit Kfz)	1 530	1 269	1 264	5	84	177	29	11	137
H	Verkehr u. Lagerei	296	258	257	1	22	16	10	1	5
49	dar. Landverkehr u. Transport in Rohrfernleitungen	158	132	132	-	15	11	6	-	5
53	Post-, Kurier- u. Expressdienste	64	62	61	1	2	-	-	-	-
I	Gastgewerbe	777	401	400	1	11	365	11	12	342
55	dav. Beherbergung	81	45	45	-	-	36	1	1	34
56	Gastronomie	696	356	355	1	11	329	10	11	308
J	Information u. Kommunikation	336	282	278	4	45	9	3	1	5
58	dar. Verlagswesen	23	18	18	-	5	-	-	-	-
61	Telekommunikation	11	9	6	3	-	2	-	-	2
62	E. v. Dienstleistungen der Informationstechnologie	263	222	221	1	36	5	3	1	1
63	Informationsdienstleistungen	19	16	16	-	3	-	-	-	-
K	E.v. Finanz- u. Versicherungsdienstleistungen	575	489	486	3	77	9	5	2	2
66	dar. mit Finanz- u. Versicherungsdienstleistungen verbundene Tätigkeiten	535	450	449	1	77	8	5	1	2
L	Grundstücks- u. Wohnungswesen	176	153	151	2	16	7	3	1	3
M	E.v. freiberuflichen, wissenschaftlichen u. technischen Dienstleistungen	794	676	672	4	90	28	13	6	9
70	dar. Verwaltung u. Führung v. Unternehmen u. Betrieben; Unternehmensberatung	185	148	146	2	28	9	6	1	2
73	Werbung u. Marktforschung	244	216	215	1	18	10	6	1	3
N	E.v. sonstigen wirtschaftlichen Dienstleistungen	941	826	819	7	83	32	7	11	14
77	dar. Vermietung v. beweglichen Sachen	85	72	71	1	8	5	-	1	4
78	Vermittlung u. Überlassung v. Arbeitskräften	54	51	50	1	2	1	-	1	-
79	Reisebüros, -veranstalter u. E.v. sonstigen Reservierungsdienstleistungen	49	42	42	-	1	6	1	-	5
81	Gebäudebetreuung; Garten- u. Landschaftsbau	358	317	316	1	32	9	4	3	2
P	Erziehung u. Unterricht	177	145	145	-	15	17	4	-	13
Q	Gesundheits- u. Sozialwesen	144	121	121	-	19	4	2	-	2
R	Kunst, Unterhaltung u. Erholung	257	220	220	-	7	30	3	3	24
O + S	Öffentliche Verwaltung, Verteidigung; Sozialversicherung; E.v. sonstigen Dienstleistungen	892	779	777	2	69	44	6	4	34
A - S	Insgesamt	10 077	8 370	8 312	58	787	920	145	78	697

¹⁾ Klassifikation der Wirtschaftszweige, Ausgabe 2008 (WZ 2008), Kurzbezeichnung. - ²⁾ Ohne Automatenaufsteller und Reisegewerbe.

**Noch: 7. Gewerbeanmeldungen in Bayern 2008 nach Regierungsbezirken
sowie nach Wirtschaftsabschnitten und ausgewählten Wirtschaftsabteilungen**

Nr. der Klassi- fikation ¹⁾	Wirtschaftszweig (H.v. = Herstellung von E.v. = Erbringung von)	Ge- werbe- anmel- dungen insge- samt ²⁾	davon							
			Neuerrichtung			Zuzug	Übernahme			
			ins- gesamt	Neu- gründung	Um- wand- lung		ins- gesamt	Rechts- form- wechsel	Gesell- schafter- eintritt	Erbfolge/ Kauf/ Pacht
Oberfranken										
A	Land- u. Forstwirtschaft, Fischerei	121	106	105	1	7	8	3	-	5
B	Bergbau u. Gewinnung v. Steinen u. Erden	1	-	-	-	-	1	-	-	1
C	Verarbeitendes Gewerbe	489	389	380	9	49	51	18	2	31
10	dar. H.v. Nahrungs- u. Futtermitteln	67	43	42	1	2	22	5	-	17
11	Getränkeherstellung	7	4	4	-	1	2	-	-	2
13	H.v. Textilien	28	23	23	-	3	2	-	1	1
14	H.v. Bekleidung	29	24	23	1	5	-	-	-	-
16	H.v. Holz-, Flecht-, Korb- u. Korkwaren (ohne Möbel)	34	32	31	1	2	-	-	-	-
18	H.v. Druckerzeugnissen; Vervielfältigung v. bespielten Ton-, Bild- u. Datenträgern	39	31	31	-	6	2	-	-	2
25	H.v. Metallerzeugnissen	56	41	41	-	9	6	4	-	2
26	H.v. DV-Geräten, elektron. u. optischen Erzeugnissen	20	17	17	-	3	-	-	-	-
27	H.v. elektrischen Ausrüstungen	11	10	9	1	-	1	1	-	-
28	Maschinenbau	23	18	16	2	3	2	-	1	1
29	H.v. Kraftwagen u. Kraftwagenteilen	4	3	3	-	1	-	-	-	-
31	H.v. Möbeln	24	20	20	-	2	2	-	-	2
D	Energieversorgung	642	632	632	-	-	10	2	4	4
E	Wasserversorgung; Abwasser- u. Abfallentsorgung u. Beseitigung v. Umweltverschmutzungen	25	24	20	4	-	1	-	1	-
F	Baugewerbe	614	524	521	3	53	37	15	4	18
41	dav. Hochbau	17	14	14	-	3	-	-	-	-
42	Tiefbau	7	6	6	-	1	-	-	-	-
43	vorbereitende Baustellenarbeiten, Bauinstallation u. sonstiges Ausbaugewerbe	590	504	501	3	49	37	15	4	18
G	Handel; Instandhaltung u. Reparatur v. Kfz	2 685	2 290	2 270	20	205	190	40	10	140
45	dav. Handel mit Kfz; Instandhaltung u. Reparatur v. Kfz	346	294	291	3	30	22	6	1	15
46	Großhandel (ohne Handel mit Kfz)	648	553	544	9	68	27	9	1	17
47	Einzelhandel (ohne Handel mit Kfz)	1 691	1 443	1 435	8	107	141	25	8	108
H	Verkehr u. Lagerei	266	228	223	5	29	9	3	2	4
49	dar. Landverkehr u. Transport in Rohrfernleitungen	114	94	91	3	14	6	1	2	3
53	Post-, Kurier- u. Expressdienste	84	73	73	-	10	1	-	-	1
I	Gastgewerbe	815	591	589	2	11	213	4	3	206
55	dav. Beherbergung	59	38	37	1	-	21	-	-	21
56	Gastronomie	756	553	552	1	11	192	4	3	185
J	Information u. Kommunikation	359	300	298	2	44	15	9	2	4
58	dar. Verlagswesen	30	23	23	-	5	2	-	-	2
61	Telekommunikation	19	11	11	-	-	8	8	-	-
62	E. v. Dienstleistungen der Informationstechnologie	269	230	228	2	34	5	1	2	2
63	Informationsdienstleistungen	23	23	23	-	-	-	-	-	-
K	E.v. Finanz- u. Versicherungsdienstleistungen	494	409	406	3	79	6	1	1	4
66	dar. mit Finanz- u. Versicherungsdienstleistungen verbundene Tätigkeiten	450	374	374	-	71	5	-	1	4
L	Grundstücks- u. Wohnungswesen	163	139	139	-	18	6	3	2	1
M	E.v. freiberuflichen, wissenschaftlichen u. technischen Dienstleistungen	858	748	745	3	91	19	14	2	3
70	dar. Verwaltung u. Führung v. Unternehmen u. Betrieben; Unternehmensberatung	190	154	153	1	26	10	9	-	1
73	Werbung u. Marktforschung	264	243	243	-	18	3	1	1	1
N	E.v. sonstigen wirtschaftlichen Dienstleistungen	874	775	772	3	70	29	9	1	19
77	dar. Vermietung v. beweglichen Sachen	82	69	69	-	4	9	1	-	8
78	Vermittlung u. Überlassung v. Arbeitskräften	40	39	38	1	-	1	-	-	1
79	Reisebüros, -veranstalter u. E.v. sonstigen Reservierungsdienstleistungen	51	46	46	-	3	2	1	-	1
81	Gebäudebetreuung; Garten- u. Landschaftsbau	299	266	266	-	25	8	2	-	6
P	Erziehung u. Unterricht	182	159	159	-	17	6	1	-	5
Q	Gesundheits- u. Sozialwesen	173	150	150	-	21	2	1	-	1
R	Kunst, Unterhaltung u. Erholung	289	252	252	-	15	22	2	4	16
O + S	Öffentliche Verwaltung, Verteidigung; Sozialversicherung; E.v. sonstigen Dienstleistungen	778	710	708	2	46	22	4	-	18
A - S	Insgesamt	9 828	8 426	8 369	57	755	647	129	38	480

¹⁾ Klassifikation der Wirtschaftszweige, Ausgabe 2008 (WZ 2008), Kurzbezeichnung. - ²⁾ Ohne Automatenaufsteller und Reisegewerbe.

**Noch: 7. Gewerbebeanmeldungen in Bayern 2008 nach Regierungsbezirken
sowie nach Wirtschaftsabschnitten und ausgewählten Wirtschaftsabteilungen**

Nr. der Klassifikation ¹⁾	Wirtschaftszweig (H.v. = Herstellung von E.v. = Erbringung von)	Gewerbebeanmeldungen insgesamt ²⁾	davon							
			Neuerichtung			Zuzug	Übernahme			
			insgesamt	Neugründung	Umwandlung		insgesamt	Rechtsformwechsel	Gesellschaftereintritt	Erbfolge/Kauf/Pacht
Mittelfranken										
A	Land- u. Forstwirtschaft, Fischerei	92	83	83	-	5	4	1	1	2
B	Bergbau u. Gewinnung v. Steinen u. Erden	24	23	23	-	-	1	1	-	-
C	Verarbeitendes Gewerbe	779	608	598	10	81	90	19	9	62
10	dar. H.v. Nahrungs- u. Futtermitteln	98	69	68	1	2	27	-	2	25
11	Getränkeherstellung	8	7	6	1	-	1	-	-	1
13	H.v. Textilien	36	34	33	1	-	2	-	-	2
14	H.v. Bekleidung	32	30	30	-	2	-	-	-	-
16	H.v. Holz-, Flecht-, Korb- u. Korkwaren (ohne Möbel)	32	24	24	-	1	7	1	-	6
18	H.v. Druckerzeugnissen; Vervielfältigung v. bespielten Ton-, Bild- u. Datenträgern	84	59	59	-	19	6	-	-	6
25	H.v. Metallerzeugnissen	116	92	91	1	15	9	5	-	4
26	H.v. DV-Geräten, elektron. u. optischen Erzeugnissen	37	30	29	1	4	3	1	-	2
27	H.v. elektrischen Ausrüstungen	23	18	18	-	2	3	2	-	1
28	Maschinenbau	37	23	21	2	11	3	1	2	-
29	H.v. Kraftwagen u. Kraftwagenteilen	8	3	3	-	3	2	-	2	-
31	H.v. Möbeln	18	14	14	-	2	2	-	-	2
D	Energieversorgung	739	727	727	-	-	12	1	8	3
E	Wasserversorgung; Abwasser- u. Abfallentsorgung u. Beseitigung v. Umweltverschmutzungen	35	27	27	-	6	2	-	1	1
F	Baugewerbe	1 564	1 305	1 298	7	154	105	26	46	33
41	dav. Hochbau	125	109	108	1	10	6	1	3	2
42	Tiefbau	10	8	7	1	2	-	-	-	-
43	vorbereitende Baustellenarbeiten, Bauinstallation u. sonstiges Ausbaugewerbe	1 429	1 188	1 183	5	142	99	25	43	31
G	Handel; Instandhaltung u. Reparatur v. Kfz	4 212	3 396	3 375	21	393	423	53	53	317
45	dav. Handel mit Kfz; Instandhaltung u. Reparatur v. Kfz	629	534	529	5	55	40	8	8	24
46	Großhandel (ohne Handel mit Kfz)	1 053	824	817	7	172	57	15	9	33
47	Einzelhandel (ohne Handel mit Kfz)	2 530	2 038	2 029	9	166	326	30	36	260
H	Verkehr u. Lagerei	673	582	574	8	63	28	5	3	20
49	dar. Landverkehr u. Transport in Rohrfernleitungen	313	257	257	-	39	17	1	3	13
53	Post-, Kurier- u. Expressdienste	264	240	239	1	16	8	2	-	6
I	Gastgewerbe	1 485	610	607	3	23	852	23	23	806
55	dav. Beherbergung	99	64	64	-	2	33	4	2	27
56	Gastronomie	1 386	546	543	3	21	819	19	21	779
J	Information u. Kommunikation	738	597	587	10	109	32	9	10	13
58	dar. Verlagswesen	43	35	35	-	7	1	-	1	-
61	Telekommunikation	21	12	10	2	1	8	1	1	6
62	E. v. Dienstleistungen der Informationstechnologie	564	455	448	7	90	19	8	7	4
63	Informationsdienstleistungen	72	65	64	1	4	3	-	1	2
K	E.v. Finanz- u. Versicherungsdienstleistungen	826	687	686	1	124	15	4	5	6
66	dar. mit Finanz- u. Versicherungsdienstleistungen verbundene Tätigkeiten	712	589	589	-	114	9	2	2	5
L	Grundstücks- u. Wohnungswesen	359	288	288	-	56	15	1	6	8
M	E.v. freiberuflichen, wissenschaftlichen u. technischen Dienstleistungen	1 471	1 268	1 258	10	176	27	11	5	11
70	dar. Verwaltung u. Führung v. Unternehmen u. Betrieben; Unternehmensberatung	347	282	278	4	56	9	4	2	3
73	Werbung u. Marktforschung	509	467	465	2	34	8	4	1	3
N	E.v. sonstigen wirtschaftlichen Dienstleistungen	2 455	2 200	2 192	8	207	48	6	12	30
77	dar. Vermietung v. beweglichen Sachen	133	106	106	-	10	17	2	1	14
78	Vermittlung u. Überlassung v. Arbeitskräften	83	76	73	3	5	2	-	1	1
79	Reisebüros, -veranstalter u. E.v. sonstigen Reservierungsdienstleistungen	88	76	76	-	11	1	-	-	1
81	Gebäudebetreuung; Garten- u. Landschaftsbau	811	722	721	1	72	17	2	8	7
P	Erziehung u. Unterricht	306	268	268	-	22	16	5	2	9
Q	Gesundheits- u. Sozialwesen	234	204	204	-	26	4	-	2	2
R	Kunst, Unterhaltung u. Erholung	500	417	417	-	29	54	8	9	37
O + S	Öffentliche Verwaltung, Verteidigung; Sozialversicherung; E.v. sonstigen Dienstleistungen	1 483	1 295	1 286	9	103	85	5	7	73
A - S	Insgesamt	17 975	14 585	14 498	87	1 577	1 813	178	202	1 433

¹⁾ Klassifikation der Wirtschaftszweige, Ausgabe 2008 (WZ 2008), Kurzbezeichnung. - ²⁾ Ohne Automatenaufsteller und Reisegewerbe.

**Noch: 7. Gewerbeanmeldungen in Bayern 2008 nach Regierungsbezirken
sowie nach Wirtschaftsabschnitten und ausgewählten Wirtschaftsabteilungen**

Nr. der Klassi- fikation ¹⁾	Wirtschaftszweig (H.v. = Herstellung von E.v. = Erbringung von)	Ge- werbe- anmel- dungen insge- samt ²⁾	davon							
			Neuerrichtung			Zuzug	Übernahme			
			ins- gesamt	davon			ins- gesamt	davon		
				Neu- gründung	Um- wand- lung			Rechts- form- wechsel	Gesell- schafter- eintritt	Erbfolge/ Kauf/ Pacht
Unterfranken										
A	Land- u. Forstwirtschaft, Fischerei	118	111	111	-	3	4	1	1	2
B	Bergbau u. Gewinnung v. Steinen u. Erden	14	13	13	-	-	1	1	-	-
C	Verarbeitendes Gewerbe	666	528	516	12	66	72	29	2	41
10	dar. H.v. Nahrungs- u. Futtermitteln	114	80	77	3	1	33	7	-	26
11	Getränkeherstellung	16	9	9	-	3	4	1	-	3
13	H.v. Textilien	33	25	25	-	7	1	1	-	-
14	H.v. Bekleidung	31	29	29	-	1	1	1	-	-
16	H.v. Holz-, Flecht-, Korb- u. Korkwaren (ohne Möbel)	26	23	23	-	2	1	1	-	-
18	H.v. Druckerzeugnissen; Vervielfältigung v. bespielten Ton-, Bild- u. Datenträgern	42	33	32	1	5	4	1	1	2
25	H.v. Metallerzeugnissen	78	62	61	1	11	5	3	1	1
26	H.v. DV-Geräten, elektron. u. optischen Erzeugnissen	21	19	19	-	1	1	1	-	-
27	H.v. elektrischen Ausrüstungen	25	23	21	2	1	1	1	-	-
28	Maschinenbau	56	41	38	3	10	5	4	-	1
29	H.v. Kraftwagen u. Kraftwagenteilen	5	3	3	-	-	2	-	-	2
31	H.v. Möbeln	20	15	15	-	1	4	1	-	3
D	Energieversorgung	512	503	503	-	2	7	2	2	3
E	Wasserversorgung; Abwasser- u. Abfallentsorgung u. Beseitigung v. Umweltverschmutzungen	21	15	15	-	5	1	1	-	-
F	Baugewerbe	960	723	722	1	131	106	20	66	20
41	dav. Hochbau	40	29	29	-	7	4	1	1	2
42	Tiefbau	17	14	14	-	2	1	-	-	1
43	vorbereitende Baustellenarbeiten, Bauinstallation u. sonstiges Ausbaugewerbe	903	680	679	1	122	101	19	65	17
G	Handel; Instandhaltung u. Reparatur v. Kfz	2 909	2 411	2 398	13	259	239	48	19	172
45	dav. Handel mit Kfz; Instandhaltung u. Reparatur v. Kfz	418	351	351	-	39	28	7	2	19
46	Großhandel (ohne Handel mit Kfz)	720	592	585	7	89	39	14	2	23
47	Einzelhandel (ohne Handel mit Kfz)	1 771	1 468	1 462	6	131	172	27	15	130
H	Verkehr u. Lagerei	411	356	352	4	44	11	3	1	7
49	dar. Landverkehr u. Transport in Rohrfernleitungen	190	161	158	3	23	6	2	1	3
53	Post-, Kurier- u. Expressdienste	133	120	120	-	12	1	-	-	1
I	Gastgewerbe	983	684	681	3	14	285	7	10	268
55	dav. Beherbergung	94	65	65	-	-	29	1	2	26
56	Gastronomie	889	619	616	3	14	256	6	8	242
J	Information u. Kommunikation	507	411	407	4	77	19	8	1	10
58	dar. Verlagswesen	38	29	29	-	8	1	1	-	-
61	Telekommunikation	33	24	21	3	2	7	-	-	7
62	E. v. Dienstleistungen der Informationstechnologie	366	295	295	-	61	10	7	1	2
63	Informationsdienstleistungen	33	29	28	1	4	-	-	-	-
K	E.v. Finanz- u. Versicherungsdienstleistungen	734	598	595	3	130	6	5	-	1
66	dar. mit Finanz- u. Versicherungsdienstleistungen verbundene Tätigkeiten	658	539	539	-	115	4	3	-	1
L	Grundstücks- u. Wohnungswesen	211	169	167	2	35	7	2	1	4
M	E.v. freiberuflichen, wissenschaftlichen u. technischen Dienstleistungen	1 157	995	995	-	134	28	16	3	9
70	dar. Verwaltung u. Führung v. Unternehmen u. Betrieben; Unternehmensberatung	246	197	197	-	42	7	6	-	1
73	Werbung u. Marktforschung	398	358	358	-	35	5	2	2	1
N	E.v. sonstigen wirtschaftlichen Dienstleistungen	1 132	991	988	3	115	26	7	4	15
77	dar. Vermietung v. beweglichen Sachen	79	71	70	1	4	4	1	1	2
78	Vermittlung u. Überlassung v. Arbeitskräften	43	41	40	1	2	-	-	-	-
79	Reisebüros, -veranstalter u. E.v. sonstigen Reservierungsdienstleistungen	77	66	66	-	7	4	-	-	4
81	Gebäudebetreuung; Garten- u. Landschaftsbau	436	395	395	-	34	7	4	1	2
P	Erziehung u. Unterricht	212	182	182	-	17	13	3	1	9
Q	Gesundheits- u. Sozialwesen	227	200	200	-	19	8	3	1	4
R	Kunst, Unterhaltung u. Erholung	333	270	268	2	26	37	4	4	29
O + S	Öffentliche Verwaltung, Verteidigung; Sozialversicherung; E.v. sonstigen Dienstleistungen	1 168	1 026	1 023	3	88	54	7	4	43
A - S	Insgesamt	12 275	10 186	10 136	50	1 165	924	167	120	637

¹⁾ Klassifikation der Wirtschaftszweige, Ausgabe 2008 (WZ 2008), Kurzbezeichnung. - ²⁾ Ohne Automatenaufsteller und Reisegewerbe.

**Noch: 7. Gewerbebeanmeldungen in Bayern 2008 nach Regierungsbezirken
sowie nach Wirtschaftsabschnitten und ausgewählten Wirtschaftsabteilungen**

Nr. der Klassi- fikation ¹⁾	Wirtschaftszweig (H.v. = Herstellung von E.v. = Erbringung von)	Ge- werbe- anmel- dungen insge- samt ²⁾	davon							
			Neuerichtung			Zuzug	Übernahme			
			ins- gesamt	Neu- gründung	Um- wand- lung		ins- gesamt	Rechts- form- wechsel	Gesell- schafter- eintritt	Erbfolge/ Kauf/ Pacht
Schwaben										
A	Land- u. Forstwirtschaft, Fischerei	177	158	157	1	13	6	2	-	4
B	Bergbau u. Gewinnung v. Steinen u. Erden	6	5	4	1	-	1	-	-	1
C	Verarbeitendes Gewerbe	1 060	813	793	20	144	103	45	5	53
10	dar. H.v. Nahrungs- u. Futtermitteln	139	92	89	3	8	39	15	1	23
11	Getränkeherstellung	11	8	8	-	-	3	2	-	1
13	H.v. Textilien	41	39	38	1	1	1	-	-	1
14	H.v. Bekleidung	45	37	36	1	6	2	2	-	-
16	H.v. Holz-, Flecht-, Korb- u. Korkwaren (ohne Möbel)	46	33	32	1	9	4	1	1	2
18	H.v. Druckerzeugnissen; Vervielfältigung v. bespielten Ton-, Bild- u. Datenträgern	61	44	43	1	9	8	3	-	5
25	H.v. Metallerzeugnissen	167	127	126	1	29	11	5	-	6
26	H.v. DV-Geräten, elektron. u. optischen Erzeugnissen	56	43	41	2	7	6	3	-	3
27	H.v. elektrischen Ausrüstungen	69	66	66	-	2	1	-	-	1
28	Maschinenbau	69	50	47	3	11	8	5	-	3
29	H.v. Kraftwagen u. Kraftwagenteilen	18	15	15	-	2	1	-	-	1
31	H.v. Möbeln	31	26	26	-	4	1	1	-	-
D	Energieversorgung	1 391	1 366	1 365	1	4	21	5	13	3
E	Wasserversorgung; Abwasser- u. Abfallentsorgung u. Beseitigung v. Umweltverschmutzungen	42	34	33	1	4	4	1	-	3
F	Baugewerbe	1 740	1 400	1 394	6	251	89	33	30	26
41	dav. Hochbau	59	42	42	-	15	2	-	-	2
42	Tiefbau	18	18	18	-	-	-	-	-	-
43	vorbereitende Baustellenarbeiten, Bauinstallation u. sonstiges Ausbaugewerbe	1 663	1 340	1 334	6	236	87	33	30	24
G	Handel; Instandhaltung u. Reparatur v. Kfz	4 602	3 729	3 691	38	497	376	86	32	258
45	dav. Handel mit Kfz; Instandhaltung u. Reparatur v. Kfz	581	462	458	4	74	45	20	4	21
46	Großhandel (ohne Handel mit Kfz)	1 141	904	895	9	176	61	22	7	32
47	Einzelhandel (ohne Handel mit Kfz)	2 880	2 363	2 338	25	247	270	44	21	205
H	Verkehr u. Lagerei	717	567	567	-	107	43	12	8	23
49	dar. Landverkehr u. Transport in Rohrfernleitungen	430	330	330	-	72	28	6	8	14
53	Post-, Kurier- u. Expressdienste	179	159	159	-	17	3	1	-	2
I	Gastgewerbe	1 463	964	962	2	26	473	21	13	439
55	dav. Beherbergung	213	115	115	-	4	94	6	-	88
56	Gastronomie	1 250	849	847	2	22	379	15	13	351
J	Information u. Kommunikation	755	582	568	14	144	29	6	5	18
58	dar. Verlagswesen	67	41	41	-	22	4	2	-	2
61	Telekommunikation	55	41	31	10	2	12	1	2	9
62	E. v. Dienstleistungen der Informationstechnologie	528	410	407	3	108	10	3	3	4
63	Informationsdienstleistungen	49	42	42	-	6	1	-	-	1
K	E.v. Finanz- u. Versicherungsdienstleistungen	900	691	689	2	193	16	7	2	7
66	dar. mit Finanz- u. Versicherungsdienstleistungen verbundene Tätigkeiten	819	636	635	1	172	11	3	2	6
L	Grundstücks- u. Wohnungswesen	325	252	251	1	60	13	4	2	7
M	E.v. freiberuflichen, wissenschaftlichen u. technischen Dienstleistungen	1 638	1 389	1 385	4	218	31	11	5	15
70	dar. Verwaltung u. Führung v. Unternehmen u. Betrieben; Unternehmensberatung	402	306	303	3	81	15	5	4	6
73	Werbung u. Marktforschung	503	453	453	-	45	5	2	1	2
N	E.v. sonstigen wirtschaftlichen Dienstleistungen	1 986	1 676	1 670	6	256	54	16	13	25
77	dar. Vermietung v. beweglichen Sachen	135	117	117	-	14	4	-	-	4
78	Vermittlung u. Überlassung v. Arbeitskräften	98	83	82	1	11	4	3	1	-
79	Reisebüros, -veranstalter u. E.v. sonstigen Reservierungsdienstleistungen	107	80	79	1	19	8	2	1	5
81	Gebäudebetreuung; Garten- u. Landschaftsbau	741	630	629	1	91	20	4	5	11
P	Erziehung u. Unterricht	347	302	302	-	33	12	3	1	8
Q	Gesundheits- u. Sozialwesen	342	296	296	-	43	3	-	1	2
R	Kunst, Unterhaltung u. Erholung	485	414	413	1	40	31	2	5	24
O + S	Öffentliche Verwaltung, Verteidigung; Sozialversicherung; E.v. sonstigen Dienstleistungen	1 498	1 271	1 261	10	159	68	5	5	58
A - S	Insgesamt	19 474	15 909	15 801	108	2 192	1 373	259	140	974

¹⁾ Klassifikation der Wirtschaftszweige, Ausgabe 2008 (WZ 2008), Kurzbezeichnung. - ²⁾ Ohne Automatenaufsteller und Reisegewerbe.

**8. Gewerbeabmeldungen in Bayern 2008 nach Regierungsbezirken
sowie nach Wirtschaftsabschnitten und ausgewählten Wirtschaftsabteilungen**

Nr. der Klassifikation ¹⁾	Wirtschaftszweig (H.v. = Herstellung von E.v. = Erbringung von)	Gewerbeabmeldungen insgesamt ²⁾	davon							
			Aufgabe			Fortzug	Übergabe			
			insgesamt	vollständige Aufgabe	Umwandlung		insgesamt	Rechtsformwechsel	Gesellschafteraustritt	Erbfolge/Verkauf/Verpachtung
Oberbayern										
A	Land- u. Forstwirtschaft, Fischerei	237	189	185	4	41	7	1	1	5
B	Bergbau u. Gewinnung v. Steinen u. Erden	50	44	44	-	1	5	-	-	5
C	Verarbeitendes Gewerbe	1 829	1 227	1 206	21	378	224	72	20	132
10	dar. H.v. Nahrungs- u. Futtermitteln	194	119	116	3	20	55	15	3	37
11	Getränkeherstellung	13	7	7	-	2	4	2	-	2
13	H.v. Textilien	84	59	59	-	18	7	-	-	7
14	H.v. Bekleidung	102	82	82	-	15	5	-	1	4
16	H.v. Holz-, Flecht-, Korb- u. Korkwaren (ohne Möbel)	93	63	63	-	19	11	2	1	8
18	H.v. Druckerzeugnissen; Vervielfältigung v. bespielten Ton-, Bild- u. Datenträgern	213	147	147	-	44	22	4	4	14
25	H.v. Metallerzeugnissen	229	149	147	2	54	26	11	1	14
26	H.v. DV-Geräten, elektron. u. optischen Erzeugnissen	123	68	64	4	45	10	1	1	8
27	H.v. elektrischen Ausrüstungen	50	31	31	-	12	7	6	-	1
28	Maschinenbau	78	46	43	3	19	13	7	2	4
29	H.v. Kraftwagen u. Kraftwagenteilen	23	12	12	-	7	4	2	1	1
31	H.v. Möbeln	64	43	42	1	16	5	1	-	4
D	Energieversorgung	118	83	82	1	8	27	9	10	8
E	Wasserversorgung; Abwasser- u. Abfallentsorgung u. Beseitigung v. Umweltverschmutzungen	75	55	53	2	13	7	3	1	3
F	Baugewerbe	5 853	4 323	4 311	12	803	727	101	240	386
41	dav. Hochbau	353	211	208	3	71	71	7	15	49
42	Tiefbau	37	24	24	-	10	3	1	1	1
43	vorbereitende Baustellenarbeiten, Bauinstallation u. sonstiges Ausbaugewerbe	5 463	4 088	4 079	9	722	653	93	224	336
G	Handel; Instandhaltung u. Reparatur v. Kfz	11 229	8 531	8 430	101	1 504	1 194	238	132	824
45	dav. Handel mit Kfz; Instandhaltung u. Reparatur v. Kfz	1 344	1 003	998	5	232	109	28	18	63
46	Großhandel (ohne Handel mit Kfz)	3 083	2 305	2 282	23	542	236	54	23	159
47	Einzelhandel (ohne Handel mit Kfz)	6 802	5 223	5 150	73	730	849	156	91	602
H	Verkehr u. Lagerei	2 188	1 746	1 736	10	258	184	28	16	140
49	dar. Landverkehr u. Transport in Rohrfernleitungen	1 493	1 192	1 188	4	156	145	17	10	118
53	Post-, Kurier- u. Expressdienste	409	343	342	1	53	13	2	2	9
I	Gastgewerbe	3 661	2 650	2 644	6	91	920	92	80	748
55	dav. Beherbergung	395	269	267	2	6	120	16	6	98
56	Gastronomie	3 266	2 381	2 377	4	85	800	76	74	650
J	Information u. Kommunikation	2 600	1 769	1 703	66	644	187	50	25	112
58	dar. Verlagswesen	211	144	139	5	47	20	4	4	12
61	Telekommunikation	167	123	86	37	20	24	6	3	15
62	E. v. Dienstleistungen der Informationstechnologie	1 718	1 198	1 179	19	431	89	25	14	50
63	Informationsdienstleistungen	139	96	93	3	28	15	6	1	8
K	E.v. Finanz- u. Versicherungsdienstleistungen	2 014	1 417	1 393	24	496	101	40	14	47
66	dar. mit Finanz- u. Versicherungsdienstleistungen verbundene Tätigkeiten	1 801	1 288	1 282	6	426	87	37	10	40
L	Grundstücks- u. Wohnungswesen	1 239	846	831	15	303	90	27	7	56
M	E.v. freiberuflichen, wissenschaftlichen u. technischen Dienstleistungen	4 854	3 508	3 475	33	1 070	276	73	30	173
70	dar. Verwaltung u. Führung v. Unternehmen u. Betrieben; Unternehmensberatung	1 218	835	826	9	322	61	21	7	33
73	Werbung u. Marktforschung	1 421	1 133	1 129	4	232	56	11	10	35
N	E.v. sonstigen wirtschaftlichen Dienstleistungen	6 952	5 546	5 527	19	1 004	402	75	67	260
77	dar. Vermietung v. beweglichen Sachen	394	299	299	-	46	49	6	7	36
78	Vermittlung u. Überlassung v. Arbeitskräften	143	111	102	9	23	9	2	1	6
79	Reisebüros, -veranstalter u. E.v. sonstigen Reservierungsdienstleistungen	295	222	221	1	43	30	15	-	15
81	Gebäudebetreuung; Garten- u. Landschaftsbau	3 267	2 720	2 718	2	362	185	31	18	136
P	Erziehung u. Unterricht	564	398	393	5	103	63	16	5	42
Q	Gesundheits- u. Sozialwesen	488	374	372	2	85	29	5	2	22
R	Kunst, Unterhaltung u. Erholung	738	540	534	6	114	84	16	14	54
O + S	Öffentliche Verwaltung, Verteidigung; Sozialversicherung; E.v. sonstigen Dienstleistungen	3 084	2 351	2 341	10	488	245	34	30	181
A - S	Insgesamt	47 773	35 597	35 260	337	7 404	4 772	880	694	3 198

¹⁾ Klassifikation der Wirtschaftszweige, Ausgabe 2008 (WZ 2008), Kurzbezeichnung. - ²⁾ Ohne Automatenaufsteller und Reisegewerbe.

**Noch: 8. Gewerbeabmeldungen in Bayern 2008 nach Regierungsbezirken
sowie nach Wirtschaftsabschnitten und ausgewählten Wirtschaftsabteilungen**

Nr. der Klassi- fikation ¹⁾	Wirtschaftszweig (H.v. = Herstellung von E.v. = Erbringung von)	Ge- werbe- abmel- dungen insge- samt ²⁾	davon							
			Aufgabe			Fortzug	Übergabe			
			ins- gesamt	voll- ständige Aufgabe	Um- wand- lung		ins- gesamt	Rechts- form- wechsel	Gesell- schafter- austritt	Erbfolge/ Verkauf/ Verpach- tung
Niederbayern										
A	Land- u. Forstwirtschaft, Fischerei	131	86	86	-	13	32	1	24	7
B	Bergbau u. Gewinnung v. Steinen u. Erden	10	7	6	1	1	2	-	1	1
C	Verarbeitendes Gewerbe	510	352	344	8	72	86	35	10	41
10	dar. H.v. Nahrungs- u. Futtermitteln	76	47	46	1	2	27	5	2	20
11	Getränkherstellung	8	6	5	1	-	2	-	-	2
13	H.v. Textilien	21	19	19	-	2	-	-	-	-
14	H.v. Bekleidung	30	24	23	1	3	3	-	-	3
16	H.v. Holz-, Flecht-, Korb- u. Korkwaren (ohne Möbel)	34	23	23	-	6	5	-	-	5
18	H.v. Druckerzeugnissen; Vervielfältigung v. bespielten Ton-, Bild- u. Datenträgern	22	15	15	-	5	2	1	-	1
25	H.v. Metallerzeugnissen	89	67	66	1	16	6	4	1	1
26	H.v. DV-Geräten, elektron. u. optischen Erzeugnissen	20	13	12	1	4	3	-	-	3
27	H.v. elektrischen Ausrüstungen	11	8	8	-	2	1	1	-	-
28	Maschinenbau	29	14	14	-	10	5	5	-	-
29	H.v. Kraftwagen u. Kraftwagenteilen	4	3	3	-	-	1	1	-	-
31	H.v. Möbeln	11	8	8	-	2	1	-	-	1
D	Energieversorgung	135	107	107	-	4	24	5	5	14
E	Wasserversorgung; Abwasser- u. Abfallentsorgung u. Beseitigung v. Umweltverschmutzungen	29	19	17	2	3	7	-	-	7
F	Baugewerbe	1 054	783	780	3	176	95	40	36	19
41	dav. Hochbau	85	70	69	1	9	6	3	-	3
42	Tiefbau	14	12	12	-	2	-	-	-	-
43	vorbereitende Baustellenarbeiten, Bauinstallation u. sonstiges Ausbaugewerbe	955	701	699	2	165	89	37	36	16
G	Handel; Instandhaltung u. Reparatur v. Kfz	3 321	2 712	2 700	12	302	307	113	39	155
45	dav. Handel mit Kfz; Instandhaltung u. Reparatur v. Kfz	480	370	367	3	60	50	29	6	15
46	Großhandel (ohne Handel mit Kfz)	639	529	525	4	62	48	25	9	14
47	Einzelhandel (ohne Handel mit Kfz)	2 202	1 813	1 808	5	180	209	59	24	126
H	Verkehr u. Lagerei	372	296	293	3	42	34	10	8	16
49	dar. Landverkehr u. Transport in Rohrfernleitungen	211	165	165	-	26	20	4	5	11
53	Post-, Kurier- u. Expressdienste	106	95	95	-	8	3	2	-	1
I	Gastgewerbe	1 151	882	881	1	22	247	19	23	205
55	dav. Beherbergung	229	174	174	-	3	52	6	2	44
56	Gastronomie	922	708	707	1	19	195	13	21	161
J	Information u. Kommunikation	334	249	245	4	56	29	28	1	-
58	dar. Verlagswesen	27	27	27	-	-	-	-	-	-
61	Telekommunikation	18	13	11	2	3	2	1	1	-
62	E. v. Dienstleistungen der Informationstechnologie	234	163	161	2	44	27	27	-	-
63	Informationsdienstleistungen	32	29	29	-	3	-	-	-	-
K	E.v. Finanz- u. Versicherungsdienstleistungen	615	476	474	2	126	13	5	4	4
66	dar. mit Finanz- u. Versicherungsdienstleistungen verbundene Tätigkeiten	585	458	456	2	114	13	5	4	4
L	Grundstücks- u. Wohnungswesen	182	123	121	2	45	14	5	3	6
M	E.v. freiberuflichen, wissenschaftlichen u. technischen Dienstleistungen	601	460	457	3	118	23	10	4	9
70	dar. Verwaltung u. Führung v. Unternehmen u. Betrieben; Unternehmensberatung	158	114	111	3	40	4	2	-	2
73	Werbung u. Marktforschung	186	147	147	-	32	7	2	2	3
N	E.v. sonstigen wirtschaftlichen Dienstleistungen	981	802	799	3	130	49	16	16	17
77	dar. Vermietung v. beweglichen Sachen	87	67	67	-	6	14	4	1	9
78	Vermittlung u. Überlassung v. Arbeitskräften	43	41	40	1	2	-	-	-	-
79	Reisebüros, -veranstalter u. E.v. sonstigen Reservierungsdienstleistungen	52	45	44	1	5	2	-	1	1
81	Gebäudebetreuung; Garten- u. Landschaftsbau	335	277	277	-	50	8	3	3	2
P	Erziehung u. Unterricht	134	98	97	1	19	17	5	3	9
Q	Gesundheits- u. Sozialwesen	116	92	92	-	17	7	2	-	5
R	Kunst, Unterhaltung u. Erholung	276	229	228	1	21	26	4	9	13
O + S	Öffentliche Verwaltung, Verteidigung; Sozialversicherung; E.v. sonstigen Dienstleistungen	843	685	684	1	108	50	11	4	35
A - S	Insgesamt	10 795	8 458	8 411	47	1 275	1 062	309	190	563

¹⁾ Klassifikation der Wirtschaftszweige, Ausgabe 2008 (WZ 2008), Kurzbezeichnung. - ²⁾ Ohne Automatenaufsteller und Reisegewerbe.

**Noch: 8. Gewerbeabmeldungen in Bayern 2008 nach Regierungsbezirken
sowie nach Wirtschaftsabschnitten und ausgewählten Wirtschaftsabteilungen**

Nr. der Klassi- fikation ¹⁾	Wirtschaftszweig (H.v. = Herstellung von E.v. = Erbringung von)	Ge- werbe- abmel- dungen insge- samt ²⁾	davon							
			Aufgabe			Fortzug	Übergabe			
			ins- gesamt	davon			ins- gesamt	davon		
				voll- ständige Aufgabe	Um- wand- lung			Rechts- form- wechsel	Gesell- schafter- austritt	Erbfolge/ Verkauf/ Verpach- tung
Oberpfalz										
A	Land- u. Forstwirtschaft, Fischerei	84	72	72	-	7	5	1	1	3
B	Bergbau u. Gewinnung v. Steinen u. Erden	5	4	3	1	-	1	1	-	-
C	Verarbeitendes Gewerbe	395	306	290	16	45	44	9	6	29
10	dar. H.v. Nahrungs- u. Futtermitteln	62	44	43	1	3	15	-	1	14
11	Getränkeherstellung	2	1	1	-	-	1	-	-	1
13	H.v. Textilien	9	7	7	-	2	-	-	-	-
14	H.v. Bekleidung	26	21	21	-	3	2	1	1	-
16	H.v. Holz-, Flecht-, Korb- u. Korkwaren (ohne Möbel)	22	20	20	-	-	2	-	1	1
18	H.v. Druckerzeugnissen; Vervielfältigung v. bespielten Ton-, Bild- u. Datenträgern	22	19	19	-	2	1	-	-	1
25	H.v. Metallerzeugnissen	55	45	45	-	7	3	-	1	2
26	H.v. DV-Geräten, elektron. u. optischen Erzeugnissen	24	20	13	7	2	2	2	-	-
27	H.v. elektrischen Ausrüstungen	7	5	5	-	2	-	-	-	-
28	Maschinenbau	16	12	12	-	3	1	-	-	1
29	H.v. Kraftwagen u. Kraftwagenteilen	3	2	2	-	1	-	-	-	-
31	H.v. Möbeln	18	14	14	-	2	2	-	-	2
D	Energieversorgung	68	49	49	-	4	15	3	5	7
E	Wasserversorgung; Abwasser- u. Abfallentsorgung u. Beseitigung v. Umweltverschmutzungen	16	10	10	-	-	6	5	1	-
F	Baugewerbe	627	472	461	11	96	59	24	15	20
41	dav. Hochbau	45	31	31	-	6	8	2	1	5
42	Tiefbau	5	5	4	1	-	-	-	-	-
43	vorbereitende Baustellenarbeiten, Bauinstallation u. sonstiges Ausbaugewerbe	577	436	426	10	90	51	22	14	15
G	Handel; Instandhaltung u. Reparatur v. Kfz	2 507	2 042	2 028	14	227	238	46	51	141
45	dav. Handel mit Kfz; Instandhaltung u. Reparatur v. Kfz	354	278	278	-	46	30	6	7	17
46	Großhandel (ohne Handel mit Kfz)	549	442	436	6	74	33	9	11	13
47	Einzelhandel (ohne Handel mit Kfz)	1 604	1 322	1 314	8	107	175	31	33	111
H	Verkehr u. Lagerei	313	236	234	2	42	35	13	16	6
49	dar. Landverkehr u. Transport in Rohrfernleitungen	189	143	143	-	22	24	7	12	5
53	Post-, Kurier- u. Expressdienste	66	59	58	1	7	-	-	-	-
I	Gastgewerbe	798	590	588	2	12	196	12	21	163
55	dav. Beherbergung	79	53	53	-	2	24	3	4	17
56	Gastronomie	719	537	535	2	10	172	9	17	146
J	Information u. Kommunikation	302	233	230	3	50	19	6	6	7
58	dar. Verlagswesen	16	13	12	1	3	-	-	-	-
61	Telekommunikation	20	18	16	2	-	2	1	-	1
62	E. v. Dienstleistungen der Informationstechnologie	237	182	182	-	41	14	5	5	4
63	Informationsdienstleistungen	10	8	8	-	2	-	-	-	-
K	E.v. Finanz- u. Versicherungsdienstleistungen	449	345	340	5	86	18	9	5	4
66	dar. mit Finanz- u. Versicherungsdienstleistungen verbundene Tätigkeiten	420	325	324	1	79	16	9	3	4
L	Grundstücks- u. Wohnungswesen	129	87	86	1	32	10	6	2	2
M	E.v. freiberuflichen, wissenschaftlichen u. technischen Dienstleistungen	492	384	378	6	85	23	10	9	4
70	dar. Verwaltung u. Führung v. Unternehmen u. Betrieben; Unternehmensberatung	117	85	84	1	24	8	6	2	-
73	Werbung u. Marktforschung	179	143	140	3	26	10	3	5	2
N	E.v. sonstigen wirtschaftlichen Dienstleistungen	748	610	603	7	99	39	12	18	9
77	dar. Vermietung v. beweglichen Sachen	48	38	38	-	6	4	2	1	1
78	Vermittlung u. Überlassung v. Arbeitskräften	36	29	26	3	6	1	-	1	-
79	Reisebüros, -veranstalter u. E.v. sonstigen Reservierungsdienstleistungen	45	28	28	-	3	14	2	7	5
81	Gebäudebetreuung; Garten- u. Landschaftsbau	254	213	213	-	32	9	4	3	2
P	Erziehung u. Unterricht	117	72	72	-	26	19	5	4	10
Q	Gesundheits- u. Sozialwesen	104	82	82	-	16	6	1	4	1
R	Kunst, Unterhaltung u. Erholung	165	116	116	-	13	36	5	14	17
O + S	Öffentliche Verwaltung, Verteidigung; Sozialversicherung; E.v. sonstigen Dienstleistungen	642	508	505	3	95	39	7	8	24
A - S	Insgesamt	7 961	6 218	6 147	71	935	808	175	186	447

¹⁾ Klassifikation der Wirtschaftszweige, Ausgabe 2008 (WZ 2008), Kurzbezeichnung. - ²⁾ Ohne Automatenaufsteller und Reisegewerbe.

**Noch: 8. Gewerbeabmeldungen in Bayern 2008 nach Regierungsbezirken
sowie nach Wirtschaftsabschnitten und ausgewählten Wirtschaftsabteilungen**

Nr. der Klassi- fikation ¹⁾	Wirtschaftszweig (H.v. = Herstellung von E.v. = Erbringung von)	Ge- werbe- abmel- dungen insge- samt ²⁾	davon							
			Aufgabe			Fortzug	Übergabe			
			ins- gesamt	voll- ständige Aufgabe	Um- wand- lung		ins- gesamt	Rechts- form- wechsel	Gesell- schafter- austritt	Erbfolge/ Verkauf/ Verpach- tung
Oberfranken										
A	Land- u. Forstwirtschaft, Fischerei	77	60	59	1	7	10	3	1	6
B	Bergbau u. Gewinnung v. Steinen u. Erden	1	-	-	-	-	1	-	-	1
C	Verarbeitendes Gewerbe	465	351	345	6	56	58	18	11	29
10	dar. H.v. Nahrungs- u. Futtermitteln	90	72	72	-	3	15	3	3	9
11	Getränkeherstellung	5	2	2	-	-	3	-	-	3
13	H.v. Textilien	38	26	26	-	5	7	-	4	3
14	H.v. Bekleidung	22	20	20	-	2	-	-	-	-
16	H.v. Holz-, Flecht-, Korb- u. Korkwaren (ohne Möbel)	38	29	29	-	4	5	3	-	2
18	H.v. Druckerzeugnissen; Vervielfältigung v. bespielten Ton-, Bild- u. Datenträgern	31	18	17	1	11	2	-	-	2
25	H.v. Metallerzeugnissen	36	27	27	-	5	4	3	1	-
26	H.v. DV-Geräten, elektron. u. optischen Erzeugnissen	12	9	9	-	3	-	-	-	-
27	H.v. elektrischen Ausrüstungen	9	7	6	1	2	-	-	-	-
28	Maschinenbau	10	7	7	-	1	2	1	-	1
29	H.v. Kraftwagen u. Kraftwagenteilen	4	3	3	-	-	1	-	1	-
31	H.v. Möbeln	22	14	14	-	6	2	-	-	2
D	Energieversorgung	32	18	18	-	-	14	5	1	8
E	Wasserversorgung; Abwasser- u. Abfallentsorgung u. Beseitigung v. Umweltverschmutzungen	14	11	8	3	2	1	1	-	-
F	Baugewerbe	577	460	455	5	59	58	18	10	30
41	dav. Hochbau	30	22	21	1	5	3	2	-	1
42	Tiefbau	7	4	4	-	1	2	1	1	-
43	vorbereitende Baustellenarbeiten, Bauinstallation u. sonstiges Ausbaugewerbe	540	434	430	4	53	53	15	9	29
G	Handel; Instandhaltung u. Reparatur v. Kfz	2 652	2 205	2 184	21	243	204	47	42	115
45	dav. Handel mit Kfz; Instandhaltung u. Reparatur v. Kfz	293	233	231	2	32	28	4	9	15
46	Großhandel (ohne Handel mit Kfz)	575	460	452	8	82	33	12	11	10
47	Einzelhandel (ohne Handel mit Kfz)	1 784	1 512	1 501	11	129	143	31	22	90
H	Verkehr u. Lagerei	306	256	254	2	30	20	6	4	10
49	dar. Landverkehr u. Transport in Rohrfernleitungen	147	119	118	1	17	11	1	4	6
53	Post-, Kurier- u. Expressdienste	104	91	91	-	11	2	1	-	1
I	Gastgewerbe	848	657	657	-	13	178	7	12	159
55	dav. Beherbergung	87	69	69	-	-	18	-	1	17
56	Gastronomie	761	588	588	-	13	160	7	11	142
J	Information u. Kommunikation	280	211	208	3	54	15	6	6	3
58	dar. Verlagswesen	23	14	14	-	8	1	-	1	-
61	Telekommunikation	16	10	8	2	2	4	3	-	1
62	E. v. Dienstleistungen der Informationstechnologie	202	155	154	1	38	9	2	5	2
63	Informationsdienstleistungen	19	15	15	-	4	-	-	-	-
K	E.v. Finanz- u. Versicherungsdienstleistungen	511	409	408	1	92	10	3	4	3
66	dar. mit Finanz- u. Versicherungsdienstleistungen verbundene Tätigkeiten	486	387	387	-	89	10	3	4	3
L	Grundstücks- u. Wohnungswesen	105	72	72	-	26	7	3	4	-
M	E.v. freiberuflichen, wissenschaftlichen u. technischen Dienstleistungen	614	497	491	6	96	21	14	3	4
70	dar. Verwaltung u. Führung v. Unternehmen u. Betrieben; Unternehmensberatung	132	97	97	-	26	9	8	-	1
73	Werbung u. Marktforschung	190	170	170	-	16	4	3	1	-
N	E.v. sonstigen wirtschaftlichen Dienstleistungen	752	643	643	-	80	29	9	8	12
77	dar. Vermietung v. beweglichen Sachen	63	55	55	-	2	6	-	1	5
78	Vermittlung u. Überlassung v. Arbeitskräften	32	25	25	-	4	3	1	1	1
79	Reisebüros, -veranstalter u. E.v. sonstigen Reservierungsdienstleistungen	49	39	39	-	8	2	1	-	1
81	Gebäudebetreuung; Garten- u. Landschaftsbau	220	201	201	-	14	5	-	1	4
P	Erziehung u. Unterricht	112	83	82	1	21	8	2	2	4
Q	Gesundheits- u. Sozialwesen	110	86	86	-	19	5	2	1	2
R	Kunst, Unterhaltung u. Erholung	213	166	166	-	26	21	2	12	7
O + S	Öffentliche Verwaltung, Verteidigung; Sozialversicherung; E.v. sonstigen Dienstleistungen	626	532	530	2	57	37	6	10	21
A - S	Insgesamt	8 295	6 717	6 666	51	881	697	152	131	414

¹⁾ Klassifikation der Wirtschaftszweige, Ausgabe 2008 (WZ 2008), Kurzbezeichnung. - ²⁾ Ohne Automatenaufsteller und Reisegewerbe.

**Noch: 8. Gewerbeabmeldungen in Bayern 2008 nach Regierungsbezirken
sowie nach Wirtschaftsabschnitten und ausgewählten Wirtschaftsabteilungen**

Nr. der Klassifikation ¹⁾	Wirtschaftszweig (H.v. = Herstellung von E.v. = Erbringung von)	Gewerbeabmeldungen insgesamt ²⁾	davon							
			Aufgabe			Fortzug	Übergabe			
			insgesamt	vollständige Aufgabe	Umwandlung		insgesamt	Rechtsformwechsel	Gesellschafteraustritt	Erbfolge/Verkauf/Verpachtung
Mittelfranken										
A	Land- u. Forstwirtschaft, Fischerei	88	73	73	-	7	8	2	2	4
B	Bergbau u. Gewinnung v. Steinen u. Erden	30	26	26	-	-	4	1	2	1
C	Verarbeitendes Gewerbe	618	426	418	8	93	99	26	26	47
10	dar. H.v. Nahrungs- u. Futtermitteln	102	80	80	-	3	19	2	4	13
11	Getränkeherstellung	4	2	2	-	-	2	1	-	1
13	H.v. Textilien	18	12	12	-	2	4	1	2	1
14	H.v. Bekleidung	24	18	18	-	5	1	-	-	1
16	H.v. Holz-, Flecht-, Korb- u. Korkwaren (ohne Möbel)	26	17	17	-	4	5	-	-	5
18	H.v. Druckerzeugnissen; Vervielfältigung v. bespielten Ton-, Bild- u. Datenträgern	69	43	43	-	13	13	1	3	9
25	H.v. Metallerzeugnissen	101	66	66	-	18	17	5	6	6
26	H.v. DV-Geräten, elektron. u. optischen Erzeugnissen	22	17	16	1	3	2	2	-	-
27	H.v. elektrischen Ausrüstungen	18	13	12	1	3	2	1	-	1
28	Maschinenbau	32	17	15	2	9	6	2	3	1
29	H.v. Kraftwagen u. Kraftwagenteilen	7	3	3	-	2	2	-	2	-
31	H.v. Möbeln	17	10	10	-	2	5	1	2	2
D	Energieversorgung	40	28	27	1	2	10	3	4	3
E	Wasserversorgung; Abwasser- u. Abfallentsorgung u. Beseitigung v. Umweltverschmutzungen	19	11	11	-	6	2	1	1	-
F	Baugewerbe	1 275	1 020	1 016	4	148	107	17	57	33
41	dav. Hochbau	127	109	107	2	12	6	1	4	1
42	Tiefbau	6	4	4	-	1	1	-	-	1
43	vorbereitende Baustellenarbeiten, Bauinstallation u. sonstiges Ausbaugewerbe	1 142	907	905	2	135	100	16	53	31
G	Handel; Instandhaltung u. Reparatur v. Kfz	4 320	3 459	3 436	23	439	422	85	94	243
45	dav. Handel mit Kfz; Instandhaltung u. Reparatur v. Kfz	468	371	371	-	54	43	11	13	19
46	Großhandel (ohne Handel mit Kfz)	1 056	854	844	10	138	64	24	17	23
47	Einzelhandel (ohne Handel mit Kfz)	2 796	2 234	2 221	13	247	315	50	64	201
H	Verkehr u. Lagerei	666	570	563	7	57	39	6	9	24
49	dar. Landverkehr u. Transport in Rohrfernleitungen	438	371	371	-	41	26	3	6	17
53	Post-, Kurier- u. Expressdienste	149	136	136	-	7	6	-	-	6
I	Gastgewerbe	1 494	959	958	1	24	511	26	42	443
55	dav. Beherbergung	82	59	59	-	-	23	4	3	16
56	Gastronomie	1 412	900	899	1	24	488	22	39	427
J	Information u. Kommunikation	693	530	523	7	120	43	9	21	13
58	dar. Verlagswesen	41	31	31	-	7	3	1	2	-
61	Telekommunikation	61	47	45	2	4	10	1	3	6
62	E. v. Dienstleistungen der Informationstechnologie	492	365	362	3	100	27	6	15	6
63	Informationsdienstleistungen	63	60	58	2	3	-	-	-	-
K	E.v. Finanz- u. Versicherungsdienstleistungen	1 080	860	854	6	192	28	9	7	12
66	dar. mit Finanz- u. Versicherungsdienstleistungen verbundene Tätigkeiten	681	531	530	1	134	16	6	3	7
L	Grundstücks- u. Wohnungswesen	299	219	216	3	63	17	5	5	7
M	E.v. freiberuflichen, wissenschaftlichen u. technischen Dienstleistungen	993	753	741	12	194	46	17	17	12
70	dar. Verwaltung u. Führung v. Unternehmen u. Betrieben; Unternehmensberatung	207	140	135	5	54	13	6	3	4
73	Werbung u. Marktforschung	404	331	330	1	52	21	5	12	4
N	E.v. sonstigen wirtschaftlichen Dienstleistungen	1 413	1 151	1 143	8	196	66	12	30	24
77	dar. Vermietung v. beweglichen Sachen	133	107	105	2	10	16	4	5	7
78	Vermittlung u. Überlassung v. Arbeitskräften	49	43	40	3	2	4	-	4	-
79	Reisebüros, -veranstalter u. E.v. sonstigen Reservierungsdienstleistungen	50	40	40	-	6	4	-	-	4
81	Gebäudebetreuung; Garten- u. Landschaftsbau	539	457	457	-	64	18	1	9	8
P	Erziehung u. Unterricht	152	108	108	-	23	21	6	8	7
Q	Gesundheits- u. Sozialwesen	169	150	150	-	14	5	1	1	3
R	Kunst, Unterhaltung u. Erholung	289	215	215	-	37	37	8	13	16
O + S	Öffentliche Verwaltung, Verteidigung; Sozialversicherung; E.v. sonstigen Dienstleistungen	1 099	897	893	4	113	89	10	34	45
A - S	Insgesamt	14 737	11 455	11 371	84	1 728	1 554	244	373	937

¹⁾ Klassifikation der Wirtschaftszweige, Ausgabe 2008 (WZ 2008), Kurzbezeichnung. - ²⁾ Ohne Automatenaufsteller und Reisegewerbe.

**Noch: 8. Gewerbeabmeldungen in Bayern 2008 nach Regierungsbezirken
sowie nach Wirtschaftsabschnitten und ausgewählten Wirtschaftsabteilungen**

Nr. der Klassi- fikation ¹⁾	Wirtschaftszweig (H.v. = Herstellung von E.v. = Erbringung von)	Ge- werbe- abmel- dungen insge- samt ²⁾	davon							
			Aufgabe			Fortzug	Übergabe			
			ins- gesamt	voll- ständige Aufgabe	Um- wand- lung		ins- gesamt	Rechts- form- wechsel	Gesell- schafter- austritt	Erbfolge/ Verkauf/ Verpach- tung
Unterfranken										
A	Land- u. Forstwirtschaft, Fischerei	72	71	71	-	-	1	-	1	-
B	Bergbau u. Gewinnung v. Steinen u. Erden	8	3	3	-	4	1	-	-	1
C	Verarbeitendes Gewerbe	575	408	399	9	87	80	25	12	43
10	dar. H.v. Nahrungs- u. Futtermitteln	113	81	78	3	3	29	7	3	19
11	Getränkeherstellung	12	9	9	-	-	3	1	-	2
13	H.v. Textilien	22	17	17	-	4	1	-	-	1
14	H.v. Bekleidung	20	15	15	-	4	1	1	-	-
16	H.v. Holz-, Flecht-, Korb- u. Korkwaren (ohne Möbel)	31	27	27	-	2	2	-	-	2
18	H.v. Druckerzeugnissen; Vervielfältigung v. bespielten Ton-, Bild- u. Datenträgern	49	37	37	-	8	4	2	-	2
25	H.v. Metallerzeugnissen	77	53	52	1	13	11	6	-	5
26	H.v. DV-Geräten, elektron. u. optischen Erzeugnissen	26	20	19	1	5	1	1	-	-
27	H.v. elektrischen Ausrüstungen	8	5	5	-	2	1	1	-	-
28	Maschinenbau	26	14	13	1	9	3	1	1	1
29	H.v. Kraftwagen u. Kraftwagenteilen	10	8	8	-	1	1	-	1	-
31	H.v. Möbeln	23	14	14	-	6	3	-	-	3
D	Energieversorgung	40	32	32	-	3	5	1	2	2
E	Wasserversorgung; Abwasser- u. Abfallentsorgung u. Beseitigung v. Umweltverschmutzungen	24	21	20	1	3	-	-	-	-
F	Baugewerbe	973	679	675	4	117	177	22	135	20
41	dav. Hochbau	54	39	38	1	10	5	3	1	1
42	Tiefbau	11	9	8	1	1	1	-	1	-
43	vorbereitende Baustellenarbeiten, Bauinstallation u. sonstiges Ausbaugewerbe	908	631	629	2	106	171	19	133	19
G	Handel; Instandhaltung u. Reparatur v. Kfz	3 062	2 478	2 465	13	354	230	54	38	138
45	dav. Handel mit Kfz; Instandhaltung u. Reparatur v. Kfz	357	283	283	-	45	29	4	12	13
46	Großhandel (ohne Handel mit Kfz)	678	533	531	2	105	40	15	11	14
47	Einzelhandel (ohne Handel mit Kfz)	2 027	1 662	1 651	11	204	161	35	15	111
H	Verkehr u. Lagerei	428	344	342	2	62	22	8	4	10
49	dar. Landverkehr u. Transport in Rohrfernleitungen	174	142	141	1	22	10	3	3	4
53	Post-, Kurier- u. Expressdienste	139	118	118	-	17	4	1	-	3
I	Gastgewerbe	955	752	750	2	21	182	13	21	148
55	dav. Beherbergung	134	93	93	-	3	38	5	1	32
56	Gastronomie	821	659	657	2	18	144	8	20	116
J	Information u. Kommunikation	375	276	269	7	74	25	9	8	8
58	dar. Verlagswesen	38	27	26	1	9	2	1	-	1
61	Telekommunikation	38	32	29	3	1	5	-	2	3
62	E. v. Dienstleistungen der Informationstechnologie	251	185	182	3	54	12	8	2	2
63	Informationsdienstleistungen	20	15	15	-	3	2	-	2	-
K	E.v. Finanz- u. Versicherungsdienstleistungen	675	514	514	-	154	7	5	-	2
66	dar. mit Finanz- u. Versicherungsdienstleistungen verbundene Tätigkeiten	626	478	478	-	141	7	5	-	2
L	Grundstücks- u. Wohnungswesen	141	102	102	-	31	8	4	2	2
M	E.v. freiberuflichen, wissenschaftlichen u. technischen Dienstleistungen	791	602	599	3	158	31	12	11	8
70	dar. Verwaltung u. Führung v. Unternehmen u. Betrieben; Unternehmensberatung	206	141	139	2	50	15	6	7	2
73	Werbung u. Marktforschung	259	209	209	-	47	3	1	2	-
N	E.v. sonstigen wirtschaftlichen Dienstleistungen	978	805	803	2	137	36	12	8	16
77	dar. Vermietung v. beweglichen Sachen	73	54	54	-	12	7	4	1	2
78	Vermittlung u. Überlassung v. Arbeitskräften	37	33	32	1	4	-	-	-	-
79	Reisebüros, -veranstalter u. E.v. sonstigen Reservierungsdienstleistungen	64	51	50	1	10	3	-	1	2
81	Gebäudebetreuung; Garten- u. Landschaftsbau	284	238	238	-	34	12	5	3	4
P	Erziehung u. Unterricht	119	84	84	-	22	13	3	2	8
Q	Gesundheits- u. Sozialwesen	162	131	131	-	25	6	2	-	4
R	Kunst, Unterhaltung u. Erholung	202	160	159	1	19	23	2	10	11
O + S	Öffentliche Verwaltung, Verteidigung; Sozialversicherung; E.v. sonstigen Dienstleistungen	904	762	761	1	96	46	9	11	26
A - S	Insgesamt	10 484	8 224	8 179	45	1 367	893	181	265	447

¹⁾ Klassifikation der Wirtschaftszweige, Ausgabe 2008 (WZ 2008), Kurzbezeichnung. - ²⁾ Ohne Automatenaufsteller und Reisegewerbe.

**Noch: 8. Gewerbeabmeldungen in Bayern 2008 nach Regierungsbezirken
sowie nach Wirtschaftsabschnitten und ausgewählten Wirtschaftsabteilungen**

Nr. der Klassifikation ¹⁾	Wirtschaftszweig (H.v. = Herstellung von E.v. = Erbringung von)	Gewerbeabmeldungen insgesamt ²⁾	davon							
			Aufgabe			Fortzug	Übergabe			
			insgesamt	vollständige Aufgabe	Umwandlung		insgesamt	Rechtsformwechsel	Gesellschafteraustritt	Erbfolge/Verkauf/Verpachtung
Schwaben										
A	Land- u. Forstwirtschaft, Fischerei	119	89	89	-	13	17	7	5	5
B	Bergbau u. Gewinnung v. Steinen u. Erden	5	3	3	-	-	2	2	-	-
C	Verarbeitendes Gewerbe	848	603	591	12	149	96	39	16	41
10	dar. H.v. Nahrungs- u. Futtermitteln	134	92	92	-	6	36	14	5	17
11	Getränkeherstellung	8	6	6	-	-	2	2	-	-
13	H.v. Textilien	32	30	29	1	2	-	-	-	-
14	H.v. Bekleidung	39	34	33	1	4	1	1	-	-
16	H.v. Holz-, Flecht-, Korb- u. Korkwaren (ohne Möbel)	39	25	25	-	10	4	1	1	2
18	H.v. Druckerzeugnissen; Vervielfältigung v. bespielten Ton-, Bild- u. Datenträgern	77	60	60	-	10	7	-	4	3
25	H.v. Metallerzeugnissen	118	83	83	-	18	17	9	1	7
26	H.v. DV-Geräten, elektron. u. optischen Erzeugnissen	46	28	28	-	11	7	2	1	4
27	H.v. elektrischen Ausrüstungen	20	12	10	2	8	-	-	-	-
28	Maschinenbau	57	33	31	2	20	4	4	-	-
29	H.v. Kraftwagen u. Kraftwagenteilen	9	8	8	-	1	-	-	-	-
31	H.v. Möbeln	22	17	17	-	5	-	-	-	-
D	Energieversorgung	75	52	52	-	7	16	5	4	7
E	Wasserversorgung; Abwasser- u. Abfallentsorgung u. Beseitigung v. Umweltverschmutzungen	28	21	21	-	4	3	-	-	3
F	Baugewerbe	1 477	1 120	1 116	4	237	120	50	50	20
41	dav. Hochbau	93	74	74	-	17	2	1	-	1
42	Tiefbau	21	16	15	1	3	2	-	1	1
43	vorbereitende Baustellenarbeiten, Bauinstallation u. sonstiges Ausbaugewerbe	1 363	1 030	1 027	3	217	116	49	49	18
G	Handel; Instandhaltung u. Reparatur v. Kfz	4 697	3 737	3 694	43	557	403	105	82	216
45	dav. Handel mit Kfz; Instandhaltung u. Reparatur v. Kfz	587	441	436	5	84	62	23	13	26
46	Großhandel (ohne Handel mit Kfz)	1 165	933	919	14	177	55	24	9	22
47	Einzelhandel (ohne Handel mit Kfz)	2 945	2 363	2 339	24	296	286	58	60	168
H	Verkehr u. Lagerei	689	558	549	9	86	45	12	12	21
49	dar. Landverkehr u. Transport in Rohrfernleitungen	435	353	351	2	48	34	6	11	17
53	Post-, Kurier- u. Expressdienste	145	126	124	2	16	3	1	1	1
I	Gastgewerbe	1 558	1 204	1 203	1	39	315	25	39	251
55	dav. Beherbergung	246	175	175	-	4	67	9	3	55
56	Gastronomie	1 312	1 029	1 028	1	35	248	16	36	196
J	Information u. Kommunikation	610	434	422	12	130	46	11	23	12
58	dar. Verlagswesen	43	26	25	1	12	5	2	-	3
61	Telekommunikation	58	45	40	5	4	9	2	5	2
62	E. v. Dienstleistungen der Informationstechnologie	428	315	310	5	93	20	6	11	3
63	Informationsdienstleistungen	37	26	26	-	7	4	-	3	1
K	E.v. Finanz- u. Versicherungsdienstleistungen	935	721	717	4	202	12	6	3	3
66	dar. mit Finanz- u. Versicherungsdienstleistungen verbundene Tätigkeiten	867	673	672	1	185	9	3	3	3
L	Grundstücks- u. Wohnungswesen	278	186	186	-	74	18	3	7	8
M	E.v. freiberuflichen, wissenschaftlichen u. technischen Dienstleistungen	1 192	900	893	7	250	42	15	15	12
70	dar. Verwaltung u. Führung v. Unternehmen u. Betrieben; Unternehmensberatung	300	197	193	4	90	13	4	5	4
73	Werbung u. Marktforschung	394	315	315	-	67	12	3	5	4
N	E.v. sonstigen wirtschaftlichen Dienstleistungen	1 643	1 321	1 314	7	247	75	21	32	22
77	dar. Vermietung v. beweglichen Sachen	135	106	106	-	18	11	2	3	6
78	Vermittlung u. Überlassung v. Arbeitskräften	53	40	39	1	11	2	1	1	-
79	Reisebüros, -veranstalter u. E.v. sonstigen Reservierungsdienstleistungen	90	66	66	-	15	9	1	5	3
81	Gebäudebetreuung; Garten- u. Landschaftsbau	568	470	469	1	75	23	7	9	7
P	Erziehung u. Unterricht	211	155	155	-	39	17	2	7	8
Q	Gesundheits- u. Sozialwesen	229	183	182	1	38	8	4	2	2
R	Kunst, Unterhaltung u. Erholung	326	247	246	1	53	26	3	13	10
O + S	Öffentliche Verwaltung, Verteidigung; Sozialversicherung; E.v. sonstigen Dienstleistungen	1 167	933	930	3	171	63	11	16	36
A - S	Insgesamt	16 087	12 467	12 363	104	2 296	1 324	321	326	677

¹⁾ Klassifikation der Wirtschaftszweige, Ausgabe 2008 (WZ 2008), Kurzbezeichnung. - ²⁾ Ohne Automatenaufsteller und Reisegewerbe.

9. Gewerbeanmeldungen in Bayern 2008 nach

Schl.- Nr.	Gebiet	Gewerbe- anmeldungen insgesamt ¹⁾	davon						
			Land- und Forst- wirtschaft, Fischerei	Bergbau und Gewinnung von Steinen und Erden	Verarbei- tendes Gewerbe	Energie- versor- gung	Wasser- versorgung; Abwasser- und Abfall- entsorgung und Besei- tigung von Umweltver- schmutzungen	Bau- gewerbe	Handel; Instand- haltung und Reparatur von Kfz
			A	B	C	D	E	F	G

Zusammenstellung nach Regierungsbezirken

1	Oberbayern	59 614	394	50	2 325	2 027	51	6 161	11 421
2	Niederbayern	13 860	218	5	684	2 014	25	1 207	3 295
3	Oberpfalz	10 077	133	3	525	758	17	771	2 505
4	Oberfranken	9 828	121	1	489	642	25	614	2 685
5	Mittelfranken	17 975	92	24	779	739	35	1 564	4 212
6	Unterfranken	12 275	118	14	666	512	21	960	2 909
7	Schwaben	19 474	177	6	1 060	1 391	42	1 740	4 602
	Bayern	143 103	1 253	103	6 528	8 083	216	13 017	31 629
	davon Kreisfreie Städte	45 933	57	1	1 305	323	48	4 588	9 538
	Landkreise	97 170	1 196	102	5 223	7 760	168	8 429	22 091

Regierungsbezirk Oberbayern

Kreisfreie Städte

161	Ingolstadt	1 172	4	-	34	23	-	104	283
162	München	20 671	13	1	442	81	16	2 618	3 304
163	Rosenheim	848	1	-	28	16	-	85	192
	Zusammen	22 691	18	1	504	120	16	2 807	3 779

Landkreise

171	Altötting	1 160	15	1	54	183	2	104	247
172	Berchtesgadener Land	1 183	12	1	47	31	1	79	355
173	Bad Tölz-Wolfratshausen	1 757	20	-	91	54	-	183	354
174	Dachau	1 813	10	1	83	111	-	200	391
175	Ebersberg	1 734	25	-	86	59	-	146	322
176	Eichstätt	1 140	6	40	73	223	1	91	186
177	Erding	1 604	25	-	72	102	1	147	319
178	Freising	2 158	21	2	83	142	6	247	412
179	Fürstenfeldbruck	2 709	12	-	116	79	2	235	561
180	Garmisch-Partenkirchen	1 124	12	-	40	28	2	84	228
181	Landsberg am Lech	1 492	21	-	71	70	-	140	370
182	Miesbach	1 480	17	-	61	42	1	144	303
183	Mühldorf a.Inn	1 218	16	-	74	121	3	136	291
184	München	5 540	24	1	277	84	3	430	959
185	Neuburg-Schrobenhausen	891	11	1	54	101	2	85	230
186	Pfaffenhofen a.d.Ilm	1 425	10	-	67	65	1	173	300
187	Rosenheim	3 235	55	2	187	186	4	307	731
188	Starnberg	1 992	13	-	106	19	2	127	355
189	Traunstein	1 913	30	-	122	128	2	157	410
190	Weilheim-Schongau	1 355	21	-	57	79	2	139	318
	Zusammen	36 923	376	49	1 821	1 907	35	3 354	7 642
1	Oberbayern	59 614	394	50	2 325	2 027	51	6 161	11 421

¹⁾ Ohne Automatenaufsteller und Reisegewerbe.

Wirtschaftsabschnitten und Kreisen

noch: davon												Schl.- Nr.
Verkehr und Lagerei	Gast- gewerbe	Informa- tion und Kommun- ikation	Erbringung von Finanz- und Versiche- rungs- dienst- leistungen	Grund- stücks- und Wohn- ungs- wesen	Erbringung von frei- beruflichen, wissen- schaftlichen und technischen Dienst- leistungen	Erbringung von sonstigen wirtschaft- lichen Dienst- leistungen	Öffentliche Verwaltung, Verteidigung; Sozialver- sicherung	Erziehung und Unterricht	Gesund- heits- und Sozial- wesen	Kunst, Unter- haltung und Erholung	Erbringung von sonstigen Dienst- leistungen	
H	I	J	K	L	M	N	O	P	Q	R	S	

Zusammenstellung nach Regierungsbezirken

2 142	3 758	3 511	2 313	1 772	7 683	8 594	42	1 042	788	1 262	4 278	1
351	1 030	360	604	204	917	1 260	12	195	179	325	975	2
296	777	336	575	176	794	941	8	177	144	257	884	3
266	815	359	494	163	858	874	6	182	173	289	772	4
673	1 485	738	826	359	1 471	2 455	2	306	234	500	1 481	5
411	983	507	734	211	1 157	1 132	6	212	227	333	1 162	6
717	1 463	755	900	325	1 638	1 986	8	347	342	485	1 490	7
4 856	10 311	6 566	6 446	3 210	14 518	17 242	84	2 461	2 087	3 451	11 042	
1 797	3 680	2 832	1 801	1 096	6 156	6 932	7	714	476	1 180	3 402	
3 059	6 631	3 734	4 645	2 114	8 362	10 310	77	1 747	1 611	2 271	7 640	

Regierungsbezirk Oberbayern

36	108	47	53	19	125	159	-	20	24	35	98	161
803	1 312	1 623	585	600	3 697	3 491	-	282	175	409	1 219	162
30	78	40	49	17	68	137	-	14	13	16	64	163
869	1 498	1 710	687	636	3 890	3 787	-	316	212	460	1 381	
41	66	41	48	19	90	108	-	17	17	19	88	171
40	108	39	59	26	86	128	-	31	22	27	91	172
49	114	77	76	56	235	212	-	29	63	31	113	173
66	103	81	55	38	179	262	1	39	29	36	128	174
64	97	93	93	48	184	245	1	36	27	39	169	175
30	65	43	67	16	71	89	-	20	19	31	69	176
106	85	88	63	34	130	206	2	47	34	38	105	177
150	124	103	79	46	197	256	2	49	24	42	173	178
120	151	179	90	55	346	414	-	52	36	54	207	179
29	135	44	36	32	85	175	1	25	13	44	111	180
25	90	56	52	36	179	191	-	23	25	38	105	181
33	129	68	58	42	179	206	1	25	36	28	107	182
34	67	45	32	17	99	120	2	26	19	28	88	183
198	202	414	355	363	694	855	24	92	60	103	402	184
29	66	20	37	15	62	60	-	15	17	16	70	185
54	106	39	47	21	113	164	-	21	17	35	192	186
89	200	121	162	63	295	401	4	66	42	54	266	187
43	87	130	77	157	293	319	2	44	30	37	151	188
43	185	58	80	25	170	220	2	45	32	61	143	189
30	80	62	60	27	106	176	-	24	14	41	119	190
1 273	2 260	1 801	1 626	1 136	3 793	4 807	42	726	576	802	2 897	
2 142	3 758	3 511	2 313	1 772	7 683	8 594	42	1 042	788	1 262	4 278	1

Noch: 9. Gewerbeanmeldungen in Bayern 2008 nach

Schl.-Nr.	Gebiet	Gewerbeanmeldungen insgesamt ¹⁾	davon						
			Land- und Forstwirtschaft, Fischerei	Bergbau und Gewinnung von Steinen und Erden	Verarbeitendes Gewerbe	Energieversorgung	Wasserversorgung; Abwasser- und Abfallentsorgung und Beseitigung von Umweltverschmutzungen	Baugewerbe	Handel; Instandhaltung und Reparatur von Kfz
			A	B	C	D	E	F	G
Regierungsbezirk Niederbayern									
Kreisfreie Städte									
261	Landshut	718	-	-	16	3	1	100	194
262	Passau	752	4	-	24	11	2	56	243
263	Straubing	464	2	-	16	22	1	32	148
	Zusammen	1 934	6	-	56	36	4	188	585
Landkreise									
271	Deggendorf	1 415	16	1	75	212	2	106	354
272	Freyung-Grafenau	761	13	2	42	36	2	67	199
273	Kelheim	1 185	14	-	54	164	-	79	296
274	Landshut	1 703	21	-	104	197	1	185	397
275	Passau	2 138	22	1	117	241	3	207	498
276	Regen	744	15	-	40	46	3	102	161
277	Rottal-Inn	1 724	28	-	88	479	8	110	324
278	Straubing-Bogen	1 248	67	-	57	352	-	103	243
279	Dingolfing-Landau	1 008	16	1	51	251	2	60	238
	Zusammen	11 926	212	5	628	1 978	21	1 019	2 710
2	Niederbayern	13 860	218	5	684	2 014	25	1 207	3 295
Regierungsbezirk Oberpfalz									
Kreisfreie Städte									
361	Amberg	397	2	-	12	5	1	26	113
362	Regensburg	1 553	2	-	71	27	4	71	361
363	Weiden i.d.OPf.	369	1	-	18	2	-	22	118
	Zusammen	2 319	5	-	101	34	5	119	592
Landkreise									
371	Amberg-Weizsach	894	11	2	50	81	1	83	224
372	Cham	1 243	20	-	76	211	-	112	288
373	Neumarkt i.d.OPf.	1 301	19	-	67	96	2	102	321
374	Neustadt a.d.Waldnaab	665	14	-	45	38	1	59	188
375	Regensburg	1 719	23	1	76	135	3	129	401
376	Schwandorf	1 296	28	-	65	102	4	109	319
377	Tirschenreuth	640	13	-	45	61	1	58	172
	Zusammen	7 758	128	3	424	724	12	652	1 913
3	Oberpfalz	10 077	133	3	525	758	17	771	2 505

¹⁾ Ohne Automatenaufsteller und Reisegewerbe.

Wirtschaftsabschnitten und Kreisen

noch: davon													Schl.- Nr.
Verkehr und Lagerei	Gast- gewerbe	Infor- mation und Kommuni- kation	Erbringung von Finanz- und Versiche- rungs- dienst- leistungen	Grund- stücks- und Woh- nungs- wesen	Erbringung von frei- beruflichen, wissen- schaftlichen und technischen Dienst- leistungen	Erbringung von sonstigen wirtschaft- lichen Dienst- leistungen	Öffentliche Verwaltung, Verteidigung; Sozialver- sicherung	Erziehung und Unterricht	Gesund- heits- und Sozial- wesen	Kunst, Unter- haltung und Erholung	Erbringung von sonstigen Dienst- leistungen		
H	I	J	K	L	M	N	O	P	Q	R	S		

Regierungsbezirk Niederbayern

26	61	22	35	6	99	93	-	5	1	7	49	261
15	79	16	24	14	51	67	1	7	7	38	93	262
16	49	14	12	10	28	39	-	12	6	17	40	263
57	189	52	71	30	178	199	1	24	14	62	182	
61	97	45	60	24	92	119	-	19	18	32	82	271
26	75	25	40	9	51	72	3	17	15	15	52	272
23	99	36	46	11	75	120	1	28	18	30	91	273
46	91	64	88	21	125	167	2	27	28	30	109	274
46	159	56	111	49	140	222	4	32	30	49	151	275
18	78	14	28	12	39	75	-	7	9	26	71	276
22	114	32	77	31	111	120	-	23	25	35	97	277
30	59	16	32	8	59	103	1	10	12	23	73	278
22	69	20	51	9	47	63	-	8	10	23	67	279
294	841	308	533	174	739	1 061	11	171	165	263	793	
351	1 030	360	604	204	917	1 260	12	195	179	325	975	2

Regierungsbezirk Oberpfalz

18	34	19	32	6	37	39	-	11	7	9	26	361
49	142	82	106	38	174	190	1	37	12	48	138	362
9	35	12	16	4	23	43	-	9	2	9	46	363
76	211	113	154	48	234	272	1	57	21	66	210	
30	58	26	60	14	66	82	4	11	12	13	66	371
26	93	27	41	16	72	94	1	16	18	36	96	372
40	94	44	91	24	110	98	2	30	18	31	112	373
19	66	19	38	12	38	40	-	3	5	8	72	374
58	100	70	100	37	138	190	-	32	29	29	168	375
31	104	31	59	21	100	116	-	15	29	62	101	376
16	51	6	32	4	36	49	-	13	12	12	59	377
220	566	223	421	128	560	669	7	120	123	191	674	
296	777	336	575	176	794	941	8	177	144	257	884	3

Noch: 9. Gewerbeanmeldungen in Bayern 2008 nach

Schl.- Nr.	Gebiet	Gewerbe- anmeldungen insgesamt ¹⁾	davon						
			Land- und Forst- wirtschaft, Fischerei	Bergbau und Gewinnung von Steinen und Erden	Verarbei- tendes Gewerbe	Energie- versor- gung	Wasser- versorgung; Abwasser- und Abfall- entsorgung und Besei- tigung von Umweltver- schmutzungen	Bau- gewerbe	Handel; Instand- haltung und Reparatur von Kfz
			A	B	C	D	E	F	G
Regierungsbezirk Oberfranken									
Kreisfreie Städte									
461	Bamberg ²⁾	819	-	-	29	4	1	30	193
462	Bayreuth	764	2	-	23	14	-	37	202
463	Coburg	374	-	-	16	7	-	14	98
464	Hof	451	-	-	19	2	2	29	123
	Zusammen	2 408	2	-	87	27	3	110	616
Landkreise									
471	Bamberg	1 384	18	-	64	156	-	106	335
472	Bayreuth	1 021	19	-	57	111	6	69	284
473	Coburg	758	7	-	41	56	2	53	205
474	Forchheim	1 085	19	-	63	92	3	68	269
475	Hof	843	16	-	63	53	3	48	253
476	Kronach	493	16	-	25	10	3	23	160
477	Kulmbach	634	12	-	29	68	2	37	183
478	Lichtenfels	559	7	-	28	30	1	61	166
479	Wunsiedel i. Fichtelgebirge	643	5	1	32	39	2	39	214
	Zusammen	7 420	119	1	402	615	22	504	2 069
4	Oberfranken	9 828	121	1	489	642	25	614	2 685
Regierungsbezirk Mittelfranken									
Kreisfreie Städte									
561	Ansbach	379	-	-	10	4	1	23	124
562	Erlangen	876	4	-	46	8	-	54	221
563	Fürth	1 449	3	-	48	8	3	143	371
564	Nürnberg	6 059	5	-	184	13	9	521	1 287
565	Schwabach	448	3	-	17	1	-	59	111
	Zusammen	9 211	15	-	305	34	13	800	2 114
Landkreise									
571	Ansbach	1 541	27	1	76	215	3	144	416
572	Erlangen-Höchstadt	1 200	7	-	65	61	1	135	222
573	Fürth	1 209	2	-	49	66	3	81	313
574	Nürnberger Land	1 725	7	1	94	33	3	179	415
575	Neustadt a.d. Aisch-Bad Windsheim	848	8	-	76	100	7	49	177
576	Roth	1 268	9	2	71	70	5	108	329
577	Weißenburg-Gunzenhausen	973	17	20	43	160	-	68	226
	Zusammen	8 764	77	24	474	705	22	764	2 098
5	Mittelfranken	17 975	92	24	779	739	35	1 564	4 212

¹⁾ Ohne Automatenaufsteller und Reisegewerbe. - ²⁾ Die für die Stadt Bamberg im Dezember 2008 aus technischen Gründen verspätet übermittelten Gewerbe-

Wirtschaftsabschnitten und Kreisen

noch: davon													Schl.- Nr.
Verkehr und Lagerei	Gast- gewerbe	Informa- tion und Kommuni- kation	Erbringung von Finanz- und Versiche- rungs- dienst- leistungen	Grund- stücks- und Wohnungs- wesen	Erbringung von frei- beruflichen, wissen- schaftlichen und technischen Dienst- leistungen	Erbringung von sonstigen wirtschaft- lichen Dienst- leistungen	Öffentliche Verwaltung, Verteidigung; Sozialver- sicherung	Erziehung und Unterricht	Gesund- heits- und Sozial- wesen	Kunst, Unter- haltung und Erholung	Erbringung von sonstigen Dienst- leistungen		
H	I	J	K	L	M	N	O	P	Q	R	S		

Regierungsbezirk Oberfranken

20	81	45	46	15	116	87	1	23	23	35	70	461
12	77	42	43	19	113	72	-	18	13	23	54	462
9	45	10	13	8	40	43	-	8	1	16	46	463
13	72	19	18	3	33	50	-	10	5	11	42	464
54	275	116	120	45	302	252	1	59	42	85	212	

41	74	56	85	29	119	99	1	27	23	47	104	471
21	78	28	56	22	62	80	1	18	16	21	72	472
22	50	23	40	9	46	68	-	17	15	20	84	473
39	70	38	46	12	99	110	-	25	20	30	82	474
26	75	24	47	10	50	72	1	9	11	20	62	475
8	45	18	24	7	45	41	-	4	15	13	36	476
16	37	26	31	14	55	47	-	9	9	19	40	477
19	43	12	21	8	35	50	1	6	8	23	40	478
20	68	18	24	7	45	55	1	8	14	11	40	479
212	540	243	374	118	556	622	5	123	131	204	560	
266	815	359	494	163	858	874	6	182	173	289	772	4

Regierungsbezirk Mittelfranken

12	53	14	19	4	27	38	1	5	4	20	20	561
26	70	53	41	32	86	105	-	23	14	25	68	562
61	111	70	64	35	147	171	-	23	20	33	138	563
300	574	297	240	115	370	1 243	-	85	46	230	540	564
11	26	19	34	6	47	51	-	13	3	9	38	565
410	834	453	398	192	677	1 608	1	149	87	317	804	

33	119	40	71	13	89	127	-	17	21	32	97	571
35	95	54	56	34	132	130	-	25	19	28	101	572
52	74	45	56	27	142	114	-	28	24	31	102	573
46	127	66	93	42	177	200	1	33	15	34	159	574
18	63	25	37	10	82	64	-	18	20	17	77	575
50	77	36	81	29	112	132	-	20	27	26	84	576
29	96	19	34	12	60	80	-	16	21	15	57	577
263	651	285	428	167	794	847	1	157	147	183	677	
673	1 485	738	826	359	1 471	2 455	2	306	234	500	1 481	5

anzeigen (insgesamt 105) werden in den Berichtsmonat Januar 2009 übernommen.

Noch: 9. Gewerbeanmeldungen in Bayern 2008 nach

Schl.- Nr.	Gebiet	Gewerbe- anmeldungen insgesamt ¹⁾	davon						
			Land- und Forst- wirtschaft, Fischerei	Bergbau und Gewinnung von Steinen und Erden	Verarbei- tendes Gewerbe	Energie- versor- gung	Wasser- versorgung; Abwasser- und Abfall- entsorgung und Besei- tigung von Umweltver- schmutzungen	Bau- gewerbe	Handel; Instand- haltung und Reparatur von Kfz
			A	B	C	D	E	F	G
Regierungsbezirk Unterfranken									
Kreisfreie Städte									
661	Aschaffenburg	827	-	-	23	19	1	44	246
662	Schweinfurt	575	2	-	12	2	1	45	143
663	Würzburg	1 311	4	-	54	7	1	44	297
	Zusammen	2 713	6	-	89	28	3	133	686
Landkreise									
671	Aschaffenburg	1 932	8	2	115	75	7	191	428
672	Bad Kissingen	829	7	-	40	24	4	50	224
673	Rhön-Grabfeld	625	13	-	35	33	-	61	140
674	Haßberge	676	8	1	50	23	-	56	179
675	Kitzingen	860	19	-	49	48	-	68	189
676	Miltenberg	1 376	14	-	91	83	1	116	337
677	Main-Spessart	1 019	23	-	51	82	2	77	235
678	Schweinfurt	738	9	-	67	29	2	42	155
679	Würzburg	1 507	11	11	79	87	2	166	336
	Zusammen	9 562	112	14	577	484	18	827	2 223
6	Unterfranken	12 275	118	14	666	512	21	960	2 909
Regierungsbezirk Schwaben									
Kreisfreie Städte									
761	Augsburg	3 014	2	-	84	23	4	307	711
762	Kaufbeuren	420	-	-	21	3	-	29	118
763	Kempten (Allgäu)	766	1	-	38	10	-	56	193
764	Memmingen	457	2	-	20	8	-	39	144
	Zusammen	4 657	5	-	163	44	4	431	1 166
Landkreise									
771	Aichach-Friedberg	1 554	22	1	96	150	6	166	359
772	Augsburg	2 755	20	1	153	188	11	278	617
773	Dillingen a.d.Donau	926	10	1	108	111	1	76	205
774	Günzburg	1 106	16	1	72	56	1	116	319
775	Neu-Ulm	1 661	13	-	94	100	3	137	408
776	Lindau (Bodensee)	851	6	-	50	45	2	76	173
777	Ostallgäu	1 398	19	-	88	140	1	95	325
778	Unterallgäu	1 451	25	-	90	104	4	118	344
779	Donau-Ries	1 437	19	2	57	398	3	120	306
780	Oberallgäu	1 678	22	-	89	55	6	127	380
	Zusammen	14 817	172	6	897	1 347	38	1 309	3 436
7	Schwaben	19 474	177	6	1 060	1 391	42	1 740	4 602

¹⁾ Ohne Automatenaufsteller und Reisegewerbe.

Wirtschaftsabschnitten und Kreisen

noch: davon													Schl.- Nr.
Verkehr und Lagerei	Gast- gewerbe	Informa- tion und Kommuni- kation	Erbringung von Finanz- und Versiche- rungs- dienst- leistungen	Grund- stücks- und Wohnungs- wesen	Erbringung von frei- beruflichen, wissen- schaftlichen und technischen Dienst- leistungen	Erbringung von sonstigen wirtschaft- lichen Dienst- leistungen	Öffentliche Verwaltung, Verteidigung; Sozialver- sicherung	Erziehung und Unterricht	Gesund- heits- und Sozial- wesen	Kunst, Unter- haltung und Erholung	Erbringung von sonstigen Dienst- leistungen		
H	I	J	K	L	M	N	O	P	Q	R	S		

Regierungsbezirk Unterfranken

40	87	37	41	22	77	94	-	9	10	13	64	661
14	71	23	36	12	47	44	-	10	8	19	86	662
48	100	96	73	19	254	136	2	17	23	39	97	663
102	258	156	150	53	378	274	2	36	41	71	247	

72	129	69	97	43	178	231	3	38	27	32	187	671
21	74	21	65	7	64	51	-	18	22	38	99	672
18	66	17	35	8	45	47	-	13	20	27	47	673
11	61	25	60	4	39	45	-	9	11	21	73	674
30	77	30	46	13	56	82	-	14	11	33	95	675
52	104	54	74	25	99	126	-	36	24	28	112	676
32	87	38	48	16	78	71	-	20	18	22	119	677
24	62	30	57	13	56	62	-	9	20	30	71	678
49	65	67	102	29	164	143	1	19	33	31	112	679
309	725	351	584	158	779	858	4	176	186	262	915	
411	983	507	734	211	1 157	1 132	6	212	227	333	1 162	6

Regierungsbezirk Schwaben

173	248	161	114	70	377	366	-	39	36	84	215	761
6	52	14	21	10	23	47	-	7	4	14	51	762
40	64	41	55	6	65	95	1	15	15	11	60	763
10	51	16	31	6	32	32	-	12	4	10	40	764
229	415	232	221	92	497	540	1	73	59	119	366	

48	83	48	72	29	123	143	-	24	32	44	108	771
105	151	123	143	34	277	295	5	55	46	57	196	772
26	53	22	50	6	57	91	-	15	17	27	50	773
40	65	25	42	21	73	104	-	12	26	34	83	774
87	106	62	72	37	136	159	-	43	21	48	135	775
24	67	30	42	26	92	90	-	16	19	23	70	776
39	126	52	58	28	73	140	2	22	28	34	128	777
41	92	55	71	19	123	158	-	21	26	37	123	778
29	77	37	54	13	77	94	-	20	26	25	80	779
49	228	69	75	20	110	172	-	46	42	37	151	780
488	1 048	523	679	233	1 141	1 446	7	274	283	366	1 124	
717	1 463	755	900	325	1 638	1 986	8	347	342	485	1 490	7

10. Gewerbeabmeldungen in Bayern 2008 nach

Schl.- Nr.	Gebiet	Gewerbe- abmeldungen insgesamt ¹⁾	davon						
			Land- und Forst- wirtschaft, Fischerei	Bergbau und Gewinnung von Steinen und Erden	Verarbei- tendes Gewerbe	Energie- versor- gung	Wasser- versorgung; Abwasser- und Abfall- entsorgung und Besei- tigung von Umweltver- schmutzungen	Bau- gewerbe	Handel; Instand- haltung und Reparatur von Kfz
			A	B	C	D	E	F	G
Zusammenstellung nach Regierungsbezirken									
1	Oberbayern	47 773	237	50	1 829	118	75	5 853	11 229
2	Niederbayern	10 795	131	10	510	135	29	1 054	3 321
3	Oberpfalz	7 961	84	5	395	68	16	627	2 507
4	Oberfranken	8 295	77	1	465	32	14	577	2 652
5	Mittelfranken	14 737	88	30	618	40	19	1 275	4 320
6	Unterfranken	10 484	72	8	575	40	24	973	3 062
7	Schwaben	16 087	119	5	848	75	28	1 477	4 697
	Bayern	116 132	808	109	5 240	508	205	11 836	31 788
	davon Kreisfreie Städte	38 577	53	3	1 154	39	42	4 347	9 679
	Landkreise	77 555	755	106	4 086	469	163	7 489	22 109
Regierungsbezirk Oberbayern									
Kreisfreie Städte									
161	Ingolstadt	1 104	2	-	31	2	-	132	337
162	München	17 011	9	-	401	9	17	2 651	3 276
163	Rosenheim	715	-	-	13	3	-	77	191
	Zusammen	18 830	11	-	445	14	17	2 860	3 804
Landkreise									
171	Altötting	809	4	2	45	5	1	82	242
172	Berchtesgadener Land	1 056	4	-	40	1	2	68	345
173	Bad Tölz-Wolfratshausen	1 430	14	1	66	2	2	162	311
174	Dachau	1 473	5	-	61	11	1	179	402
175	Ebersberg	1 431	20	-	61	2	1	151	332
176	Eichstätt	851	5	35	50	10	1	95	221
177	Erding	1 179	8	-	45	3	5	102	282
178	Freising	1 751	12	-	69	4	4	235	384
179	Fürstenfeldbruck	2 112	5	-	90	4	3	231	534
180	Garmisch-Partenkirchen	985	11	2	32	6	2	71	278
181	Landsberg am Lech	1 088	10	-	50	4	2	97	312
182	Miesbach	1 245	10	-	53	1	1	136	280
183	Mühldorf a.Inn	964	9	2	61	11	6	120	269
184	München	4 009	21	-	205	4	9	392	859
185	Neuburg-Schrobenhausen	623	1	1	37	4	1	75	210
186	Pfaffenhofen a.d.Ilm	1 221	17	-	54	4	4	146	339
187	Rosenheim	2 568	26	1	147	8	4	250	768
188	Starnberg	1 506	18	4	85	2	2	109	351
189	Traunstein	1 493	16	1	72	11	3	161	390
190	Weilheim-Schongau	1 149	10	1	61	7	4	131	316
	Zusammen	28 943	226	50	1 384	104	58	2 993	7 425
1	Oberbayern	47 773	237	50	1 829	118	75	5 853	11 229

¹⁾ Ohne Automatenaufsteller und Reisegewerbe.

Wirtschaftsabschnitten und Kreisen

noch: davon												Schl.- Nr.
Verkehr und Lagerei	Gast- gewerbe	Infor- mation und Kommuni- kation	Erbringung von Finanz- und Versiche- rungs- dienst- leistungen	Grund- stücks- und Wohn- ungs- wesen	Erbringung von frei- beruflichen, wissen- schaftlichen und technischen Dienst- leistungen	Erbringung von sonstigen wirtschaft- lichen Dienst- leistungen	Öffentliche Verwaltung, Verteidigung; Sozialver- sicherung	Erziehung und Unterricht	Gesund- heits- und Sozial- wesen	Kunst, Unter- haltung und Erholung	Erbringung von sonstigen Dienst- leistungen	
H	I	J	K	L	M	N	O	P	Q	R	S	

Zusammenstellung nach Regierungsbezirken

2 188	3 661	2 600	2 014	1 239	4 854	6 952	27	564	488	738	3 057	1
372	1 151	334	615	182	601	981	9	134	116	276	834	2
313	798	302	449	129	492	748	5	117	104	165	637	3
306	848	280	511	105	614	752	3	112	110	213	623	4
666	1 494	693	1 080	299	993	1 413	2	152	169	289	1 097	5
428	955	375	675	141	791	978	1	119	162	202	903	6
689	1 558	610	935	278	1 192	1 643	2	211	229	326	1 165	7
4 962	10 465	5 194	6 279	2 373	9 537	13 467	49	1 409	1 378	2 209	8 316	
1 889	3 632	2 028	2 037	834	3 784	5 144	5	411	332	724	2 440	
3 073	6 833	3 166	4 242	1 539	5 753	8 323	44	998	1 046	1 485	5 876	

Regierungsbezirk Oberbayern

41	117	55	51	22	80	112	-	15	15	23	69	161
910	1 281	1 039	485	414	2 191	2 999	-	179	119	195	836	162
42	71	26	36	17	54	105	-	7	9	11	53	163
993	1 469	1 120	572	453	2 325	3 216	-	201	143	229	958	
27	66	47	51	18	61	81	-	5	8	16	48	171
42	129	44	56	19	65	120	1	14	17	23	66	172
48	115	79	72	40	156	190	-	27	25	28	92	173
67	99	76	50	36	103	239	1	16	13	17	97	174
53	90	77	73	42	146	199	1	23	16	24	120	175
43	64	43	53	16	62	76	1	8	11	16	41	176
88	73	50	61	22	93	194	-	26	15	17	95	177
130	118	85	74	30	143	223	2	24	14	33	167	178
96	136	127	97	50	207	322	1	16	20	47	126	179
30	147	30	38	43	54	100	-	13	21	23	84	180
27	79	50	63	23	110	132	-	10	14	18	87	181
45	143	53	44	38	109	174	-	15	25	20	98	182
36	63	41	48	20	64	81	2	19	11	13	88	183
156	169	329	210	173	441	628	15	44	36	62	256	184
27	55	18	28	8	48	53	-	6	8	9	34	185
63	103	37	48	16	82	144	-	16	14	15	119	186
92	186	112	128	58	208	300	1	32	33	39	175	187
37	87	83	70	78	184	233	2	16	13	16	116	188
46	190	53	89	36	112	125	-	25	19	35	109	189
42	80	46	89	20	81	122	-	8	12	38	81	190
1 195	2 192	1 480	1 442	786	2 529	3 736	27	363	345	509	2 099	
2 188	3 661	2 600	2 014	1 239	4 854	6 952	27	564	488	738	3 057	1

Noch: 10. Gewerbeabmeldungen in Bayern 2008 nach

Schl.-Nr.	Gebiet	Gewerbeabmeldungen insgesamt ¹⁾	davon						
			Land- und Forstwirtschaft, Fischerei	Bergbau und Gewinnung von Steinen und Erden	Verarbeitendes Gewerbe	Energieversorgung	Wasserversorgung; Abwasser- und Abfallentsorgung und Beseitigung von Umweltverschmutzungen	Baugewerbe	Handel; Instandhaltung und Reparatur von Kfz
			A	B	C	D	E	F	G
Regierungsbezirk Niederbayern									
Kreisfreie Städte									
261	Landshut	660	-	-	16	-	-	85	218
262	Passau	689	5	1	23	1	3	38	205
263	Straubing	411	1	-	17	-	-	23	148
	Zusammen	1 760	6	1	56	1	3	146	571
Landkreise									
271	Deggendorf	1 066	15	1	65	13	10	93	321
272	Freyung-Grafenau	706	6	3	31	5	4	59	224
273	Kelheim	855	7	-	38	16	-	62	278
274	Landshut	1 294	12	2	58	24	2	161	358
275	Passau	1 780	23	-	81	15	1	195	516
276	Regen	706	12	-	38	5	2	76	204
277	Rottal-Inn	1 062	10	-	61	24	2	98	348
278	Straubing-Bogen	778	33	-	33	22	1	78	234
279	Dingolfing-Landau	788	7	3	49	10	4	86	267
	Zusammen	9 035	125	9	454	134	26	908	2 750
2	Niederbayern	10 795	131	10	510	135	29	1 054	3 321
Regierungsbezirk Oberpfalz									
Kreisfreie Städte									
361	Amberg	351	2	-	14	2	2	19	125
362	Regensburg	1 193	3	-	49	7	2	59	339
363	Weiden i.d.OPf.	367	-	-	18	-	-	18	143
	Zusammen	1 911	5	-	81	9	4	96	607
Landkreise									
371	Amberg-Weizsach	803	10	2	41	9	3	90	247
372	Cham	839	16	-	52	10	1	75	256
373	Neumarkt i.d.OPf.	986	6	-	48	6	1	73	311
374	Neustadt a.d.Waldnaab	532	6	-	26	6	1	41	194
375	Regensburg	1 422	20	-	62	10	3	110	405
376	Schwandorf	961	15	2	53	11	2	93	311
377	Tirschenreuth	507	6	1	32	7	1	49	176
	Zusammen	6 050	79	5	314	59	12	531	1 900
3	Oberpfalz	7 961	84	5	395	68	16	627	2 507

¹⁾ Ohne Automatenaufsteller und Reisegewerbe.

Wirtschaftsabschnitten und Kreisen

noch: davon													Schl.- Nr.
Verkehr und Lagerei	Gast- gewerbe	Infor- mation und Kommuni- kation	Erbringung von Finanz- und Versiche- rungs- dienst- leistungen	Grund- stücks- und Woh- nungs- wesen	Erbringung von frei- beruflichen, wissen- schaftlichen und technischen Dienst- leistungen	Erbringung von sonstigen wirtschaft- lichen Dienst- leistungen	Öffentliche Verwaltung, Verteidigung; Sozialver- sicherung	Erziehung und Unterricht	Gesund- heits- und Sozial- wesen	Kunst, Unter- haltung und Erholung	Erbringung von sonstigen Dienst- leistungen		
H	I	J	K	L	M	N	O	P	Q	R	S		

Regierungsbezirk Niederbayern

22	73	15	46	12	64	57	-	4	1	2	45	261
11	84	20	44	12	46	43	-	6	2	74	71	262
18	48	8	29	10	18	44	-	8	2	8	29	263
51	205	43	119	34	128	144	-	18	5	84	145	

49	108	41	71	14	67	86	-	10	11	18	73	271
30	97	31	39	12	35	52	1	14	7	13	43	272
26	97	20	55	15	40	85	1	13	9	22	71	273
58	90	42	78	22	75	136	2	18	18	24	114	274
43	200	74	112	31	95	155	2	28	28	47	134	275
30	99	21	27	16	27	68	1	10	8	19	43	276
34	113	23	49	17	54	97	2	9	9	23	89	277
26	80	23	21	12	38	75	-	9	11	12	70	278
25	62	16	44	9	42	83	-	5	10	14	52	279
321	946	291	496	148	473	837	9	116	111	192	689	
372	1 151	334	615	182	601	981	9	134	116	276	834	2

Regierungsbezirk Oberpfalz

20	36	11	23	3	17	30	1	8	11	7	20	361
43	131	69	73	22	108	134	2	23	13	22	94	362
14	42	15	19	3	18	31	-	3	3	11	29	363
77	209	95	115	28	143	195	3	34	27	40	143	

34	68	29	45	15	59	67	-	11	14	11	48	371
38	103	19	46	10	39	58	-	14	13	25	64	372
50	99	32	58	14	66	102	-	17	9	11	83	373
17	70	18	21	10	26	31	1	4	8	9	43	374
60	106	63	84	40	94	162	-	20	13	24	146	375
29	100	34	48	9	46	89	1	13	14	29	62	376
8	43	12	32	3	19	44	-	4	6	16	48	377
236	589	207	334	101	349	553	2	83	77	125	494	
313	798	302	449	129	492	748	5	117	104	165	637	3

Noch: 10. Gewerbeabmeldungen in Bayern 2008 nach

Schl.- Nr.	Gebiet	Gewerbe- abmeldungen insgesamt ¹⁾	davon						
			Land- und Forst- wirtschaft, Fischerei	Bergbau und Gewinnung von Steinen und Erden	Verarbei- tendes Gewerbe	Energie- versor- gung	Wasser- versorgung; Abwasser- und Abfall- entsorgung und Besei- tigung von Umweltver- schmutzungen	Bau- gewerbe	Handel; Instand- haltung und Reparatur von Kfz
			A	B	C	D	E	F	G
Regierungsbezirk Oberfranken									
Kreisfreie Städte									
461	Bamberg ²⁾	583	-	-	21	-	1	31	182
462	Bayreuth	683	2	-	17	-	1	23	214
463	Coburg	393	-	-	21	-	-	16	133
464	Hof	429	-	-	17	-	-	25	127
	Zusammen	2 088	2	-	76	-	2	95	656
Landkreise									
471	Bamberg	979	14	-	57	7	1	84	307
472	Bayreuth	777	10	-	49	6	6	72	245
473	Coburg	653	3	-	38	4	-	40	211
474	Forchheim	852	8	-	49	2	2	76	247
475	Hof	791	12	-	60	2	1	51	267
476	Kronach	474	12	-	37	-	-	26	156
477	Kulmbach	589	9	-	29	6	1	39	205
478	Lichtenfels	521	4	-	43	1	1	57	170
479	Wunsiedel i. Fichtelgebirge	571	3	1	27	4	-	37	188
	Zusammen	6 207	75	1	389	32	12	482	1 996
4	Oberfranken	8 295	77	1	465	32	14	577	2 652
Regierungsbezirk Mittelfranken									
Kreisfreie Städte									
561	Ansbach	340	-	-	9	1	-	18	118
562	Erlangen	848	2	-	27	2	2	48	232
563	Fürth	1 193	3	1	39	1	2	119	351
564	Nürnberg	4 903	10	-	135	5	4	423	1 350
565	Schwabach	395	1	-	13	-	-	50	135
	Zusammen	7 679	16	1	223	9	8	658	2 186
Landkreise									
571	Ansbach	1 172	21	-	67	8	2	121	388
572	Erlangen-Höchstadt	932	7	1	61	5	-	75	256
573	Fürth	1 132	2	-	57	2	1	96	341
574	Nürnberger Land	1 465	10	1	72	1	-	150	429
575	Neustadt a.d. Aisch-Bad Windsheim	646	10	2	41	7	2	45	201
576	Roth	1 001	10	-	66	5	4	76	302
577	Weißenburg-Gunzenhausen	710	12	25	31	3	2	54	217
	Zusammen	7 058	72	29	395	31	11	617	2 134
5	Mittelfranken	14 737	88	30	618	40	19	1 275	4 320

¹⁾ Ohne Automatenaufsteller und Reisegewerbe. - ²⁾ Die für die Stadt Bamberg im Dezember 2008 aus technischen Gründen verspätet übermittelten Gewerbe-

Wirtschaftsabschnitten und Kreisen

noch: davon													Schl.- Nr.
Verkehr und Lagerei	Gast- gewerbe	Informa- tion und Kommuni- kation	Erbringung von Finanz- und Versiche- rungs- dienst- leistungen	Grund- stücks- und Woh- nungs- wesen	Erbringung von frei- beruflichen, wissen- schaftlichen und technischen Dienst- leistungen	Erbringung von sonstigen wirtschaft- lichen Dienst- leistungen	Öffentliche Verwaltung, Verteidigung; Sozialver- sicherung	Erziehung und Unterricht	Gesund- heits- und Sozial- wesen	Kunst, Unter- haltung und Erholung	Erbringung von sonstigen Dienst- leistungen		
H	I	J	K	L	M	N	O	P	Q	R	S		

Regierungsbezirk Oberfranken

23	62	33	34	3	66	46	-	9	6	27	39	461
19	72	31	56	16	81	75	2	14	6	19	35	462
5	50	18	20	9	20	39	-	4	5	7	46	463
29	74	14	29	5	31	30	-	4	4	14	26	464
76	258	96	139	33	198	190	2	31	21	67	146	

42	67	35	73	7	61	86	-	24	13	16	85	471
32	76	25	34	7	43	79	-	9	9	16	59	472
22	57	22	40	8	45	57	-	8	15	23	60	473
36	64	44	55	19	73	84	-	9	15	24	45	474
30	81	15	50	13	50	63	-	7	2	23	64	475
11	58	12	26	4	29	38	-	5	10	10	40	476
13	49	12	35	6	37	62	-	11	10	15	50	477
21	52	9	30	4	37	38	-	4	3	11	36	478
23	86	10	29	4	41	55	1	4	12	8	38	479
230	590	184	372	72	416	562	1	81	89	146	477	
306	848	280	511	105	614	752	3	112	110	213	623	4

Regierungsbezirk Mittelfranken

12	67	8	24	5	13	32	-	4	2	6	21	561
39	75	62	27	18	103	102	-	15	9	18	67	562
52	119	41	58	20	80	161	-	13	17	20	96	563
281	568	280	545	125	206	417	-	26	32	124	372	564
13	30	9	32	13	29	40	-	1	1	2	26	565
397	859	400	686	181	431	752	-	59	61	170	582	

44	120	49	63	18	63	100	-	13	9	16	70	571
22	75	48	45	19	86	97	1	15	18	13	88	572
60	75	46	63	22	130	105	-	15	22	19	76	573
43	125	62	72	26	118	157	1	26	26	27	119	574
23	61	28	46	11	46	49	-	5	9	17	43	575
39	85	42	66	20	91	95	-	11	8	14	67	576
38	94	18	39	2	28	58	-	8	16	13	52	577
269	635	293	394	118	562	661	2	93	108	119	515	
666	1 494	693	1 080	299	993	1 413	2	152	169	289	1 097	5

anzeigen (insgesamt 105) werden in den Berichtsmonat Januar 2009 übernommen.

Noch: 10. Gewerbeabmeldungen in Bayern 2008 nach

Schl.- Nr.	Gebiet	Gewerbe- abmeldungen insgesamt ¹⁾	davon						
			Land- und Forst- wirtschaft, Fischerei	Bergbau und Gewinnung von Steinen und Erden	Verarbei- tendes Gewerbe	Energie- versor- gung	Wasser- versorgung; Abwasser- und Abfall- entsorgung und Besei- tigung von Umweltver- schmutzungen	Bau- gewerbe	Handel; Instand- haltung und Reparatur von Kfz
			A	B	C	D	E	F	G
Regierungsbezirk Unterfranken									
Kreisfreie Städte									
661	Aschaffenburg	772	4	-	35	1	-	49	251
662	Schweinfurt	515	2	-	12	-	-	40	154
663	Würzburg	1 039	4	1	47	1	3	51	281
	Zusammen	2 326	10	1	94	2	3	140	686
Landkreise									
671	Aschaffenburg	1 836	4	3	104	6	12	176	480
672	Bad Kissingen	723	6	-	32	2	1	57	238
673	Rhön-Grabfeld	444	3	-	25	2	3	40	145
674	Haßberge	529	4	1	38	3	-	54	154
675	Kitzingen	688	15	-	40	3	1	59	198
676	Miltenberg	1 141	16	-	74	6	1	108	339
677	Main-Spessart	880	2	-	56	12	1	68	289
678	Schweinfurt	588	7	-	49	-	2	46	160
679	Würzburg	1 329	5	3	63	4	-	225	373
	Zusammen	8 158	62	7	481	38	21	833	2 376
6	Unterfranken	10 484	72	8	575	40	24	973	3 062
Regierungsbezirk Schwaben									
Kreisfreie Städte									
761	Augsburg	2 509	3	-	98	1	2	264	672
762	Kaufbeuren	356	-	-	27	-	1	25	123
763	Kempten (Allgäu)	642	-	-	30	2	-	39	204
764	Memmingen	476	-	-	24	1	2	24	170
	Zusammen	3 983	3	-	179	4	5	352	1 169
Landkreise									
771	Aichach-Friedberg	1 175	10	-	53	11	2	144	360
772	Augsburg	2 274	19	1	125	8	9	222	615
773	Dillingen a.d.Donau	692	4	1	53	10	4	62	216
774	Günzburg	1 009	12	-	57	6	1	98	321
775	Neu-Ulm	1 413	7	1	73	5	1	114	427
776	Lindau (Bodensee)	759	4	1	49	4	-	72	206
777	Ostallgäu	1 127	17	-	52	5	-	82	345
778	Unterallgäu	1 203	14	-	88	7	3	101	363
779	Donau-Ries	964	10	1	42	12	2	115	301
780	Oberallgäu	1 488	19	-	77	3	1	115	374
	Zusammen	12 104	116	5	669	71	23	1 125	3 528
7	Schwaben	16 087	119	5	848	75	28	1 477	4 697

¹⁾ Ohne Automatenaufsteller und Reisegewerbe.

Wirtschaftsabschnitten und Kreisen

noch: davon													Schl.- Nr.
Verkehr und Lagerei	Gast- gewerbe	Infor- mation und Kommuni- kation	Erbringung von Finanz- und Versiche- rungs- dienst- leistungen	Grund- stücks- und Woh- nungs- wesen	Erbringung von frei- beruflichen, wissen- schaftlichen und technischen Dienst- leistungen	Erbringung von sonstigen wirtschaft- lichen Dienst- leistungen	Öffentliche Verwaltung, Verteidigung; Sozialver- sicherung	Erziehung und Unterricht	Gesund- heits- und Sozial- wesen	Kunst, Unter- haltung und Erholung	Erbringung von sonstigen Dienst- leistungen		
H	I	J	K	L	M	N	O	P	Q	R	S		

Regierungsbezirk Unterfranken

36	93	32	37	9	64	80	-	6	8	20	47	661
19	59	18	44	8	38	40	-	6	5	13	57	662
35	91	57	72	21	132	84	-	17	21	30	91	663
90	243	107	153	38	234	204	-	29	34	63	195	

81	135	69	110	31	154	236	1	15	25	25	169	671
30	82	12	49	6	36	54	-	10	15	15	78	672
14	54	10	37	4	29	26	-	5	6	12	29	673
11	65	8	35	5	28	45	-	6	9	13	50	674
25	73	22	37	8	35	65	-	9	11	15	72	675
58	108	37	64	20	63	115	-	14	10	13	95	676
36	96	23	40	7	61	68	-	10	17	16	78	677
24	53	27	51	8	32	40	-	9	9	17	54	678
59	46	60	99	14	119	125	-	12	26	13	83	679
338	712	268	522	103	557	774	1	90	128	139	708	
428	955	375	675	141	791	978	1	119	162	202	903	6

Regierungsbezirk Schwaben

160	237	117	127	49	215	299	-	25	29	43	168	761
7	41	11	25	4	15	33	-	3	3	5	33	762
28	64	21	61	6	56	63	-	7	6	13	42	763
10	47	18	40	8	39	48	-	4	3	10	28	764
205	389	167	253	67	325	443	-	39	41	71	271	

46	94	46	55	21	86	112	-	10	18	28	79	771
116	167	106	127	36	179	276	2	29	41	39	157	772
27	73	9	58	12	26	72	-	9	7	14	35	773
40	79	36	59	12	75	75	-	9	20	24	85	774
88	113	51	79	26	129	150	-	17	11	41	80	775
18	66	32	26	27	58	72	-	9	19	22	74	776
38	147	39	56	19	77	114	-	15	16	21	84	777
35	109	34	71	12	75	115	-	20	18	31	107	778
29	97	32	67	14	61	86	-	16	10	10	59	779
47	224	58	84	32	101	128	-	38	28	25	134	780
484	1 169	443	682	211	867	1 200	2	172	188	255	894	
689	1 558	610	935	278	1 192	1 643	2	211	229	326	1 165	7

11. Gewerbeanmeldungen und -abmeldungen in Bayern 2008 nach Kreisen

Schl.- Nr.	Gebiet	Gewerbeanmeldungen ¹⁾				Gewerbeabmeldungen ¹⁾			
		ins- gesamt	davon			ins- gesamt	davon		
			Neu- errich- tung ²⁾	Zuzug	Über- nahme ³⁾		Auf- gabe ⁴⁾	Fortzug	Über- gabe ⁵⁾
Zusammenstellung nach Regierungsbezirken									
1	Oberbayern	59 614	47 709	7 747	4 158	47 773	35 597	7 404	4 772
2	Niederbayern	13 860	11 686	1 046	1 128	10 795	8 458	1 275	1 062
3	Oberpfalz	10 077	8 370	787	920	7 961	6 218	935	808
4	Oberfranken	9 828	8 426	755	647	8 295	6 717	881	697
5	Mittelfranken	17 975	14 585	1 577	1 813	14 737	11 455	1 728	1 554
6	Unterfranken	12 275	10 186	1 165	924	10 484	8 224	1 367	893
7	Schwaben	19 474	15 909	2 192	1 373	16 087	12 467	2 296	1 324
	Bayern	143 103	116 871	15 269	10 963	116 132	89 136	15 886	11 110
	davon Kreisfreie Städte	45 933	38 633	3 315	3 985	38 577	30 186	3 871	4 520
	Landkreise	97 170	78 238	11 954	6 978	77 555	58 950	12 015	6 590
Regierungsbezirk Oberbayern									
Kreisfreie Städte									
161	Ingolstadt	1 172	940	87	145	1 104	811	106	187
162	München	20 671	17 577	1 519	1 575	17 011	13 175	1 667	2 169
163	Rosenheim	848	672	81	95	715	488	120	107
	Zusammen	22 691	19 189	1 687	1 815	18 830	14 474	1 893	2 463
Landkreise									
171	Alltötting	1 160	972	115	73	809	610	124	75
172	Berchtesgadener Land	1 183	892	148	143	1 056	744	162	150
173	Bad Tölz-Wolfratshausen	1 757	1 365	284	108	1 430	1 053	250	127
174	Dachau	1 813	1 459	266	88	1 473	1 145	254	74
175	Ebersberg	1 734	1 267	342	125	1 431	969	353	109
176	Eichstätt	1 140	986	82	72	851	681	90	80
177	Erding	1 604	1 268	218	118	1 179	845	213	121
178	Freising	2 158	1 731	327	100	1 751	1 330	320	101
179	Fürstenfeldbruck	2 709	2 118	482	109	2 112	1 566	408	138
180	Garmisch-Partenkirchen	1 124	842	144	138	985	731	133	121
181	Landsberg am Lech	1 492	1 159	247	86	1 088	784	208	96
182	Miesbach	1 480	1 126	241	113	1 245	901	243	101
183	Mühldorf a.Inn	1 218	1 003	123	92	964	752	131	81
184	München	5 540	3 903	1 397	240	4 009	2 702	1 078	229
185	Neuburg-Schrobenhausen	891	685	110	96	623	451	94	78
186	Pfaffenhofen a.d. Ilm	1 425	1 146	187	92	1 221	937	200	84
187	Rosenheim	3 235	2 534	527	174	2 568	1 898	485	185
188	Starnberg	1 992	1 456	437	99	1 506	1 034	375	97
189	Traunstein	1 913	1 554	178	181	1 493	1 114	208	171
190	Weilheim-Schongau	1 355	1 054	205	96	1 149	876	182	91
	Zusammen	36 923	28 520	6 060	2 343	28 943	21 123	5 511	2 309
1	Oberbayern	59 614	47 709	7 747	4 158	47 773	35 597	7 404	4 772

¹⁾ Ohne Automatenaufsteller und Reisegewerbe. - ²⁾ Neugründung und Umwandlung ohne Zuzug aus dem Bereich einer anderen Gewerbeanmeldebehörde. - ³⁾ Z.B. Kauf, Gesellschaftereintritt, Rechtsformänderung. - ⁴⁾ Vollständige Aufgabe und Umwandlung ohne Fortzug in den Bereich einer anderen Gewerbeanmeldebehörde. -

⁵⁾ Z.B. Verkauf, Gesellschafteraustritt, Rechtsformänderung.

Noch: 11. Gewerbeanmeldungen und -abmeldungen in Bayern 2008 nach Kreisen

Schl.-Nr.	Gebiet	Gewerbeanmeldungen ¹⁾				Gewerbeabmeldungen ¹⁾			
		insgesamt	davon			insgesamt	davon		
			Neuerrichtung ²⁾	Zuzug	Übernahme ³⁾		Aufgabe ⁴⁾	Fortzug	Übergabe ⁵⁾
Regierungsbezirk Niederbayern									
Kreisfreie Städte									
261	Landshut	718	522	82	114	660	442	102	116
262	Passau	752	688	38	26	689	581	67	41
263	Straubing	464	397	14	53	411	333	41	37
	Zusammen	1 934	1 607	134	193	1 760	1 356	210	194
Landkreise									
271	Deggendorf	1 415	1 204	117	94	1 066	864	114	88
272	Freyung-Grafenau	761	656	38	67	706	562	77	67
273	Kelheim	1 185	1 046	91	48	855	732	80	43
274	Landshut	1 703	1 370	226	107	1 294	967	221	106
275	Passau	2 138	1 767	181	190	1 780	1 358	207	215
276	Regen	744	636	33	75	706	545	77	84
277	Rottal-Inn	1 724	1 460	94	170	1 062	815	126	121
278	Straubing-Bogen	1 248	1 087	70	91	778	630	78	70
279	Dingolfing-Landau	1 008	853	62	93	788	629	85	74
	Zusammen	11 926	10 079	912	935	9 035	7 102	1 065	868
2	Niederbayern	13 860	11 686	1 046	1 128	10 795	8 458	1 275	1 062
Regierungsbezirk Oberpfalz									
Kreisfreie Städte									
361	Amberg	397	318	30	49	351	305	16	30
362	Regensburg	1 553	1 235	102	216	1 193	855	155	183
363	Weiden i.d.OPf.	369	274	33	62	367	269	51	47
	Zusammen	2 319	1 827	165	327	1 911	1 429	222	260
Landkreise									
371	Amberg-Weizsach	894	720	87	87	803	638	89	76
372	Cham	1 243	1 089	68	86	839	681	83	75
373	Neumarkt i.d.OPf.	1 301	1 071	116	114	986	741	124	121
374	Neustadt a.d.Waldnaab	665	564	40	61	532	418	63	51
375	Regensburg	1 719	1 461	167	91	1 422	1 111	211	100
376	Schwandorf	1 296	1 088	103	105	961	791	87	83
377	Tirschenreuth	640	550	41	49	507	409	56	42
	Zusammen	7 758	6 543	622	593	6 050	4 789	713	548
3	Oberpfalz	10 077	8 370	787	920	7 961	6 218	935	808

¹⁾ Ohne Automatenaufsteller und Reisegewerbe. - ²⁾ Neugründung und Umwandlung ohne Zuzug aus dem Bereich einer anderen Gewerbeanmeldebehörde. - ³⁾ Z.B. Kauf, Gesellschaftereintritt, Rechtsformänderung. - ⁴⁾ Vollständige Aufgabe und Umwandlung ohne Fortzug in den Bereich einer anderen Gewerbeanmeldebehörde. - ⁵⁾ Z.B. Verkauf, Gesellschafteraustritt, Rechtsformänderung.

Noch: 11. Gewerbeanmeldungen und -abmeldungen in Bayern 2008 nach Kreisen

Schl.-Nr.	Gebiet	Gewerbeanmeldungen ¹⁾				Gewerbeabmeldungen ¹⁾			
		insgesamt	davon			insgesamt	davon		
			Neuerrichtung ²⁾	Zuzug	Übernahme ³⁾		Aufgabe ⁴⁾	Fortzug	Übergabe ⁵⁾
Regierungsbezirk Oberfranken									
Kreisfreie Städte									
461	Bamberg ⁶⁾	819	730	73	16	583	498	56	29
462	Bayreuth	764	625	48	91	683	580	43	60
463	Coburg	374	344	18	12	393	308	49	36
464	Hof	451	445	6	-	429	340	24	65
	Zusammen	2 408	2 144	145	119	2 088	1 726	172	190
Landkreise									
471	Bamberg	1 384	1 216	112	56	979	780	135	64
472	Bayreuth	1 021	852	89	80	777	599	94	84
473	Coburg	758	622	82	54	653	496	102	55
474	Forchheim	1 085	891	117	77	852	663	116	73
475	Hof	843	684	67	92	791	628	92	71
476	Kronach	493	399	41	53	474	376	41	57
477	Kulmbach	634	571	30	33	589	496	51	42
478	Lichtenfels	559	479	38	42	521	463	32	26
479	Wunsiedel i. Fichtelgebirge	643	568	34	41	571	490	46	35
	Zusammen	7 420	6 282	610	528	6 207	4 991	709	507
4	Oberfranken	9 828	8 426	755	647	8 295	6 717	881	697
Regierungsbezirk Mittelfranken									
Kreisfreie Städte									
561	Ansbach	379	269	20	90	340	209	34	97
562	Erlangen	876	754	52	70	848	696	98	54
563	Fürth	1 449	1 143	150	156	1 193	861	170	162
564	Nürnberg	6 059	5 054	331	674	4 903	4 029	371	503
565	Schwabach	448	341	60	47	395	290	57	48
	Zusammen	9 211	7 561	613	1 037	7 679	6 085	730	864
Landkreise									
571	Ansbach	1 541	1 218	128	195	1 172	856	139	177
572	Erlangen-Höchstadt	1 200	993	128	79	932	719	146	67
573	Fürth	1 209	905	203	101	1 132	833	197	102
574	Nürnberger Land	1 725	1 301	242	182	1 465	1 093	232	140
575	Neustadt a.d. Aisch-Bad Windsheim	848	737	52	59	646	504	73	69
576	Roth	1 268	1 029	156	83	1 001	775	153	73
577	Weißenburg-Gunzenhausen	973	841	55	77	710	590	58	62
	Zusammen	8 764	7 024	964	776	7 058	5 370	998	690
5	Mittelfranken	17 975	14 585	1 577	1 813	14 737	11 455	1 728	1 554

¹⁾ Ohne Automatenaufsteller und Reisegewerbe. - ²⁾ Neugründung und Umwandlung ohne Zuzug aus dem Bereich einer anderen Gewerbebehörde. - ³⁾ Z.B. Kauf, Gesellschaftereintritt, Rechtsformänderung. - ⁴⁾ Vollständige Aufgabe und Umwandlung ohne Fortzug in den Bereich einer anderen Gewerbebehörde. -

⁵⁾ Z.B. Verkauf, Gesellschafteraustritt, Rechtsformänderung. - ⁶⁾ Die für die Stadt Bamberg im Dezember 2008 aus technischen Gründen verspätet übermittelten Gewerbeanzeigen (insgesamt 105) werden in den Berichtsmontat Januar 2009 übernommen.

Noch: 11. Gewerbeanmeldungen und -abmeldungen in Bayern 2008 nach Kreisen

Schl.-Nr.	Gebiet	Gewerbeanmeldungen ¹⁾				Gewerbeabmeldungen ¹⁾			
		insgesamt	davon			insgesamt	davon		
			Neuerrichtung ²⁾	Zuzug	Übernahme ³⁾		Aufgabe ⁴⁾	Fortzug	Übergabe ⁵⁾
Regierungsbezirk Unterfranken									
Kreisfreie Städte									
661	Aschaffenburg	827	751	69	7	772	735	32	5
662	Schweinfurt	575	499	24	52	515	416	53	46
663	Würzburg	1 311	1 090	99	122	1 039	784	145	110
	Zusammen	2 713	2 340	192	181	2 326	1 935	230	161
Landkreise									
671	Aschaffenburg	1 932	1 598	236	98	1 836	1 424	291	121
672	Bad Kissingen	829	652	69	108	723	565	76	82
673	Rhön-Grabfeld	625	518	54	53	444	344	56	44
674	Haßberge	676	570	48	58	529	436	52	41
675	Kitzingen	860	721	85	54	688	541	94	53
676	Miltenberg	1 376	1 156	132	88	1 141	864	181	96
677	Main-Spessart	1 019	872	69	78	880	740	79	61
678	Schweinfurt	738	598	83	57	588	477	67	44
679	Würzburg	1 507	1 161	197	149	1 329	898	241	190
	Zusammen	9 562	7 846	973	743	8 158	6 289	1 137	732
6	Unterfranken	12 275	10 186	1 165	924	10 484	8 224	1 367	893
Regierungsbezirk Schwaben									
Kreisfreie Städte									
761	Augsburg	3 014	2 679	226	109	2 509	2 084	234	191
762	Kaufbeuren	420	357	35	28	356	304	35	17
763	Kempten (Allgäu)	766	580	83	103	642	450	81	111
764	Memmingen	457	349	35	73	476	343	64	69
	Zusammen	4 657	3 965	379	313	3 983	3 181	414	388
Landkreise									
771	Aichach-Friedberg	1 554	1 234	239	81	1 175	888	200	87
772	Augsburg	2 755	2 172	399	184	2 274	1 654	458	162
773	Dillingen a.d.Donau	926	785	84	57	692	575	82	35
774	Günzburg	1 106	930	100	76	1 009	826	108	75
775	Neu-Ulm	1 661	1 362	197	102	1 413	1 104	200	109
776	Lindau (Bodensee)	851	683	137	31	759	593	137	29
777	Ostallgäu	1 398	1 158	126	114	1 127	880	156	91
778	Unterallgäu	1 451	1 142	190	119	1 203	933	173	97
779	Donau-Ries	1 437	1 231	100	106	964	739	108	117
780	Oberallgäu	1 678	1 247	241	190	1 488	1 094	260	134
	Zusammen	14 817	11 944	1 813	1 060	12 104	9 286	1 882	936
7	Schwaben	19 474	15 909	2 192	1 373	16 087	12 467	2 296	1 324

¹⁾ Ohne Automatenaufsteller und Reisegewerbe. - ²⁾ Neugründung und Umwandlung ohne Zuzug aus dem Bereich einer anderen Gewerbeldebehörde. - ³⁾ Z.B. Kauf, Gesellschaftereintritt, Rechtsformänderung. - ⁴⁾ Vollständige Aufgabe und Umwandlung ohne Fortzug in den Bereich einer anderen Gewerbeldebehörde. - ⁵⁾ Z.B. Verkauf, Gesellschafteraustritt, Rechtsformänderung.